



INSTITUTO ELECTORAL Y DE PARTICIPACIÓN CIUDADANA
DEL ESTADO DE GUERRERO.

**PRESUPUESTO DE EGRESOS E INGRESOS
EJERCICIO FISCAL 2019**

Dirección ejecutiva de Administración
16 de Enero de 2019.



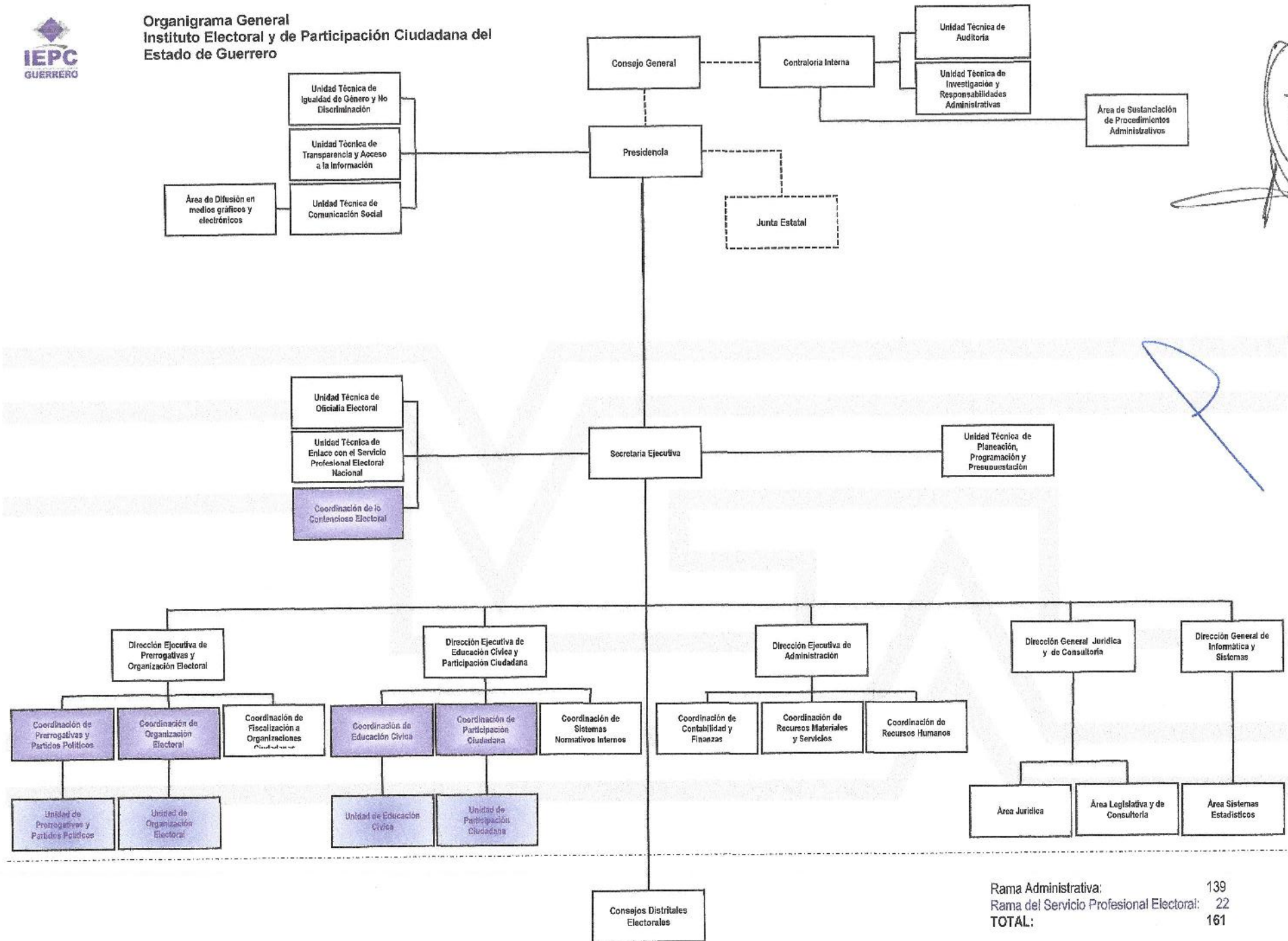
INSTITUTO ELECTORAL Y DE PARTICIPACION CIUDADANA DEL ESTADO DE GUERRERO

ESTRUCTURA ORGÁNICA

1. Consejo General.
 - 1.1. Presidencia.
 - 1.1.1. Unidad Técnica de Igualdad de Género y no Discriminación.
 - 1.1.2. Unidad Técnica de Transparencia y Acceso a la Información.
 - 1.1.3. Unidad Técnica de Comunicación Social.
 - 1.2. Contraloría Interna
 - 1.2.1 Unidad Técnica de Auditoría
 - 1.2.2 Unidad Técnica de Investigación y Responsabilidades Administrativas
 - 1.3. Secretaría Ejecutiva.
 - 1.3.1 Unidad Técnica de Oficialía Electoral.
 - 1.3.2 Unidad Técnica de Enlace con el Servicio Profesional Electoral Nacional.
 - 1.3.3 Coordinación de lo Contencioso Electoral.
 - 1.3.4 Unidad Técnica de Planeación, Programación y Presupuestación.
2. Junta Estatal.
 - 2.1 Dirección Ejecutiva de Prerrogativas y Organización Electoral.
 - 2.1.1 Coordinación de Prerrogativas y Partidos Políticos.
 - 2.1.2 Coordinación de Organización Electoral.
 - 2.1.3 Coordinación de Fiscalización a Organizaciones Ciudadanas.
 - 2.2 Dirección Ejecutiva de Educación Cívica y Participación Ciudadana.
 - 2.2.1 Coordinación de Educación Cívica.
 - 2.2.2 Coordinación de Participación Ciudadana.
 - 2.2.3 Coordinación de Sistemas Normativos Internos.
 - 2.3 Dirección Ejecutiva de Administración.
 - 2.3.1 Coordinación de Contabilidad y Finanzas.
 - 2.3.2 Coordinación de Recursos Materiales y Servicios.
 - 2.3.3 Coordinación de Recursos Humanos.
 - 2.4 Dirección General Jurídica y de Consultoría.
 - 2.5 Dirección General de Informática y Sistemas.
3. Consejos Distritales Electorales.



**Organigrama General
Instituto Electoral y de Participación Ciudadana del
Estado de Guerrero**



Rama Administrativa: 139
 Rama del Servicio Profesional Electoral: 22
TOTAL: 161

**INSTITUTO ELECTORAL Y DE PARTICIPACIÓN CIUDADANA
DEL ESTADO DE GUERRERO**



**DIRECCIÓN EJECUTIVA DE ADMINISTRACIÓN
COORDINACIÓN DE RECURSOS HUMANOS**

**PLANTILLA DE PUESTOS EN OFICINAS CENTRALES
EJERCICIO FISCAL 2019**

No. Prog.	CATEGORÍA	RAMA
CONSEJO GENERAL		
1	CONSEJERO PRESIDENTE	RA
2	CONSEJERO ELECTORAL	RA
3	CONSEJERO ELECTORAL	RA
4	CONSEJERO ELECTORAL	RA
5	CONSEJERO ELECTORAL	RA
6	CONSEJERO ELECTORAL	RA
7	CONSEJERO ELECTORAL	RA
8	ANALISTA	RA
9	ANALISTA	RA
10	ANALISTA	RA
11	ANALISTA	RA
12	ANALISTA	RA
13	ANALISTA	RA
14	AUXILIAR DE PARTIDOS POLÍTICOS	RA
15	AUXILIAR DE PARTIDOS POLÍTICOS	RA
16	AUXILIAR DE PARTIDOS POLÍTICOS	RA
17	AUXILIAR DE PARTIDOS POLÍTICOS	RA
18	AUXILIAR DE PARTIDOS POLÍTICOS	RA
19	AUXILIAR DE PARTIDOS POLÍTICOS	RA
20	AUXILIAR DE PARTIDOS POLÍTICOS	RA
21	ASISTENTE	RA
22	ASISTENTE	RA
23	ASISTENTE	RA
24	ASISTENTE	RA
25	ASISTENTE	RA
26	ASISTENTE	RA
PRESIDENCIA		
27	COORDINADOR DE PRESIDENCIA	RA
28	SECRETARIO PARTICULAR	RA
29	ANALISTA	RA
30	ANALISTA	RA
31	AUXILIAR ESPECIALIZADO	RA
32	AUXILIAR ESPECIALIZADO	RA
33	CHOFER DE PRESIDENCIA	RA
UNIDAD TÉCNICA DE IGUALDAD DE GÉNERO Y NO DISCRIMINACIÓN		
34	JEFE DE UNIDAD TÉCNICA	RA
35	ANALISTA	RA
36	AUXILIAR ESPECIALIZADO	RA
UNIDAD TÉCNICA DE TRANSPARENCIA Y ACCESO A LA INFORMACIÓN		
37	JEFE DE UNIDAD TÉCNICA	RA
38	ANALISTA	RA
39	AUXILIAR ESPECIALIZADO	RA

[Handwritten signature]

[Handwritten signatures and initials]



**INSTITUTO ELECTORAL Y DE PARTICIPACIÓN CIUDADANA
DEL ESTADO DE GUERRERO
DIRECCIÓN EJECUTIVA DE ADMINISTRACIÓN
COORDINACIÓN DE RECURSOS HUMANOS**

**PLANTILLA DE PUESTOS EN OFICINAS CENTRALES
EJERCICIO FISCAL 2019**

No. Prog.	CATEGORÍA	RAMA
UNIDAD TÉCNICA DE COMUNICACIÓN SOCIAL		
40	JEFE DE UNIDAD TÉCNICA	RA
41	JEFE DE ÁREA	RA
42	ANALISTA	RA
43	ANALISTA	RA
44	ANALISTA	RA
45	AUXILIAR ESPECIALIZADO	RA
CONTRALORÍA INTERNA		
46	CONTRALOR INTERNO	RA
47	JEFE DE ÁREA	RA
48	CHOFER ASISTENTE	RA
UNIDAD TÉCNICA DE AUDITORÍA		
49	JEFE DE UNIDAD TÉCNICA	RA
50	ANALISTA	RA
51	ANALISTA	RA
52	AUXILIAR ESPECIALIZADO	RA
UNIDAD TÉCNICA DE INVESTIGACIÓN Y RESPONSABILIDADES ADMINISTRATIVAS		
53	JEFE DE UNIDAD TÉCNICA	RA
54	ANALISTA	RA
55	AUXILIAR ESPECIALIZADO	RA
SECRETARÍA EJECUTIVA		
56	SECRETARIO EJECUTIVO	RA
57	COORDINADOR DEL SECRETARIADO	RA
58	COORDINADOR DE ENLACE	RA
59	ANALISTA	RA
60	ANALISTA	RA
61	ANALISTA	RA
62	AUXILIAR ESPECIALIZADO	RA
63	CHOFER ASISTENTE	RA
UNIDAD TÉCNICA DE OFICIALES ELECTORAL		
64	JEFE DE UNIDAD TÉCNICA	RA
65	ANALISTA	RA
66	AUXILIAR ESPECIALIZADO	RA
UNIDAD TÉCNICA DE ENLACE CON EL SERVICIO PROFESIONAL ELECTORAL NACIONAL		
67	JEFE DE UNIDAD TÉCNICA	RA
68	ANALISTA	RA
69	ANALISTA	RA
70	AUXILIAR ESPECIALIZADO	RA
71	AUXILIAR ESPECIALIZADO	RA
COORDINACIÓN DE LO CONTENCIOSO ELECTORAL....		
72	COORDINADOR DE LO CONTENCIOSO ELECTORAL	SP
73	TÉCNICO DE LO CONTENCIOSO ELECTORAL	SP
74	TÉCNICO DE LO CONTENCIOSO ELECTORAL	SP
75	TÉCNICO DE LO CONTENCIOSO ELECTORAL	SP



**INSTITUTO ELECTORAL Y DE PARTICIPACIÓN CIUDADANA
DEL ESTADO DE GUERRERO
DIRECCIÓN EJECUTIVA DE ADMINISTRACIÓN
COORDINACIÓN DE RECURSOS HUMANOS**

**PLANTILLA DE PUESTOS EN OFICINAS CENTRALES
EJERCICIO FISCAL 2019**

No. Prog.	CATEGORÍA	RAMA
...COORDINACIÓN DE LO CONTENIDOSO ELECTORAL		
76	AUXILIAR ESPECIALIZADO	SP
UNIDAD TÉCNICA DE PLANEACIÓN, PROGRAMACIÓN Y PRESUPUESTACIÓN		
77	JEFE DE UNIDAD TÉCNICA	RA
78	ANALISTA	RA
79	ANALISTA	RA
80	ANALISTA	RA
81	AUXILIAR ESPECIALIZADO	RA
DIRECCIÓN EJECUTIVA DE PREROGATIVAS Y ORGANIZACIÓN ELECTORAL		
82	DIRECTOR EJECUTIVO	RA
83	AUXILIAR ESPECIALIZADO	RA
84	AUXILIAR ESPECIALIZADO	RA
85	AUXILIAR ADMINISTRATIVO	RA
COORDINACIÓN DE PREROGATIVAS Y PARTIDOS POLÍTICOS		
86	COORDINADOR DE PREROGATIVAS Y PARTIDOS POLÍTICOS	SP
87	JEFE DE UNIDAD DE PREROGATIVAS Y PARTIDOS POLÍTICOS	SP
88	TÉCNICO DE PREROGATIVAS Y PARTIDOS POLÍTICOS	SP
COORDINACIÓN DE ORGANIZACIÓN ELECTORAL		
89	COORDINADOR DE ORGANIZACIÓN ELECTORAL	SP
90	JEFE DE UNIDAD DE ORGANIZACIÓN ELECTORAL	SP
91	TÉCNICO DE ORGANIZACIÓN ELECTORAL	SP
92	TÉCNICO DE ORGANIZACIÓN ELECTORAL	SP
93	TÉCNICO DE ORGANIZACIÓN ELECTORAL	SP
94	AUXILIAR ADMINISTRATIVO	RA
95	AUXILIAR ADMINISTRATIVO	RA
COORDINACIÓN DE FISCALIZACIÓN A ORGANIZACIONES CIUDADANAS		
96	COORDINADOR	RA
97	ANALISTA	RA
98	AUXILIAR ESPECIALIZADO	RA
DIRECCIÓN EJECUTIVA DE EDUCACIÓN CÍVICA Y PARTICIPACIÓN CIUDADANA		
99	DIRECTOR EJECUTIVO	RA
100	ANALISTA	RA
101	ANALISTA	RA
102	AUXILIAR ESPECIALIZADO	RA
103	AUXILIAR ESPECIALIZADO	RA
104	AUXILIAR ADMINISTRATIVO	RA
105	AUXILIAR ADMINISTRATIVO	RA
COORDINACIÓN DE EDUCACIÓN CÍVICA		
106	COORDINADOR DE EDUCACIÓN CÍVICA	SP
107	JEFE DE UNIDAD DE EDUCACIÓN CÍVICA	SP
108	TÉCNICO DE EDUCACIÓN CÍVICA	SP
109	TÉCNICO DE EDUCACIÓN CÍVICA	SP
110	TÉCNICO DE EDUCACIÓN CÍVICA	SP
111	TÉCNICO DE EDUCACIÓN CÍVICA	SP



**INSTITUTO ELECTORAL Y DE PARTICIPACIÓN CIUDADANA
DEL ESTADO DE GUERRERO
DIRECCIÓN EJECUTIVA DE ADMINISTRACIÓN
COORDINACIÓN DE RECURSOS HUMANOS**

**PLANTILLA DE PUESTOS EN OFICINAS CENTRALES
EJERCICIO FISCAL 2019**

No. Prog.	CATEGORÍA	RAMA
COORDINACIÓN DE PARTICIPACIÓN CIUDADANA		
112	COORDINADOR DE PARTICIPACIÓN CIUDADANA	SP
113	JEFE DE UNIDAD DE PARTICIPACIÓN CIUDADANA	SP
114	TÉCNICO DE PARTICIPACIÓN CIUDADANA	SP
115	TÉCNICO DE PARTICIPACIÓN CIUDADANA	SP
COORDINACIÓN DE SISTEMAS NORMATIVOS INTERNOS		
116	COORDINADOR	RA
117	ANALISTA	RA
118	ANALISTA	RA
119	AUXILIAR ADMINISTRATIVO	RA
DIRECCIÓN EJECUTIVA DE ADMINISTRACIÓN		
120	DIRECTOR EJECUTIVO	RA
121	ANALISTA	RA
122	AUXILIAR ADMINISTRATIVO	RA
COORDINACIÓN DE CONTABILIDAD Y FINANZAS		
123	COORDINADOR	RA
124	ANALISTA	RA
125	ANALISTA	RA
126	ANALISTA	RA
127	ANALISTA	RA
128	AUXILIAR ESPECIALIZADO	RA
129	AUXILIAR ESPECIALIZADO	RA
130	AUXILIAR ESPECIALIZADO	RA
COORDINACIÓN DE RECURSOS MATERIALES Y SERVICIOS		
131	COORDINADOR	RA
132	ANALISTA	RA
133	ANALISTA	RA
134	AUXILIAR ESPECIALIZADO	RA
135	AUXILIAR ESPECIALIZADO	RA
136	AUXILIAR ESPECIALIZADO	RA
137	INTENDENTE	RA
138	INTENDENTE	RA
139	INTENDENTE	RA
140	INTENDENTE	RA
141	INTENDENTE	RA
COORDINACIÓN DE RECURSOS HUMANOS		
142	COORDINADOR	RA
143	ANALISTA	RA
144	ANALISTA	RA
145	AUXILIAR ESPECIALIZADO	RA
146	AUXILIAR ESPECIALIZADO	RA
147	AUXILIAR ADMINISTRATIVO	RA



INSTITUTO ELECTORAL Y DE PARTICIPACIÓN CIUDADANA
DEL ESTADO DE GUERRERO
DIRECCIÓN EJECUTIVA DE ADMINISTRACIÓN
COORDINACIÓN DE RECURSOS HUMANOS

TABULADOR DE SUELDOS PARA OFICINAS CENTRALES DEL EJERCICIO FISCAL 2019
(PERSONAL PERMANENTE)

JERARQUIA	RAMA	NO.	CATEGORIA	SUELDO ORDINARIO MENSUAL MÍNIMO	SUELDO ORDINARIO MENSUAL MÁXIMO	I.S.R.	SUELDO NETO MENSUAL
MANDO DIRECTIVO	RA	01	CONSEJERO PRESIDENTE	102,841.00	102,841.00	27,375.14	75,465.86
MANDO DIRECTIVO	RA	02	CONSEJERO ELECTORAL	100,000.00	100,000.00	26,409.12	73,590.88
MANDO DIRECTIVO	RA	03	SECRETARIO EJECUTIVO	138,851.40	138,851.40	39,618.70	99,232.70
MANDO DIRECTIVO	RA	04	CONTRALOR INTERNO	138,851.40	138,851.40	39,618.70	99,232.70
MANDO DIRECTIVO	RA	19	COORDINADOR DE PRESIDENCIA	58,512.00	58,512.00	13,319.48	45,192.52
MANDO DIRECTIVO	RA	05	DIRECTOR EJECUTIVO	58,512.00	58,512.00	13,319.48	45,192.52
MANDO DIRECTIVO	RA	06	DIRECTOR GENERAL	58,512.00	58,512.00	13,319.48	45,192.52
MANDO MEDIO	RA	07	JEFE DE UNIDAD TECNICA	43,215.60	43,215.60	8,730.56	34,485.04
MANDO MEDIO	RA	08	COORDINADOR RA	43,215.60	43,215.60	8,730.56	34,485.04
MANDO MEDIO	SP	01	COORDINADOR SPEN	49,509.00	49,509.00	10,618.58	38,890.42
ENLACE TÉCNICO	RA	09	SECRETARIO PARTICULAR	28,210.80	28,210.80	4,842.44	23,368.36
ENLACE OPERATIVO	RA	10	JEFE DE ÁREA	28,210.80	28,210.80	4,842.44	23,368.36
ENLACE TÉCNICO	SP	02	JEFE DE UNIDAD	32,319.00	32,319.00	5,808.68	26,510.32
OPERATIVO	RA	11	ANALISTA	17,827.20	17,827.20	2,531.46	15,295.74
OPERATIVO	SP	03	TÉCNICO	20,423.40	20,423.40	3,086.00	17,337.40
OPERATIVO	RA	14	CHOFER DE PRESIDENCIA	15,306.90	15,306.90	1,993.12	13,313.78
OPERATIVO	RA	15	ASISTENTE	15,306.90	15,306.90	1,993.12	13,313.78
OPERATIVO	RA	12	AUXILIAR ESPECIALIZADO	12,786.60	12,786.60	1,454.78	11,331.82
OPERATIVO	RA	13	AUXILIAR DE PARTIDOS POLÍTICOS	12,786.60	12,786.60	1,454.78	11,331.82
OPERATIVO	RA	20	CHOFER ASISTENTE	12,448.50	12,448.50	1,382.56	11,065.94
OPERATIVO	RA	16	AUXILIAR ADMINISTRATIVO	9,589.80	9,589.80	855.70	8,734.10
OPERATIVO	RA	18	INTENDENTE	7,000.80	7,000.80	268.82	6,731.98



INSTITUTO ELECTORAL Y DE PARTICIPACIÓN CIUDADANA
DEL ESTADO DE GUERRERO
DIRECCIÓN EJECUTIVA DE ADMINISTRACIÓN
COORDINACIÓN DE RECURSOS HUMANOS

TABULADOR DE SUELDOS PARA OFICINAS CENTRALES DEL EJERCICIO FISCAL 2019
(PERSONAL EVENTUAL)

JERARQUIA	RAMA	NO.	CATEGORIA	SUELDO ORDINARIO MENSUAL MÍNIMO	SUELDO ORDINARIO MENSUAL MÁXIMO	I.S.R.	SUELDO NETO MENSUAL
ENLACE	RA	21	PROFESIONAL ESPECIALIZADO	43,215.60	43,215.60	8,730.56	34,485.04
ENLACE	RA	22	PROFESIONAL TÉCNICO	28,210.80	28,210.80	4,842.44	23,368.36



INSTITUTO ELECTORAL Y DE PARTICIPACIÓN CIUDADANA
DEL ESTADO DE GUERRERO.

PRESUPUESTO DE EGRESOS PARA EL EJERCICIO FISCAL 2019

RESUMEN DE PROYECTOS

Programa: Presupuesto base		
Proyecto	NUP	Monto del proyecto
GASTO CORRIENTE	001	\$144,830,019.74

Programa: Fortalecimiento del sistema de partidos		
Proyecto	NUP	Monto del proyecto
FINANCIAMIENTO PÚBLICO ORDINARIO DE PARTIDOS POLÍTICOS	503	\$138,614,980.26

GRAN TOTAL		\$283,445,000.00
------------	--	------------------

DOSCIENTOS OCHENTA Y TRES MILLONES CUATROCIENTOS CUARENTA Y CINCO MIL PESOS 00/100 M.N.



INSTITUTO ELECTORAL Y DE PARTICIPACIÓN CIUDADANA DEL ESTADO DE GUERRERO

PRESUPUESTO DE EGRESOS PARA EL EJERCICIO FISCAL 2019

RESUMEN CAPITULOS

Nombre del Capítulo presupuestal	Monto anual	Enero	Febrero	Marzo	Abril	Mayo	Junio	Julio	Agosto	Septiembre	Octubre	Noviembre	Diciembre	Monto anual
Servicios Personales	120,163,850.06	12,309,900.47	10,324,185.56	6,564,185.56	7,024,185.56	7,014,185.56	7,322,038.56	9,815,045.34	6,524,185.56	6,564,185.56	6,524,185.56	10,507,868.21	29,668,698.96	120,163,850.06
Materiales y Suministros	9,084,600.00	485,500.00	1,207,700.00	645,700.00	928,400.00	644,400.00	903,000.00	547,800.00	874,700.00	543,600.00	881,200.00	531,000.00	913,600.00	9,084,600.00
Servicios Generales	15,431,569.68	2,173,989.00	3,104,703.00	1,589,863.00	966,103.00	1,254,805.00	1,212,603.00	918,949.00	882,610.68	892,911.00	850,298.00	1,249,722.00	325,113.00	15,431,569.68
Transferencias, asignaciones, subvenciones y otras ayudas	138,614,980.26	11,551,248.36	11,551,248.36	11,551,248.36	11,551,248.36	11,551,248.36	11,551,248.36	11,551,248.36	11,551,248.36	11,551,248.36	11,551,248.36	11,551,248.36	11,551,248.36	138,614,980.26
Bienes Muebles e Inmuebles	150,000.00	0.00	0.00	0.00	0.00	0.00	150,000.00	0.00	0.00	0.00	0.00	0.00	0.00	150,000.00
Monto total de presupuesto 2019	283,445,000.00	26,520,637.83	26,187,838.92	20,350,986.92	20,467,838.92	20,474,638.92	21,138,889.92	22,833,942.70	19,832,744.60	19,551,944.92	19,786,931.92	23,839,837.17	42,458,661.32	283,445,000.00



INSTITUTO ELECTORAL Y DE PARTICIPACIÓN CIUDADANA DEL ESTADO DE GUERRERO
PRESUPUESTO DE INGRESOS CALENDARIZADO PARA EL EJERCICIO FISCAL 2019

CONCEPTO	TOTALES	ENERO	FEBRERO	MARZO	ABRIL	MAYO	JUNIO	JULIO	AGOSTO	SEPTIEMBRE	OCTUBRE	NOVIEMBRE	DICIEMBRE
TRANSFS ASIGNACIONES , SUBSIDIOS Y OTRAS 90000													
TRANSFERENCIAS INTERNAS Y ASIG. A SECTOR PUBLICO	\$283,445,000.00	\$26,520,637.83	\$26,187,836.92	\$20,350,996.92	\$20,467,936.92	\$20,474,638.92	\$21,138,889.92	\$22,833,942.70	\$19,832,744.60	\$19,551,944.92	\$19,786,931.92	\$23,839,837.17	\$42,458,661.32
TOTALES	\$283,445,000.00	\$26,520,637.83	\$26,187,836.92	\$20,350,996.92	\$20,467,936.92	\$20,474,638.92	\$21,138,889.92	\$22,833,942.70	\$19,832,744.60	\$19,551,944.92	\$19,786,931.92	\$23,839,837.17	\$42,458,661.32