



**INSTITUTO ELECTORAL Y DE PARTICIPACIÓN CIUDADANA  
DEL ESTADO DE GUERRERO.**

**PRESUPUESTO DE INGRESOS Y EGRESOS  
EJERCICIO FISCAL 2022**

Dirección Ejecutiva de Administración  
07 de enero de 2022.

**ESTRUCTURA ORGANICA**

CLAVE DE UR - IEPC		UNIDAD RESPONSABLE	SUBTOTAL UR
<b>1</b>		<b>Consejo General</b>	\$40,520,483.30
	<b>11</b>	<b>Presidencia</b>	\$8,570,547.95
	<b>111</b>	Unidad Técnica de Igualdad de Género y No Discriminación	\$0.00
	<b>112</b>	Unidad Técnica de Transparencia y Acceso a la Información	\$0.00
	<b>113</b>	Unidad Técnica de Comunicación Social	\$0.00
	<b>12</b>	<b>Contraloría Interna</b>	\$6,520,113.80
	<b>121</b>	Unidad Técnica de Auditoría	\$0.00
	<b>122</b>	Unidad Técnica de Investigación y Responsabilidades Administrativas	\$0.00
	<b>13</b>	<b>Secretaría Ejecutiva</b>	\$15,231,206.01
	<b>131</b>	Unidad Técnica de Oficialía Electoral	\$0.00
	<b>132</b>	Unidad Técnica de Enlace con el Servicio Profesional Electoral Nacional	\$0.00
	<b>133</b>	Coordinación de lo Contencioso Electoral	\$0.00
	<b>134</b>	Unidad Técnica de Archivo	\$0.00
<b>2</b>		Junta Estatal	\$0.00
	<b>21</b>	<b>Dirección Ejecutiva de Prerrogativas y Organización</b>	\$9,973,198.55
	<b>211</b>	Coordinación de Prerrogativas y Partidos Políticos	\$156,285,527.78
	<b>212</b>	Coordinación de Organización Electoral	\$0.00
	<b>213</b>	Coordinación de Fiscalización a Organizaciones Ciudadanas	\$401,860.00
	<b>22</b>	<b>Dirección Ejecutiva de Educación Cívica y Participación Ciudadana</b>	\$11,276,379.35
	<b>221</b>	Coordinación de Educación Cívica	\$0.00
	<b>222</b>	Coordinación de Participación Ciudadana	\$0.00
	<b>223</b>	Coordinación de Sistemas Normativos Internos	\$1,362,576.20
	<b>23</b>	<b>Dirección Ejecutiva de Administración</b>	\$21,808,013.21
	<b>231</b>	Coordinación de Contabilidad y Finanzas	\$0.00
	<b>232</b>	Coordinación de Recursos Materiales y Servicios	\$599,445.80
	<b>233</b>	Coordinación de Recursos Humanos	\$0.00
	<b>234</b>	Coordinación de Planeación, Programación y Presupuestación	\$0.00
	<b>24</b>	<b>Dirección General Jurídica y de Consultoría</b>	\$3,955,143.15
	<b>25</b>	<b>Dirección General de Informática y Sistemas</b>	\$3,495,504.90
	<b>26</b>	<b>Consejos Distritales Electorales</b>	\$0.00

**TOTAL**
**\$280,000,000.00**

**INSTITUTO ELECTORAL Y DE PARTICIPACIÓN CIUDADANA DEL ESTADO DE GUERRERO**

**CLASIFICACIÓN FUNCIONAL**

<b>CLAVE</b>	<b>FUNCIÓN</b>	<b>PRESUPUESTO</b>
<b>BA</b>	PRESUPUESTO BASE	\$121,897,036.02
<b>PR</b>	PROYECTOS ESTRATEGICOS Y TRANSVERSALES	\$2,896,016.98
<b>FI</b>	FINANCIAMIENTO PÚBLICO	\$155,206,947.00
<b>TOTAL</b>		<b>\$280,000,000.00</b>

**INSTITUTO ELECTORAL Y DE PARTICIPACIÓN CIUDADANA DEL ESTADO DE GUERRERO**

**PRESUPUESTO DE EGRESOS EJERCICIO FISCAL 2022**

**CLASIFICACIÓN POR FUENTE DE FINANCIAMIENTO**

<b>CLAVE</b>	<b>FUENTE DE FINANCIAMIENTO</b>	<b>PRESUPUESTO</b>
<b>OR</b>	FINANCIAMIENTO ESTATAL ORDINARIO	\$280,000,000.00
<b>RE</b>	REMANENTES DE EJERCICIOS ANTERIORES	\$0.00
<b>IP</b>	INGRESOS PROPIOS	\$0.00
<b>TOTAL</b>		<b>\$280,000,000.00</b>



# PRESUPUESTO DE EGRESOS EJERCICIO FISCAL 2022

## PROGRAMA DE INVERSIÓN EN ACTIVIDADES

### PROGRAMAS ESTRATÉGICOS

Programa: Organización eficiente de elecciones			
Sector	Proyectos	NUP	Monto del proyecto
1	Dirección de las actividades de organización electoral	101	\$40,520,483.30
21	Coordinación de las actividades de organización electoral	102	\$9,973,198.55
	<b>TOTALES</b>		<b>\$50,493,681.85</b>

Programa: Difusión de la educación cívica y la cultura democrática			
Sector	Proyectos	NUP	Monto del proyecto
22	Coordinación de las actividades de difusión de la educación cívica y la cultura democrática	201	\$11,223,379.35
22	Concurso de Debate juvenil	202	\$53,000.00
	<b>TOTAL</b>		<b>\$11,276,379.35</b>

Programa: Atención a los pueblos originarios			
Sector	Proyectos	NUP	Monto del proyecto
223	Traducción y difusión de documentos institucionales del español a lenguas indígenas de Guerrero	401	\$110,000.00
223	Proceso de consulta para determinar si se cambia o no el modelo de elección de autoridades municipales en Tecoaapa	402	\$551,696.20
223	Cumplimiento de la sentencia SCM-JDC-274/2020 y acumulado	403	\$166,000.00
223	Proceso de consulta para determinar si se cambia o no el modelo de elección de autoridades municipales en San Luis Acatlán	404	\$534,880.00
	<b>TOTAL</b>		<b>\$1,362,576.20</b>

Fortalecimiento del sistema de partidos			
Sector	Proyecto	NUP	Monto del proyecto
211	Financiamiento público para actividades ordinarias permanente y específicas.	501	155,206,947.00
211	Monitoreo cualitativo y cuantitativo de medios impresos y electrónicos en periodo ordinario	502	216,182.00
211	Constitución y registro de Partidos Políticos Locales	503	862,398.78
213	Fiscalización a las Organizaciones Ciudadanas que pretendan constituirse como Partidos Políticos Locales.	504	401,860.00
	<b>TOTAL</b>		<b>\$156,687,387.78</b>

Garantía de la legalidad electoral			
Sector	Proyecto	NUP	Monto del proyecto
13	Certeza de los actos del Consejo General del Instituto	601	\$15,231,206.01
24	Defensa legal del Instituto	602	\$3,955,143.15
	<b>TOTAL</b>		<b>\$19,186,349.16</b>

### PROGRAMAS TRANSVERSALES

Programa: Desarrollo institucional			
Sector	Proyectos	NUP	Monto del proyecto
11	Representación y gobierno del Instituto	701	\$8,570,547.95
23	Cumplimiento de las obligaciones de contabilidad gubernamental	702	\$21,808,013.21
232	Servicios generales del Instituto	703	\$599,445.80
25	De modernización y administración de tecnologías	704	\$3,495,504.90
	<b>TOTAL</b>		<b>\$34,473,511.86</b>

Programa: Transparencia y rendición de cuentas			
Sector	Proyectos	NUP	Monto del proyecto
12	Fiscalización del quehacer institucional	801	\$6,520,113.80
	<b>TOTAL</b>		<b>\$6,520,113.80</b>

<b>Total presupuesto de egresos 2022</b>	<b>\$280,000,000.00</b>
--	-------------------------



INSTITUTO ELECTORAL Y DE PARTICIPACIÓN CIUDADANA DEL ESTADO DE GUERRERO

PRESUPUESTO DE EGRESOS PARA EL EJERCICIO FISCAL 2022

Sector	Unidad Responsable	Función	Financiamiento	Programa	Actividad Institucional	Partida presupuestal	Capítulo	Descripción de la actividad	Monto anual	Enero	Febrero	Marzo	Abril	Mayo	Junio	Julio	Agosto	Septiembre	Octubre	Noviembre	Diciembre	Monto anual			
21	211	PR	OR	5	503	21101	2000	Materiales de papelería y útiles de impresión y reproducción	\$36,000.00	\$36,000.00												\$36,000.00			
21	211	PR	OR	5	503	51901	5000	Anaqueles para el expediente de Asambleas (2)	\$4,100.00	\$4,100.00													\$4,100.00		
21	211	PR	OR	5	503	51501	5000	Adquisición de 5 equipos de cómputo portátil	\$0.00	\$0.00													\$0.00		
21	211	PR	OR	5	503	51501	5000	Adquisición de 5 impresoras	\$30,000.00	\$30,000.00													\$30,000.00		
21	211	PR	OR	5	503	29401	2000	Accesorio de cómputo (lector código credenciales, 1 disco duro externo 2TB, multicontactos, extensiones usb, mouse)	\$15,000.00	\$15,000.00													\$15,000.00		
21	211	PR	OR	5	503	51101	5000	10 Mesas plegables 1.2 M X 74.9 CM X 59.5 CM	\$20,000.00	\$20,000.00													\$20,000.00		
21	211	PR	OR	5	503	25301	2000	Material para garantizar las medidas sanitarias en las asambleas (Sanitizantes, gel antibacteriano, termómetro, bomba sanitizante, cubre bocas, caretas, guantes)	\$73,716.00	\$73,716.00														\$73,716.00	
21	211	PR	OR	5	503	33902	3000	Otras asesorías (aplicación examen convocatoria)	\$85,000.00	\$85,000.00														\$85,000.00	
21	211	PR	OR	5	503	36201	3000	Diffusión de la convocatoria	\$10,560.00	\$10,560.00														\$10,560.00	
21	211	PR	OR	5	503	22104	2000	Alimentos en dependencias	\$36,569.24	\$36,569.24														\$36,569.24	
21	211	PR	OR	5	503	29401	2000	Accesorios equipo de cómputo	\$65,000.00	\$65,000.00														\$65,000.00	
21	211	PR	OR	5	503				\$862,398.78	\$862,398.78	\$0.00	\$0.00	\$0.00	\$0.00	\$0.00	\$0.00	\$0.00	\$0.00	\$0.00	\$0.00	\$0.00	\$0.00	\$862,398.78		
21	213	PR	OR	5	504	12101	1000	Sueldo base al personal Eventual-contratación (5 recursos humanos auxiliares especializados)	\$96,900.00		\$31,966.50	\$63,933.50	\$0.00	\$0.00	\$0.00	\$0.00	\$0.00	\$0.00	\$0.00	\$0.00	\$0.00	\$0.00	\$0.00	\$96,900.00	
21	213	PR	OR	5	504	22104	2000	Alimentos para actividades de oficina	\$5,760.00		\$2,880.00	\$2,880.00	\$0.00	\$0.00	\$0.00	\$0.00	\$0.00	\$0.00	\$0.00	\$0.00	\$0.00	\$0.00	\$0.00	\$5,760.00	
21	213	PR	OR	5	504	37501	3000	Productos alimenticios para el personal que realiza labores en campo o de supervisión	\$75,400.00		\$16,800.00	\$58,600.00	\$0.00	\$0.00	\$0.00	\$0.00	\$0.00	\$0.00	\$0.00	\$0.00	\$0.00	\$0.00	\$0.00	\$75,400.00	
21	213	PR	OR	5	504	26102	2000	Combustibles, lubricantes y aditivos para vehículos terrestres	\$97,300.00		\$23,800.00	\$73,500.00	\$0.00	\$0.00	\$0.00	\$0.00	\$0.00	\$0.00	\$0.00	\$0.00	\$0.00	\$0.00	\$0.00	\$97,300.00	
21	213	PR	OR	5	504	37501	3000	Viaáticos nacionales para labores en campo y de supervisión (no hospedaje)	\$67,800.00		\$20,200.00	\$47,600.00	\$0.00	\$0.00	\$0.00	\$0.00	\$0.00	\$0.00	\$0.00	\$0.00	\$0.00	\$0.00	\$0.00	\$67,800.00	
21	213	PR	OR	5	504	33604	3000	Impresión de convocatorias	\$5,000.00			\$5,000.00	\$0.00	\$0.00	\$0.00	\$0.00	\$0.00	\$0.00	\$0.00	\$0.00	\$0.00	\$0.00	\$0.00	\$5,000.00	
21	213	PR	OR	5	504	39202	3000	Otros impuestos y derechos	\$22,000.00		\$7,000.00	\$15,000.00	\$0.00	\$0.00	\$0.00	\$0.00	\$0.00	\$0.00	\$0.00	\$0.00	\$0.00	\$0.00	\$0.00	\$22,000.00	
21	213	PR	OR	5	504	27101	2000	Indumentaria	\$15,700.00		\$15,700.00	\$0.00	\$0.00	\$0.00	\$0.00	\$0.00	\$0.00	\$0.00	\$0.00	\$0.00	\$0.00	\$0.00	\$0.00	\$15,700.00	
21	213	PR	OR	5	504	25301	2000	Material sanitizante (distribución 7 personas/mensual)	\$17,000.00		\$7,000.00	\$10,000.00	\$0.00	\$0.00	\$0.00	\$0.00	\$0.00	\$0.00	\$0.00	\$0.00	\$0.00	\$0.00	\$0.00	\$17,000.00	
21	213	PR	OR	5	504				\$401,860.00	\$0.00	\$125,346.60	\$276,513.60	\$0.00	\$0.00	\$0.00	\$0.00	\$0.00	\$0.00	\$0.00	\$0.00	\$0.00	\$0.00	\$0.00	\$401,860.00	
13	13	BA	OR	7	601	11301	1000	Sueldo base	\$7,270,052.40	\$605,837.70	\$605,837.70	\$605,837.70	\$605,837.70	\$605,837.70	\$605,837.70	\$605,837.70	\$605,837.70	\$605,837.70	\$605,837.70	\$605,837.70	\$605,837.70	\$605,837.70	\$605,837.70	\$7,270,052.40	
13	13	BA	OR	7	601	12101	1000	Honorarios	\$0.00	\$0.00	\$0.00	\$0.00	\$0.00	\$0.00	\$0.00	\$0.00	\$0.00	\$0.00	\$0.00	\$0.00	\$0.00	\$0.00	\$0.00	\$0.00	
13	13	BA	OR	7	601	12201	1000	Sueldo base al personal Eventual	\$3,608,524.80	\$300,710.40	\$300,710.40	\$300,710.40	\$300,710.40	\$300,710.40	\$300,710.40	\$300,710.40	\$300,710.40	\$300,710.40	\$300,710.40	\$300,710.40	\$300,710.40	\$300,710.40	\$300,710.40	\$3,608,524.80	
13	13	BA	OR	7	601	13201	1000	Aguijaldo	\$696,548.18	\$0.00	\$0.00	\$0.00	\$0.00	\$453,274.05	\$0.00	\$0.00	\$0.00	\$0.00	\$0.00	\$0.00	\$0.00	\$0.00	\$0.00	\$0.00	\$696,548.18
13	13	BA	OR	7	601	13202	1000	Prima de vacaciones	\$2,719,644.30	\$0.00	\$0.00	\$2,719,644.30	\$0.00	\$0.00	\$0.00	\$0.00	\$0.00	\$0.00	\$0.00	\$0.00	\$0.00	\$0.00	\$0.00	\$0.00	\$2,719,644.30
13	13	BA	OR	7	601	13407	1000	Compensaciones adicionales	\$0.00	\$0.00	\$0.00	\$0.00	\$0.00	\$0.00	\$0.00	\$0.00	\$0.00	\$0.00	\$0.00	\$0.00	\$0.00	\$0.00	\$0.00	\$0.00	
13	13	BA	OR	7	601	14103	1000	Aportaciones al IMSS	\$0.00	\$0.00	\$0.00	\$0.00	\$0.00	\$0.00	\$0.00	\$0.00	\$0.00	\$0.00	\$0.00	\$0.00	\$0.00	\$0.00	\$0.00	\$0.00	
13	13	BA	OR	7	601	15202	1000	Pago de liquidaciones	\$0.00	\$0.00	\$0.00	\$0.00	\$0.00	\$0.00	\$0.00	\$0.00	\$0.00	\$0.00	\$0.00	\$0.00	\$0.00	\$0.00	\$0.00	\$0.00	
13	13	BA	OR	7	601	15901	1000	Otras prestaciones	\$0.00	\$0.00	\$0.00	\$0.00	\$0.00	\$0.00	\$0.00	\$0.00	\$0.00	\$0.00	\$0.00	\$0.00	\$0.00	\$0.00	\$0.00	\$0.00	
13	13	BA	OR	7	601	16103	1000	Otras medidas de carácter laboral	\$540,467.91	\$87,193.86	\$0.00	\$0.00	\$0.00	\$0.00	\$0.00	\$453,274.05	\$0.00	\$0.00	\$0.00	\$0.00	\$0.00	\$0.00	\$0.00	\$540,467.91	
13	13	BA	OR	7	601	17101	1000	Estímulos al personal operativo	\$160,268.50	\$28,818.75	\$28,818.75	\$105,159.80	\$0.00	\$0.00	\$0.00	\$0.00	\$0.00	\$0.00	\$0.00	\$0.00	\$0.00	\$0.00	\$0.00	\$0.00	\$160,268.50
13	13	BA	OR	7	601	39801	3000	Impuesto sobre nómina	\$6,000.00	\$2,000.00	\$2,000.00	\$2,000.00	\$0.00	\$0.00	\$0.00	\$0.00	\$0.00	\$0.00	\$0.00	\$0.00	\$0.00	\$0.00	\$0.00	\$6,000.00	
13	13	BA	OR	7	601	37501	3000	Viaáticos nacionales para labores en campo	\$5,000.00	\$5,000.00	\$0.00	\$0.00	\$0.00	\$0.00	\$0.00	\$0.00	\$0.00	\$0.00	\$0.00	\$0.00	\$0.00	\$0.00	\$0.00	\$5,000.00	
13	13	BA	OR	7	601	31801	3000	Servicio postal	\$3,900.00	\$1,300.00	\$1,300.00	\$1,300.00	\$0.00	\$0.00	\$0.00	\$0.00	\$0.00	\$0.00	\$0.00	\$0.00	\$0.00	\$0.00	\$0.00	\$3,900.00	
13	13	BA	OR	7	601	39202	3000	Otros impuestos y derechos	\$10,800.00	\$3,200.00	\$3,800.00	\$3,800.00	\$0.00	\$0.00	\$0.00	\$0.00	\$0.00	\$0.00	\$0.00	\$0.00	\$0.00	\$0.00	\$0.00	\$10,800.00	
13	13	BA	OR	7	601	26102	2000	Combustible	\$15,231,206.01	\$1,034,080.74	\$939,938.06	\$3,738,462.20	\$906,648.10	\$1,359,822.15	\$1,359,822.15	\$1,359,822.15	\$906,648.10	\$906,648.10	\$906,648.10	\$906,648.10	\$906,648.10	\$906,648.10	\$906,648.10	\$15,231,206.01	
24	24	BA	OR	7	602	11301	1000	Sueldo base	\$2,327,860.80	\$193,988.40	\$193,988.40	\$193,988.40	\$193,988.40	\$193,988.40	\$193,988.40	\$193,988.40	\$193,988.40	\$193,988.40	\$193,988.40	\$193,988.40	\$193,988.40	\$193,988.40	\$193,988.40	\$2,327,860.80	
24	24	BA	OR	7	602	12101	1000	Honorarios	\$0.00	\$0.00	\$0.00	\$0.00	\$0.00	\$0.00	\$0.00	\$0.00	\$0.00	\$0.00	\$0.00	\$0.00	\$0.00	\$0.00	\$0.00	\$0.00	
24	24	BA	OR	7	602	12201	1000	Sueldo base al personal Eventual	\$918,987.20	\$43,215.60	\$43,215.60	\$43,215.60	\$43,215.60	\$43,215.60	\$43,215.60	\$43,215.60	\$43,215.60	\$43,215.60	\$43,215.60	\$43,215.60	\$43,215.60	\$43,215.60	\$43,215.60	\$918,987.20	
24	24	BA	OR	7	602	13201	1000	Aguijaldo	\$237,204.00	\$0.00	\$0.00	\$0.00	\$0.00	\$118,602.00	\$0.00	\$0.00	\$0.00	\$0.00	\$0.00	\$0.00	\$0.00	\$0.00	\$0.00	\$0.00	\$237,204.00
24	24	BA	OR	7	602	13202	1000	Prima de vacaciones	\$711,612.00	\$0.00	\$0.00	\$711,612.00	\$0.00	\$0.00	\$0.00	\$0.00	\$0.00	\$0.00	\$0.00	\$0.00	\$0.00	\$0.00	\$0.00	\$0.00	\$711,612.00
24	24	BA	OR	7	602	13407	1000	Compensaciones adicionales	\$0.00	\$0.00	\$0.00	\$0.00	\$0.00	\$0.00	\$0.00	\$0.00	\$0.00	\$0.00	\$0.00	\$0.00	\$0.00	\$0.00	\$0.00	\$0.00	
24	24	BA	OR	7	602	14103	1000	Aportaciones al IMSS	\$0.00	\$0.00	\$0.00	\$0.00	\$0.00	\$0.00	\$0.00	\$0.00	\$0.00	\$0.00	\$0.00	\$0.00	\$0.00	\$0.00	\$0.00	\$0.00	
24	24	BA	OR	7	602	15202	1000	Pago de liquidaciones	\$0.00	\$0.00	\$0.00	\$0.00	\$0.00	\$0.00	\$0.00	\$0.00	\$0.00	\$0.00	\$0.00	\$0.00	\$0.00	\$0.00	\$0.00	\$0.00	
24	24	BA	OR	7	602	15901	1000	Otras prestaciones	\$0.00	\$0.00	\$0.00	\$0.00	\$0.00	\$0.00	\$0.00	\$0.00	\$0.00	\$0.00	\$0.00	\$0.00	\$0.00	\$0.00	\$0.00	\$0.00	
24	24	BA	OR	7	602																				



INSTITUTO ELECTORAL Y DE PARTICIPACIÓN CIUDADANA DEL ESTADO DE GUERRERO

PRESUPUESTO DE EGRESOS PARA EL EJERCICIO FISCAL 2022

Sector	Unidad Responsable	Función	Financiamiento	Programa	Actividad Institucional	Partida presupuestal	Capítulo	Descripción de la actividad	Monto anual	Enero	Febrero	Marzo	Abril	Mayo	Junio	Julio	Agosto	Septiembre	Octubre	Noviembre	Diciembre	Monto anual	
23	232	BA	OR	7	703	31701	3000	Servicio de radiolocalización	\$109,000.00	\$84,000.00	\$25,000.00											\$109,000.00	
									\$599,445.80	\$360,096.89	\$127,000.00	\$122,388.00	\$0.00	\$0.00	\$0.00	\$0.00	\$0.00	\$0.00	\$0.00	\$0.00	\$0.00	\$0.00	\$599,445.80
25	25	BA	OR	7	704	12101	1000	Honorarios	\$1,776,404.80	\$147,950.40	\$147,950.40	\$147,950.40	\$147,950.40	\$147,950.40	\$147,950.40	\$147,950.40	\$147,950.40	\$147,950.40	\$147,950.40	\$147,950.40	\$147,950.40	\$147,950.40	\$1,776,404.80
25	25	BA	OR	7	704	12201	1000	Sueldo base al personal Eventual	\$518,687.20	\$43,215.60	\$43,215.60	\$43,215.60	\$43,215.60	\$43,215.60	\$43,215.60	\$43,215.60	\$43,215.60	\$43,215.60	\$43,215.60	\$43,215.60	\$43,215.60	\$43,215.60	\$518,687.20
25	25	BA	OR	7	704	13201	1000	Aginaldo	\$191,166.00	\$0.00	\$0.00	\$0.00	\$0.00	\$95,583.00	\$0.00	\$95,583.00	\$0.00	\$0.00	\$0.00	\$0.00	\$0.00	\$0.00	\$191,166.00
25	25	BA	OR	7	704	13202	1000	Prima de vacaciones	\$573,498.00	\$0.00	\$0.00	\$573,498.00	\$0.00	\$0.00	\$0.00	\$0.00	\$0.00	\$0.00	\$0.00	\$0.00	\$0.00	\$0.00	\$573,498.00
25	25	BA	OR	7	704	13407	1000	Compensaciones adicionales	\$0.00	\$0.00	\$0.00	\$0.00	\$0.00	\$0.00	\$0.00	\$0.00	\$0.00	\$0.00	\$0.00	\$0.00	\$0.00	\$0.00	\$0.00
25	25	BA	OR	7	704	14103	1000	Aportaciones al IMSS	\$0.00	\$0.00	\$0.00	\$0.00	\$0.00	\$0.00	\$0.00	\$0.00	\$0.00	\$0.00	\$0.00	\$0.00	\$0.00	\$0.00	\$0.00
25	25	BA	OR	7	704	15202	1000	Pago de liquidaciones	\$0.00	\$0.00	\$0.00	\$0.00	\$0.00	\$0.00	\$0.00	\$0.00	\$0.00	\$0.00	\$0.00	\$0.00	\$0.00	\$0.00	\$0.00
25	25	BA	OR	7	704	15901	1000	Otras prestaciones	\$0.00	\$0.00	\$0.00	\$0.00	\$0.00	\$0.00	\$0.00	\$0.00	\$0.00	\$0.00	\$0.00	\$0.00	\$0.00	\$0.00	\$0.00
25	25	BA	OR	7	704	16103	1000	Otras medidas de carácter laboral	\$0.00	\$0.00	\$0.00	\$0.00	\$0.00	\$0.00	\$0.00	\$0.00	\$0.00	\$0.00	\$0.00	\$0.00	\$0.00	\$0.00	\$0.00
25	25	BA	OR	7	704	17101	1000	Estímulos al personal operativo	\$95,583.00	\$0.00	\$0.00	\$0.00	\$0.00	\$0.00	\$0.00	\$0.00	\$0.00	\$0.00	\$0.00	\$0.00	\$0.00	\$0.00	\$95,583.00
25	25	BA	OR	7	704	39801	3000	Impuesto sobre nomina	\$33,265.90	\$5,544.80	\$5,544.80	\$22,176.30	\$0.00	\$0.00	\$95,583.00	\$0.00	\$0.00	\$0.00	\$0.00	\$0.00	\$0.00	\$0.00	\$33,265.90
25	25	BA	OR	7	704	31701	3000	Servicio de radiolocalización	\$308,000.00	\$108,000.00	\$100,000.00	\$100,000.00											\$308,000.00
25	25	BA	OR	7	704				\$3,495,504.90	\$304,710.80	\$296,710.80	\$886,840.30	\$191,166.00	\$286,749.00	\$286,749.00	\$286,749.00	\$191,166.00	\$191,166.00	\$191,166.00	\$191,166.00	\$191,166.00	\$191,166.00	\$3,495,504.90
12	12	BA	OR	8	801	11301	1000	Sueldo base	\$4,692,416.40	\$391,034.70	\$391,034.70	\$391,034.70	\$391,034.70	\$391,034.70	\$391,034.70	\$391,034.70	\$391,034.70	\$391,034.70	\$391,034.70	\$391,034.70	\$391,034.70	\$391,034.70	\$4,692,416.40
12	12	BA	OR	8	801	12101	1000	Honorarios	\$0.00	\$0.00	\$0.00	\$0.00	\$0.00	\$0.00	\$0.00	\$0.00	\$0.00	\$0.00	\$0.00	\$0.00	\$0.00	\$0.00	\$0.00
12	12	BA	OR	8	801	12201	1000	Sueldo base al personal Eventual	\$0.00	\$0.00	\$0.00	\$0.00	\$0.00	\$0.00	\$0.00	\$0.00	\$0.00	\$0.00	\$0.00	\$0.00	\$0.00	\$0.00	\$0.00
12	12	BA	OR	8	801	13201	1000	Aginaldo	\$391,034.70	\$0.00	\$0.00	\$0.00	\$0.00	\$195,517.35	\$0.00	\$195,517.35	\$0.00	\$0.00	\$0.00	\$0.00	\$0.00	\$0.00	\$391,034.70
12	12	BA	OR	8	801	13202	1000	Prima de vacaciones	\$1,173,104.10	\$0.00	\$0.00	\$1,173,104.10	\$0.00	\$0.00	\$0.00	\$0.00	\$0.00	\$0.00	\$0.00	\$0.00	\$0.00	\$0.00	\$1,173,104.10
12	12	BA	OR	8	801	13407	1000	Compensaciones adicionales	\$0.00	\$0.00	\$0.00	\$0.00	\$0.00	\$0.00	\$0.00	\$0.00	\$0.00	\$0.00	\$0.00	\$0.00	\$0.00	\$0.00	\$0.00
12	12	BA	OR	8	801	14103	1000	Aportaciones al IMSS	\$0.00	\$0.00	\$0.00	\$0.00	\$0.00	\$0.00	\$0.00	\$0.00	\$0.00	\$0.00	\$0.00	\$0.00	\$0.00	\$0.00	\$0.00
12	12	BA	OR	8	801	15202	1000	Pago de liquidaciones	\$0.00	\$0.00	\$0.00	\$0.00	\$0.00	\$0.00	\$0.00	\$0.00	\$0.00	\$0.00	\$0.00	\$0.00	\$0.00	\$0.00	\$0.00
12	12	BA	OR	8	801	15901	1000	Otras prestaciones	\$0.00	\$0.00	\$0.00	\$0.00	\$0.00	\$0.00	\$0.00	\$0.00	\$0.00	\$0.00	\$0.00	\$0.00	\$0.00	\$0.00	\$0.00
12	12	BA	OR	8	801	16103	1000	Otras medidas de carácter laboral	\$0.00	\$0.00	\$0.00	\$0.00	\$0.00	\$0.00	\$0.00	\$0.00	\$0.00	\$0.00	\$0.00	\$0.00	\$0.00	\$0.00	\$0.00
12	12	BA	OR	8	801	17101	1000	Estímulos al personal operativo	\$195,617.35	\$0.00	\$0.00	\$0.00	\$0.00	\$0.00	\$195,617.35	\$0.00	\$0.00	\$0.00	\$0.00	\$0.00	\$0.00	\$0.00	\$195,617.35
12	12	BA	OR	8	801	39801	3000	Impuesto sobre nomina	\$68,041.25	\$11,340.45	\$11,340.45	\$45,360.35	\$0.00	\$0.00	\$195,617.35	\$0.00	\$0.00	\$0.00	\$0.00	\$0.00	\$0.00	\$0.00	\$68,041.25
12	12	BA	OR	8	801				\$6,620,113.80	\$402,376.15	\$402,376.15	\$1,609,499.15	\$391,034.70	\$686,652.05	\$686,652.05	\$686,652.05	\$391,034.70	\$391,034.70	\$391,034.70	\$391,034.70	\$391,034.70	\$391,034.70	\$6,620,113.80
									\$280,000.00	\$27,292,961.80	\$23,726,096.85	\$39,963,141.75	\$20,273,514.35	\$23,333,904.50	\$22,888,904.50	\$22,888,904.50	\$19,728,514.35	\$19,728,514.35	\$19,728,514.35	\$20,778,514.35	\$19,728,514.35	\$19,728,514.35	\$280,000.00



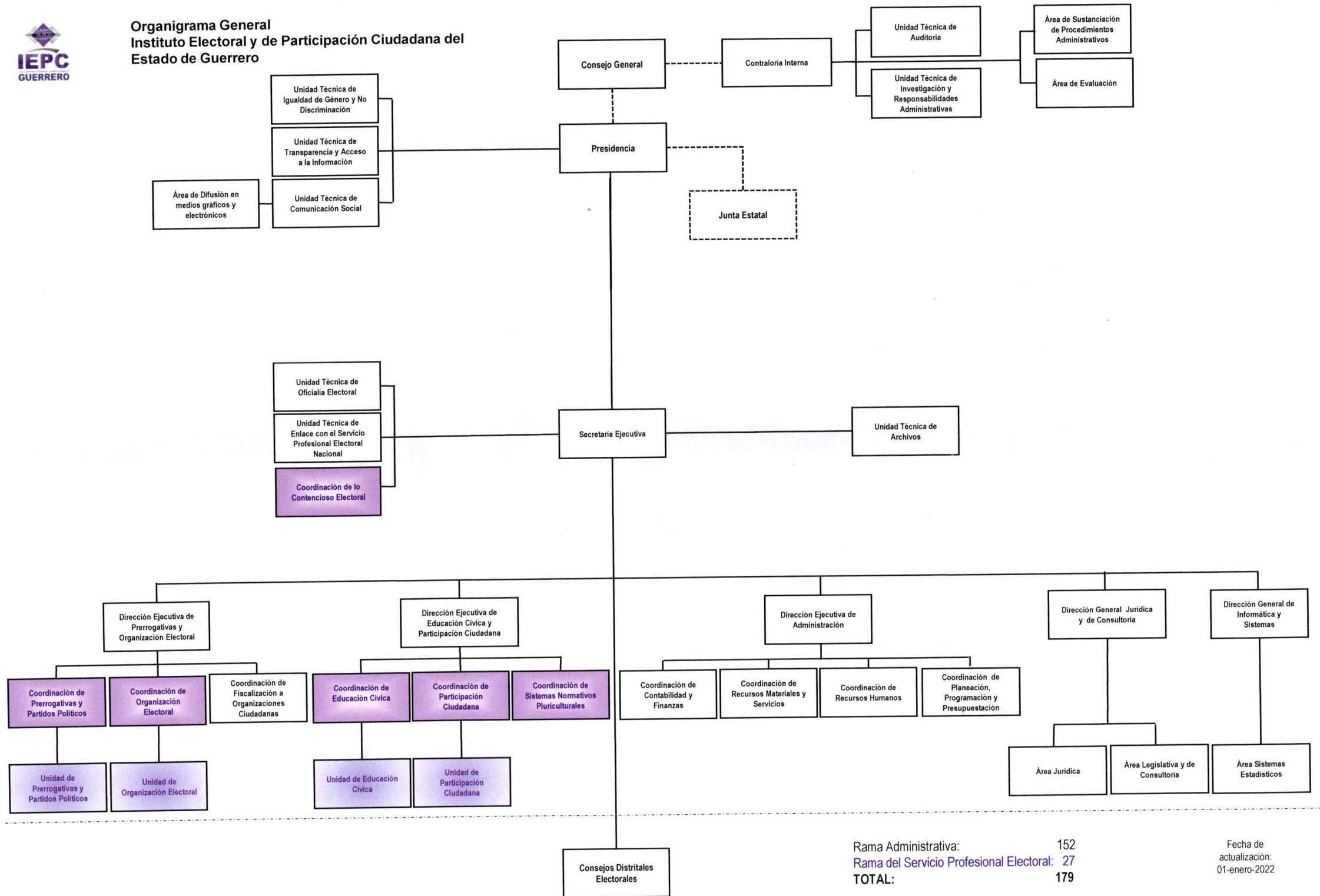


**INSTITUTO ELECTORAL Y DE PARTICIPACIÓN CIUDADANA DEL ESTADO DE GUERRERO**  
**PRESUPUESTO DE INGRESOS CALENDARIZADO PARA EL EJERCICIO FISCAL 2022**

CONCEPTO	TOTALES	ENERO	FEBRERO	MARZO	ABRIL	MAYO	JUNIO	JULIO	AGOSTO	SEPTIEMBRE	OCTUBRE	NOVIEMBRE	DICIEMBRE
<b>TRANSFERENCIAS ASIGNACIONES , SUBSIDIOS Y OTRAS 90000</b>													
GASTOS DE OPERACIÓN	\$121,897,036.02	\$12,247,074.57	\$10,489,247.10	\$26,548,125.00	\$7,339,602.10	\$10,399,992.25	\$9,924,992.25	\$9,924,992.25	\$6,794,602.10	\$6,794,602.10	\$6,794,602.10	\$7,844,602.10	\$6,794,602.10
PROYECTOS ESTRATEGICOS Y TRANSVERSALES	\$2,896,016.98	\$2,111,974.98	\$302,937.50	\$481,104.50	\$0.00	\$0.00	\$0.00	\$0.00	\$0.00	\$0.00	\$0.00	\$0.00	\$0.00
FINANCIAMIENTO PUBLICO ORDINARIO A PARTIDOS POLITICOS	\$155,206,947.00	\$12,933,912.25	\$12,933,912.25	\$12,933,912.25	\$12,933,912.25	\$12,933,912.25	\$12,933,912.25	\$12,933,912.25	\$12,933,912.25	\$12,933,912.25	\$12,933,912.25	\$12,933,912.25	\$12,933,912.25
<b>TOTALES</b>	<b>\$280,000,000.00</b>	<b>\$27,292,961.80</b>	<b>\$23,726,096.85</b>	<b>\$39,963,141.75</b>	<b>\$20,273,514.35</b>	<b>\$23,333,904.50</b>	<b>\$22,858,904.50</b>	<b>\$22,858,904.50</b>	<b>\$19,728,514.35</b>	<b>\$19,728,514.35</b>	<b>\$19,728,514.35</b>	<b>\$20,778,514.35</b>	<b>\$19,728,514.35</b>



# Organigrama General Instituto Electoral y de Participación Ciudadana del Estado de Guerrero



Rama Administrativa: 152  
 Rama del Servicio Profesional Electoral: 27  
**TOTAL: 179**

Fecha de actualización:  
 01-enero-2022



# INSTITUTO ELECTORAL Y DE PARTICIPACION CIUDADANA DEL ESTADO DE GUERRERO

## ESTRUCTURA ORGÁNICA

1. Consejo General
  - 1.1. Presidencia
    - 1.1.1. Unidad Técnica de Igualdad de Género y no Discriminación
    - 1.1.2. Unidad Técnica de Transparencia y Acceso a la Información
    - 1.1.3. Unidad Técnica de Comunicación Social.
  - 1.2. Contraloría Interna
    - 1.2.1. Unidad Técnica de Auditoría
    - 1.2.2. Unidad Técnica de Investigación y Responsabilidades Administrativas
  - 1.3. Secretaría Ejecutiva.
    - 1.3.1. Unidad Técnica de Oficialía Electoral
    - 1.3.2. Unidad Técnica de Enlace con el Servicio Profesional Electoral Nacional.
    - 1.3.3. Coordinación de lo Contencioso Electoral
    - 1.3.4. Unidad Técnica de Archivos
2. Junta Estatal.
  - 2.1. Dirección Ejecutiva de Prerrogativas y Organización Electoral
    - 2.1.1. Coordinación de Prerrogativas y Partidos Políticos
    - 2.1.2. Coordinación de Organización Electoral
    - 2.1.3. Coordinación de Fiscalización a Organizaciones Ciudadanas
  - 2.2. Dirección Ejecutiva de Educación Cívica y Participación Ciudadana
    - 2.2.1. Coordinación de Educación Cívica
    - 2.2.2. Coordinación de Participación Ciudadana
    - 2.2.3. Coordinación de Sistemas Normativos Pluriculturales
  - 2.3. Dirección Ejecutiva de Administración
    - 2.3.1. Coordinación de Contabilidad y Finanzas
    - 2.3.2. Coordinación de Recursos Materiales y Servicios
    - 2.3.3. Coordinación de Recursos Humanos
    - 2.3.4. Coordinación de Planeación, Programación y Presupuestación
  - 2.4. Dirección General Jurídica y de Consultoría
  - 2.5. Dirección General de Informática y Sistemas
3. Consejos Distritales Electorales



**INSTITUTO ELECTORAL Y DE PARTICIPACIÓN CIUDADANA  
DEL ESTADO DE GUERRERO**

**PLANTILLA DE PUESTOS EN OFICINAS CENTRALES  
EJERCICIO FISCAL 2022**

No. Prog.	CATEGORÍA	RAMA
<b>CONSEJO GENERAL</b>		
1	CONSEJERA/CONSEJERO PRESIDENTE	RA
2	CONSEJERA/CONSEJERO ELECTORAL	RA
3	CONSEJERA/CONSEJERO ELECTORAL	RA
4	CONSEJERA/CONSEJERO ELECTORAL	RA
5	CONSEJERA/CONSEJERO ELECTORAL	RA
6	CONSEJERA/CONSEJERO ELECTORAL	RA
7	CONSEJERA/CONSEJERO ELECTORAL	RA
8	ENLACE ESPECIALIZADA/ESPECIALIZADO	RA
9	ENLACE ESPECIALIZADA/ESPECIALIZADO	RA
10	ENLACE ESPECIALIZADA/ESPECIALIZADO	RA
11	ENLACE ESPECIALIZADA/ESPECIALIZADO	RA
12	ENLACE ESPECIALIZADA/ESPECIALIZADO	RA
13	ENLACE ESPECIALIZADA/ESPECIALIZADO	RA
14	ENLACE ESPECIALIZADA/ESPECIALIZADO	RA
15	ENLACE ESPECIALIZADA/ESPECIALIZADO	RA
16	ENLACE ESPECIALIZADA/ESPECIALIZADO	RA
17	ENLACE ESPECIALIZADA/ESPECIALIZADO	RA
18	ENLACE ESPECIALIZADA/ESPECIALIZADO	RA
19	ENLACE ESPECIALIZADA/ESPECIALIZADO	RA
20	ENLACE ESPECIALIZADA/ESPECIALIZADO	RA
21	ENLACE ESPECIALIZADA/ESPECIALIZADO	RA
22	ENLACE ESPECIALIZADA/ESPECIALIZADO	RA
23	ENLACE ESPECIALIZADA/ESPECIALIZADO	RA
24	ENLACE ESPECIALIZADA/ESPECIALIZADO	RA
25	ENLACE ESPECIALIZADA/ESPECIALIZADO	RA
26	ANALISTA	RA
27	ANALISTA	RA
28	ANALISTA	RA
29	ANALISTA	RA
30	ANALISTA	RA
31	ANALISTA	RA
32	AUXILIAR DE PARTIDOS POLÍTICOS	RA
33	AUXILIAR DE PARTIDOS POLÍTICOS	RA
34	AUXILIAR DE PARTIDOS POLÍTICOS	RA
35	AUXILIAR DE PARTIDOS POLÍTICOS	RA
36	AUXILIAR DE PARTIDOS POLÍTICOS	RA
37	AUXILIAR DE PARTIDOS POLÍTICOS	RA
38	AUXILIAR DE PARTIDOS POLÍTICOS	RA
39	ASISTENTE	RA
40	ASISTENTE	RA
41	ASISTENTE	RA
42	ASISTENTE	RA
43	ASISTENTE	RA
44	ASISTENTE	RA
<b>PRESIDENCIA</b>		
45	COORDINADORA/COORDINADOR DE PRESIDENCIA	RA
46	SECRETARIA/SECRETARIO PARTICULAR	RA
47	ANALISTA	RA
48	ANALISTA	RA
49	AUXILIAR ESPECIALIZADA/ESPECIALIZADO	RA
50	CHOFER DE PRESIDENCIA	RA
<b>UNIDAD TÉCNICA DE IGUALDAD DE GÉNERO Y NO DISCRIMINACIÓN</b>		
51	JEFA/JEFA/JEFE DE UNIDAD TÉCNICA	RA
52	ANALISTA	RA
53	AUXILIAR ESPECIALIZADA/ESPECIALIZADO	RA



**INSTITUTO ELECTORAL Y DE PARTICIPACIÓN CIUDADANA  
DEL ESTADO DE GUERRERO**

**PLANTILLA DE PUESTOS EN OFICINAS CENTRALES  
EJERCICIO FISCAL 2022**

No. Prog.	CATEGORÍA	RAMA
<b>UNIDAD TÉCNICA DE TRANSPARENCIA Y ACCESO A LA INFORMACIÓN</b>		
54	JEFA/JEFE DE UNIDAD TÉCNICA	RA
55	ANALISTA	RA
56	AUXILIAR ESPECIALIZADA/ESPECIALIZADO	RA
<b>UNIDAD TÉCNICA DE COMUNICACIÓN SOCIAL</b>		
57	JEFA/JEFE DE UNIDAD TÉCNICA	RA
58	JEFA/JEFE DE ÁREA	RA
59	ANALISTA	RA
60	ANALISTA	RA
61	AUXILIAR ESPECIALIZADA/ESPECIALIZADO	RA
62	AUXILIAR ADMINISTRATIVA/ADMINISTRATIVO	RA
<b>CONTRALORÍA INTERNA</b>		
63	CONTRALORA/CONTRALOR INTERNO	RA
64	JEFA/JEFE DE ÁREA	RA
65	JEFA/JEFE DE ÁREA	RA
66	ANALISTA	RA
67	CHOFER ASISTENTE	RA
<b>UNIDAD TÉCNICA DE AUDITORÍA</b>		
68	JEFA/JEFE DE UNIDAD TÉCNICA	RA
69	ANALISTA	RA
70	ANALISTA	RA
71	AUXILIAR ESPECIALIZADA/ESPECIALIZADO	RA
<b>UNIDAD TÉCNICA DE INVESTIGACIÓN Y RESPONSABILIDADES ADMINISTRATIVAS</b>		
72	JEFA/JEFE DE UNIDAD TÉCNICA	RA
73	ANALISTA	RA
74	AUXILIAR ESPECIALIZADA/ESPECIALIZADO	RA
<b>SECRETARÍA EJECUTIVA</b>		
75	SECRETARIA/SECRETARIO EJECUTIVO	RA
76	COORDINADORA/COORDINADOR DEL SECRETARIADO	RA
77	ANALISTA	RA
78	CHOFER ASISTENTE	RA
<b>UNIDAD TÉCNICA DE OFICIALÍA ELECTORAL</b>		
79	JEFA/JEFE DE UNIDAD TÉCNICA	RA
80	ANALISTA	RA
81	AUXILIAR ESPECIALIZADA/ESPECIALIZADO	RA
<b>UNIDAD TÉCNICA DE ENLACE CON EL SERVICIO PROFESIONAL ELECTORAL NACIONAL</b>		
82	JEFA/JEFE DE UNIDAD TÉCNICA	RA
83	ANALISTA	RA
84	ANALISTA	RA
85	AUXILIAR ESPECIALIZADA/ESPECIALIZADO	RA
86	AUXILIAR ESPECIALIZADA/ESPECIALIZADO	RA
<b>COORDINACIÓN DE LO CONTENCIOSO ELECTORAL</b>		
87	COORDINADORA/COORDINADOR DE LO CONTENCIOSO ELECTORAL	SP
88	TÉCNICA/TÉCNICO DE LO CONTENCIOSO ELECTORAL	SP
89	TÉCNICA/TÉCNICO DE LO CONTENCIOSO ELECTORAL	SP
90	TÉCNICA/TÉCNICO DE LO CONTENCIOSO ELECTORAL	SP
91	AUXILIAR ESPECIALIZADA/ESPECIALIZADO	RA
<b>UNIDAD TÉCNICA DE ARCHIVOS</b>		
92	JEFA/JEFE DE UNIDAD TÉCNICA	RA
93	ANALISTA	RA
94	ANALISTA	RA
95	AUXILIAR ESPECIALIZADA/ESPECIALIZADO	RA
<b>DIRECCIÓN EJECUTIVA DE PRERROGATIVAS Y ORGANIZACIÓN ELECTORAL</b>		
96	DIRECTORA/DIRECTOR EJECUTIVO	RA
97	AUXILIAR ESPECIALIZADA/ESPECIALIZADO	RA
<b>COORDINACIÓN DE PRERROGATIVAS Y PARTIDOS POLÍTICOS...</b>		
98	COORDINADORA/COORDINADOR DE PRERROGATIVAS Y PARTIDOS POLÍTICOS	SP
99	JEFA/JEFE DE UNIDAD DE PRERROGATIVAS Y PARTIDOS POLÍTICOS	SP



**INSTITUTO ELECTORAL Y DE PARTICIPACIÓN CIUDADANA  
DEL ESTADO DE GUERRERO**

**PLANTILLA DE PUESTOS EN OFICINAS CENTRALES  
EJERCICIO FISCAL 2022**

No. Prog.	CATEGORÍA	RAMA
<b>...COORDINACIÓN DE PRERROGATIVAS Y PARTIDOS POLÍTICOS</b>		
100	TÉCNICA/TÉCNICO DE PRERROGATIVAS Y PARTIDOS POLÍTICOS	SP
101	AUXILIAR ADMINISTRATIVA/ADMINISTRATIVO	RA
<b>COORDINACIÓN DE ORGANIZACIÓN ELECTORAL</b>		
102	COORDINADORA/COORDINADOR DE ORGANIZACIÓN ELECTORAL	SP
103	JEFA/JEFE DE UNIDAD DE ORGANIZACIÓN ELECTORAL	SP
104	TÉCNICA/TÉCNICO DE ORGANIZACIÓN ELECTORAL	SP
105	TÉCNICA/TÉCNICO DE ORGANIZACIÓN ELECTORAL	SP
106	TÉCNICA/TÉCNICO DE ORGANIZACIÓN ELECTORAL	SP
107	ANALISTA	RA
108	AUXILIAR ESPECIALIZADA/ESPECIALIZADO	
109	AUXILIAR ADMINISTRATIVA/ADMINISTRATIVO	RA
<b>COORDINACIÓN DE FISCALIZACIÓN A ORGANIZACIONES CIUDADANAS</b>		
110	COORDINADORA/COORDINADOR	RA
111	ANALISTA	RA
112	AUXILIAR ESPECIALIZADA/ESPECIALIZADO	RA
<b>DIRECCIÓN EJECUTIVA DE EDUCACIÓN CÍVICA Y PARTICIPACIÓN CIUDADANA</b>		
113	DIRECTORA/DIRECTOR EJECUTIVO	RA
114	AUXILIAR ESPECIALIZADA/ESPECIALIZADO	RA
<b>COORDINACIÓN DE EDUCACIÓN CÍVICA</b>		
115	COORDINADORA/COORDINADOR DE EDUCACIÓN CÍVICA	SP
116	JEFA/JEFE DE UNIDAD DE EDUCACIÓN CÍVICA	SP
117	TÉCNICA/TÉCNICO DE EDUCACIÓN CÍVICA	SP
118	TÉCNICA/TÉCNICO DE EDUCACIÓN CÍVICA	SP
119	TÉCNICA/TÉCNICO DE EDUCACIÓN CÍVICA	SP
120	TÉCNICA/TÉCNICO DE EDUCACIÓN CÍVICA	SP
121	AUXILIAR ADMINISTRATIVA/ADMINISTRATIVO	RA
<b>COORDINACIÓN DE PARTICIPACIÓN CIUDADANA</b>		
122	COORDINADORA/COORDINADOR DE PARTICIPACIÓN CIUDADANA	SP
123	JEFA/JEFE DE UNIDAD DE PARTICIPACIÓN CIUDADANA	SP
124	TÉCNICA/TÉCNICO DE PARTICIPACIÓN CIUDADANA	SP
125	TÉCNICA/TÉCNICO DE PARTICIPACIÓN CIUDADANA	SP
126	TÉCNICA/TÉCNICO DE PARTICIPACIÓN CIUDADANA	SP
<b>COORDINACIÓN DE SISTEMAS NORMATIVOS PLURICULTURALES</b>		
127	COORDINADORA/COORDINADOR DE SISTEMAS NORMATIVOS PLURICULTURALES	SP
128	TÉCNICA/TÉCNICO DE SISTEMAS NORMATIVOS PLURICULTURALES	SP
129	TÉCNICA/TÉCNICO DE SISTEMAS NORMATIVOS PLURICULTURALES	SP
130	TÉCNICA/TÉCNICO DE SISTEMAS NORMATIVOS PLURICULTURALES	SP
131	AUXILIAR ESPECIALIZADA/ESPECIALIZADO	RA
132	AUXILIAR ADMINISTRATIVA/ADMINISTRATIVO	RA
133	AUXILIAR ADMINISTRATIVA/ADMINISTRATIVO	RA
<b>DIRECCIÓN EJECUTIVA DE ADMINISTRACIÓN</b>		
134	DIRECTORA/DIRECTOR EJECUTIVO	RA
135	ANALISTA	RA
<b>COORDINACIÓN DE CONTABILIDAD Y FINANZAS</b>		
136	COORDINADORA/COORDINADOR	RA
137	ANALISTA	RA
138	ANALISTA	RA
139	ANALISTA	RA
140	ANALISTA	RA
141	ANALISTA	RA
142	AUXILIAR ESPECIALIZADA/ESPECIALIZADO	RA
143	AUXILIAR ADMINISTRATIVA/ADMINISTRATIVO	RA
144	AUXILIAR ADMINISTRATIVA/ADMINISTRATIVO	RA
<b>COORDINACIÓN DE RECURSOS MATERIALES Y SERVICIOS...</b>		
145	COORDINADORA/COORDINADOR	RA
146	ANALISTA	RA
147	ANALISTA	RA



**INSTITUTO ELECTORAL Y DE PARTICIPACIÓN CIUDADANA  
DEL ESTADO DE GUERRERO**

**PLANTILLA DE PUESTOS EN OFICINAS CENTRALES  
EJERCICIO FISCAL 2022**

No. Prog.	CATEGORÍA	RAMA
<b>...COORDINACIÓN DE RECURSOS MATERIALES Y SERVICIOS</b>		
148	AUXILIAR ESPECIALIZADA/ESPECIALIZADO	RA
149	AUXILIAR ESPECIALIZADA/ESPECIALIZADO	RA
150	AUXILIAR ESPECIALIZADA/ESPECIALIZADO	RA
151	AUXILIAR ESPECIALIZADA/ESPECIALIZADO	RA
152	AUXILIAR ADMINISTRATIVA/ADMINISTRATIVO	RA
153	INTENDENTE	RA
154	INTENDENTE	RA
155	INTENDENTE	RA
156	INTENDENTE	RA
157	INTENDENTE	RA
<b>COORDINACIÓN DE RECURSOS HUMANOS</b>		
158	COORDINADORA/COORDINADOR	RA
159	ANALISTA	RA
160	ANALISTA	RA
161	AUXILIAR ESPECIALIZADA/ESPECIALIZADO	RA
162	AUXILIAR ESPECIALIZADA/ESPECIALIZADO	RA
<b>COORDINACIÓN DE PLANEACIÓN, PROGRAMACIÓN Y PRESUPUESTACIÓN</b>		
163	COORDINADORA/COORDINADOR	RA
164	ANALISTA	RA
165	AUXILIAR ESPECIALIZADA/ESPECIALIZADO	RA
<b>DIRECCIÓN GENERAL JURÍDICA Y DE CONSULTORÍA</b>		
166	DIRECTORA/DIRECTOR GENERAL	RA
167	JEFA/JEFE DE ÁREA	RA
168	JEFA/JEFE DE ÁREA	RA
169	ANALISTA	RA
170	ANALISTA	RA
171	ANALISTA	RA
172	AUXILIAR ESPECIALIZADA/ESPECIALIZADO	RA
173	AUXILIAR ESPECIALIZADA/ESPECIALIZADO	RA
<b>DIRECCIÓN GENERAL DE INFORMÁTICA Y SISTEMAS</b>		
174	DIRECTORA/DIRECTOR GENERAL	RA
175	JEFA/JEFE DE ÁREA	RA
176	ANALISTA	RA
177	ANALISTA	RA
178	AUXILIAR ESPECIALIZADA/ESPECIALIZADO	RA
179	AUXILIAR ESPECIALIZADA/ESPECIALIZADO	RA



**INSTITUTO ELECTORAL Y DE PARTICIPACIÓN CIUDADANA  
DEL ESTADO DE GUERRERO**

**PLANTILLA DE PUESTOS EVENTUALES EN OFICINAS CENTRALES  
EJERCICIO FISCAL 2022**

No. Prog.	CATEGORÍA	RAMA
<b>COMISIÓN DE PRERROGATIVAS Y ORGANIZACIÓN ELECTORAL</b>		
1	PROFESIONAL ESPECIALIZADA/ESPECIALIZADO	RA
2	PROFESIONAL TÉCNICA/TÉCNICO	RA
<b>COMISIÓN DE EDUCACIÓN CÍVICA Y PARTICIPACIÓN CIUDADANA</b>		
3	PROFESIONAL ESPECIALIZADA/ESPECIALIZADO	RA
4	PROFESIONAL TÉCNICA/TÉCNICO	RA
<b>COMISIÓN DE ADMINISTRACIÓN</b>		
5	PROFESIONAL ESPECIALIZADA/ESPECIALIZADO	RA
6	PROFESIONAL TÉCNICA/TÉCNICO	RA
<b>COMISIÓN DE QUEJAS Y DENUNCIAS</b>		
7	PROFESIONAL ESPECIALIZADA/ESPECIALIZADO	RA
8	PROFESIONAL TÉCNICA/TÉCNICO	RA
<b>COMISIÓN DE SEGUIMIENTO AL SERVICIO PROFESIONAL ELECTORAL NACIONAL</b>		
9	PROFESIONAL ESPECIALIZADA/ESPECIALIZADO	RA
10	PROFESIONAL TÉCNICA/TÉCNICO	RA
<b>COMISIÓN DE SISTEMAS NORMATIVOS INTERNOS</b>		
11	PROFESIONAL ESPECIALIZADA/ESPECIALIZADO	RA
12	PROFESIONAL TÉCNICA/TÉCNICO	RA
<b>COMISIÓN DE NORMATIVA INTERNA</b>		
13	PROFESIONAL ESPECIALIZADA/ESPECIALIZADO	RA
<b>COMISIÓN DE IGUALDAD DE GÉNERO Y NO DISCRIMINACIÓN</b>		
14	PROFESIONAL ESPECIALIZADA/ESPECIALIZADO	RA
<b>COMISIÓN DE SEGUIMIENTO AL DESARROLLO DE SISTEMAS INFORMÁTICOS INSTITUCIONALES</b>		
15	PROFESIONAL ESPECIALIZADA/ESPECIALIZADO	RA
<b>COMISIÓN DEL VOTO DE LA CIUDADANÍA GUERRERENSE RESIDENTE EN EL EXTRANJERO</b>		
16	PROFESIONAL ESPECIALIZADA/ESPECIALIZADO	RA
<b>COMISIÓN DE FISCALIZACIÓN A ORGANIZACIONES CIUDADANAS</b>		
17	PROFESIONAL ESPECIALIZADA/ESPECIALIZADO	RA
<b>JUNTA ESTATAL</b>		
18	PROFESIONAL ESPECIALIZADA/ESPECIALIZADO	RA
19	PROFESIONAL ESPECIALIZADA/ESPECIALIZADO	RA
20	PROFESIONAL ESPECIALIZADA/ESPECIALIZADO	RA
<b>COMITÉ DE ADQUISICIONES, ARRENDAMIENTOS Y SERVICIOS</b>		
21	PROFESIONAL TÉCNICA/TÉCNICO	RA
22	PROFESIONAL TÉCNICA/TÉCNICO	RA
<b>COMITÉ DE TRANSPARENCIA Y ACCESO A LA INFORMACIÓN PÚBLICA</b>		
23	PROFESIONAL TÉCNICA/TÉCNICO	RA
<b>COMITÉ TÉCNICO DE ARCHIVO</b>		
24	PROFESIONAL TÉCNICA/TÉCNICO	RA





**INSTITUTO ELECTORAL Y DE PARTICIPACIÓN CIUDADANA  
DEL ESTADO DE GUERRERO**

**TABULADOR DE REMUNERACIONES MENSUALES PARA EL EJERCICIO FISCAL 2022  
(OFCINAS CENTRALES (PERSONAL PERMANENTE))**

JERARQUIA	RAMA	No.	CATEGORIA	SUELDO ORDINARIO MENSUAL MÍNIMO	SUELDO ORDINARIO MENSUAL MÁXIMO	I.S.R.	SUELDO NETO MENSUAL
MANDO DIRECTIVO	RA	01	CONSEJERA/CONSEJERO PRESIDENTE	140,000.00	140,000.00	39,142.36	100,857.64
MANDO DIRECTIVO	RA	02	CONSEJERA/CONSEJERO ELECTORAL	139,500.00	139,500.00	38,972.36	100,527.64
MANDO DIRECTIVO	RA	03	SECRETARIA/SECRETARIO EJECUTIVO	138,851.40	138,851.40	38,751.84	100,099.56
MANDO DIRECTIVO	RA	04	CONTRALORA/CONTRALOR INTERNO	138,851.40	138,851.40	38,751.84	100,099.56
MANDO DIRECTIVO	RA	19	COORDINADORA/COORDINADOR DE PRESIDENCIA	58,512.00	58,512.00	12,835.96	45,676.04
MANDO DIRECTIVO	RA	05	DIRECTORA/DIRECTOR EJECUTIVO	58,512.00	58,512.00	12,835.96	45,676.04
MANDO DIRECTIVO	RA	06	DIRECTORA/DIRECTOR GENERAL	58,512.00	58,512.00	12,835.96	45,676.04
MANDO MEDIO	RA	07	JEFA/JEFE DE UNIDAD TECNICA	43,215.60	43,215.60	8,247.04	34,968.56
MANDO MEDIO	RA	08	COORDINADORA/COORDINADOR RA	43,215.60	43,215.60	8,247.04	34,968.56
MANDO MEDIO	SP	01	COORDINADORA/COORDINADOR SPEN	49,509.00	49,509.00	10,135.06	39,373.94
ENLACE	RA	23	ENLACE ESPECIALIZADA/ESPECIALIZADO	43,215.60	43,215.60	8,247.04	34,968.56
ENLACE TÉCNICO	RA	09	SECRETARIA/SECRETARIO PARTICULAR	28,210.80	28,210.80	4,637.70	23,573.10
ENLACE OPERATIVO	RA	10	JEFA/JEFE DE ÁREA	28,210.80	28,210.80	4,637.70	23,573.10
ENLACE TÉCNICO	SP	02	JEFA/JEFE DE UNIDAD	32,319.00	32,319.00	5,603.94	26,715.06
OPERATIVO	RA	11	ANALISTA	17,827.20	17,827.20	2,385.68	15,441.52
OPERATIVO	SP	03	TÉCNICA/TÉCNICO	20,423.40	20,423.40	2,940.24	17,483.16
OPERATIVO	RA	14	CHOFER DE PRESIDENCIA	15,306.90	15,306.90	1,847.36	13,459.54
OPERATIVO	RA	15	ASISTENTE	15,306.90	15,306.90	1,847.36	13,459.54
OPERATIVO	RA	12	AUXILIAR ESPECIALIZADA/ESPECIALIZADO	12,786.60	12,786.60	1,323.42	11,463.18
OPERATIVO	RA	13	AUXILIAR DE PARTIDOS POLÍTICOS	12,786.60	12,786.60	1,323.42	11,463.18
OPERATIVO	RA	20	CHOFER ASISTENTE	12,448.50	12,448.50	1,262.84	11,185.66
OPERATIVO	RA	16	AUXILIAR ADMINISTRATIVA/ADMINISTRATIVO	9,589.80	9,589.80	778.20	8,811.60
OPERATIVO	RA	18	INTENDENTE	7,000.80	7,000.80	241.12	6,759.68



**INSTITUTO ELECTORAL Y DE PARTICIPACIÓN CIUDADANA  
DEL ESTADO DE GUERRERO**

**TABULADOR DE REMUNERACIONES MENSUALES PARA EL EJERCICIO FISCAL 2022  
OFICINAS CENTRALES (PERSONAL EVENTUAL)**

JERARQUIA	RAMA	No.	CATEGORIA	SUELDO ORDINARIO MENSUAL MÍNIMO	SUELDO ORDINARIO MENSUAL MÁXIMO	I.S.R.	SUELDO NETO MENSUAL
ENLACE	RA	21	PROFESIONAL ESPECIALIZADA/ESPECIALIZADO	43,215.60	43,215.60	8,247.04	34,968.56
ENLACE	RA	22	PROFESIONAL TÉCNICA/TÉCNICO	28,210.80	28,210.80	4,637.70	23,573.10



**INSTITUTO ELECTORAL Y DE PARTICIPACIÓN CIUDADANA  
DEL ESTADO DE GUERRERO**

**TABULADOR DE SUELDOS INTEGRADOS PARA EL EJERCICIO FISCAL 2022  
OFCINAS CENTRALES (PERSONAL PERMANENTE)**

JERARQUIA	RAMA	No.	CATEGORIA	PERCEPCIONES ORDINARIAS				PRESTACIONES (MONTOS MÁXIMOS)				PERCEPCIONES EXTRAORDINARIAS			PERCEPCIONES ANUALIZADAS
				SUELDO ORDINARIO MENSUAL MÍNIMO	SUELDO ORDINARIO MENSUAL MÁXIMO	I.S.R.	SUELDO NETO MENSUAL	PRIMA VACACIONAL	AGUINALDO	DESPENSA EN ESPECIE	TOTAL BRUTO	GRATIFICACIÓN ANUAL	ESTÍMULO	TOTAL BRUTO	
MANDO DIRECTIVO	RA	01	CONSEJERA/CONSEJERO PRESIDENTE	140,000.00	140,000.00	39,142.36	100,857.64	140,000.00	280,000.00	17,000.00	437,000.00	140,000.00	70,000.00	210,000.00	2,327,000.00
MANDO DIRECTIVO	RA	02	CONSEJERA/CONSEJERO ELECTORAL	139,500.00	139,500.00	38,972.36	100,527.64	139,500.00	279,000.00	17,000.00	435,500.00	139,500.00	69,750.00	209,250.00	2,318,750.00
MANDO DIRECTIVO	RA	03	SECRETARIA/SECRETARIO EJECUTIVO	138,851.40	138,851.40	38,751.84	100,099.56	138,851.40	277,702.80	17,000.00	433,554.20	138,851.40	69,425.70	208,277.10	2,308,048.10
MANDO DIRECTIVO	RA	04	CONTRALORA/CONTRALOR INTERNO	138,851.40	138,851.40	38,751.84	100,099.56	138,851.40	277,702.80	17,000.00	433,554.20	138,851.40	69,425.70	208,277.10	2,308,048.10
MANDO DIRECTIVO	RA	19	COORDINADORA/COORDINADOR DE PRESIDENCIA	58,512.00	58,512.00	12,835.96	45,676.04	58,512.00	117,024.00	16,000.00	191,536.00	58,512.00	29,256.00	87,768.00	981,448.00
MANDO DIRECTIVO	RA	05	DIRECTORA/DIRECTOR EJECUTIVO	58,512.00	58,512.00	12,835.96	45,676.04	58,512.00	117,024.00	16,000.00	191,536.00	58,512.00	29,256.00	87,768.00	981,448.00
MANDO DIRECTIVO	RA	06	DIRECTORA/DIRECTOR GENERAL	58,512.00	58,512.00	12,835.96	45,676.04	58,512.00	117,024.00	16,000.00	191,536.00	58,512.00	29,256.00	87,768.00	981,448.00
MANDO MEDIO	RA	07	JEFA/JEFE DE UNIDAD TECNICA	43,215.60	43,215.60	8,247.04	34,968.56	43,215.60	86,431.20	15,000.00	144,646.80	43,215.60	21,607.80	64,823.40	728,057.40
MANDO MEDIO	RA	08	COORDINADORA/COORDINADOR RA	43,215.60	43,215.60	8,247.04	34,968.56	43,215.60	86,431.20	15,000.00	144,646.80	43,215.60	21,607.80	64,823.40	728,057.40
MANDO MEDIO	SP	01	COORDINADORA/COORDINADOR SPEN	49,509.00	49,509.00	10,135.06	39,373.94	49,509.00	99,018.00	15,000.00	163,527.00	49,509.00	24,754.50	74,263.50	831,898.50
ENLACE TÉCNICO	RA	23	ENLACE ESPECIALIZADA/ESPECIALIZADO	43,215.60	43,215.60	8,247.04	34,968.56	43,215.60	86,431.20	15,000.00	144,646.80	43,215.60	21,607.80	64,823.40	728,057.40
ENLACE TÉCNICO	RA	09	SECRETARIA/SECRETARIO PARTICULAR	28,210.80	28,210.80	4,637.70	23,573.10	28,210.80	56,421.60	14,000.00	98,632.40	28,210.80	14,105.40	42,316.20	479,478.20
ENLACE OPERATIVO	RA	10	JEFA/JEFE DE ÁREA	28,210.80	28,210.80	4,637.70	23,573.10	28,210.80	56,421.60	14,000.00	98,632.40	28,210.80	14,105.40	42,316.20	479,478.20
ENLACE TÉCNICO	SP	02	JEFA/JEFE DE UNIDAD	32,319.00	32,319.00	5,603.94	26,715.06	32,319.00	64,638.00	14,000.00	110,957.00	32,319.00	16,159.50	48,478.50	547,263.50
OPERATIVO	RA	11	ANALISTA	17,827.20	17,827.20	2,385.68	15,441.52	17,827.20	35,654.40	14,000.00	67,481.60	17,827.20	8,913.60	26,740.80	308,148.80
OPERATIVO	SP	03	TÉCNICA/TÉCNICO	20,423.40	20,423.40	2,940.24	17,483.16	20,423.40	40,846.80	14,000.00	75,270.20	20,423.40	10,211.70	30,635.10	350,986.10
OPERATIVO	RA	14	CHOFER DE PRESIDENCIA	15,306.90	15,306.90	1,847.36	13,459.54	15,306.90	30,613.80	14,000.00	59,920.70	15,306.90	7,653.45	22,960.35	266,563.85
OPERATIVO	RA	15	ASISTENTE	15,306.90	15,306.90	1,847.36	13,459.54	15,306.90	30,613.80	14,000.00	59,920.70	15,306.90	7,653.45	22,960.35	266,563.85
OPERATIVO	RA	12	AUXILIAR ESPECIALIZADA/ESPECIALIZADO	12,786.60	12,786.60	1,323.42	11,463.18	12,786.60	25,573.20	14,000.00	52,359.80	12,786.60	6,393.30	19,179.90	224,978.90
OPERATIVO	RA	13	AUXILIAR DE PARTIDOS POLÍTICOS	12,786.60	12,786.60	1,323.42	11,463.18	12,786.60	25,573.20	14,000.00	52,359.80	12,786.60	6,393.30	19,179.90	224,978.90
OPERATIVO	RA	20	CHOFER ASISTENTE	12,448.50	12,448.50	1,262.84	11,185.66	12,448.50	24,897.00	14,000.00	51,345.50	12,448.50	6,224.25	18,672.75	219,400.25
OPERATIVO	RA	16	AUXILIAR ADMINISTRATIVA/ADMINISTRATIVO	9,589.80	9,589.80	778.20	8,811.60	9,589.80	19,179.60	14,000.00	42,769.40	9,589.80	4,794.90	14,384.70	172,231.70
OPERATIVO	RA	18	INTENDENTE	7,000.80	7,000.80	241.12	6,759.68	7,000.80	14,001.60	14,000.00	35,002.40	7,000.80	3,500.40	10,501.20	129,513.20



**INSTITUTO ELECTORAL Y DE PARTICIPACIÓN CIUDADANA  
DEL ESTADO DE GUERRERO**

**TABULADOR DE SUELDOS INTEGRADOS PARA EL EJERCICIO FISCAL 2022  
OFICINAS CENTRALES (PERSONAL EVENTUAL)**

JERARQUIA	RAMA	No.	CATEGORIA	PERCEPCIONES ORDINARIAS				PRESTACIONES				PERCEPCIONES EXTRAORDINARIAS			PERCEPCIONES ANUALIZADAS
				SUELDO ORDINARIO MENSUAL MÍNIMO	SUELDO ORDINARIO MENSUAL MÁXIMO	I.S.R.	SUELDO NETO MENSUAL	PRIMA VACACIONAL	AGUINALDO	DESPENSA	TOTAL BRUTO	GRATIFICACIÓN ANUAL	ESTÍMULO	TOTAL BRUTO	
ENLACE	RA	21	PROFESIONAL ESPECIALIZADO	43,215.60	43,215.60	8,247.04	34,968.56	43,215.60	86,431.20	14,000.00	143,646.80	43,215.60	21,607.80	64,823.40	727,057.40
ENLACE	RA	22	PROFESIONAL TÉCNICO	28,210.80	28,210.80	4,637.70	23,573.10	28,210.80	56,421.60	14,000.00	98,632.40	28,210.80	14,105.40	42,316.20	479,478.20



**INSTITUTO ELECTORAL Y DE PARTICIPACIÓN CIUDADANA  
DEL ESTADO DE GUERRERO.**

**PROGRAMA OPERATIVO ANUAL  
EJERCICIO FISCAL 2022**

Dirección Ejecutiva de Administración  
07 de enero de 2022.



# INSTITUTO ELECTORAL Y DE PARTICIPACIÓN CIUDADANA DEL ESTADO DE GUERRERO

## Programa Operativo Anual (POA)

# 2022

<b>Sector:</b>	101- Consejo General
<b>Unidad responsable IEPC:</b>	1- Consejo General
<b>Tipo de gasto:</b>	Presupuesto base
<b>Programa (fin):</b>	Organización eficiente de elecciones
<b>Propósito del programa:</b>	La ciudadanía guerrerense confía en la organización de las elecciones locales
<b>Componente del programa:</b>	Dirección de las actividades de organización electoral

No.	Actividades	Unidad de Medida	Meta anual	Frecuencia de medición	Indicador		Periodo de Ejecución		Medios de verificación
					Nombre	Fórmula	Inicio	Término	
1	Sesionar de manera ordinarias y extraordinarias.	Sesiones	12 ordinarias y 6 extraordinarias	Anual	Sesiones	Sesiones logradas/sesiones programadas	01-ene-22	31-dic-22	Actas
2	Aprobar el proyecto de presupuesto de Egresos del Instituto Electoral y de Participación Ciudadana del Estado de Guerrero	Propuesta	1	Anual	Proyecto	Proyecto aprobado/proyecto propuesto	01-ene-22	31-ene-22	Documento
3	Presentar ante el Congreso del Estado el anteproyecto de presupuesto para el ejercicio fiscal 2023	Propuesta	1	Anual	Proyecto	Proyecto aprobado/proyecto propuesto	01-jun-20	31-ago-22	Documento
4	Integrar las comisiones permanentes y especiales del IEPC	comisiones	7	Anual	Proyecto	Propuesta aprobada/propuesta presentada	01-ene-22	31-ene-22	Documento



# INSTITUTO ELECTORAL Y DE PARTICIPACIÓN CIUDADANA DEL ESTADO DE GUERRERO

## Programa Operativo Anual (POA)

# 2022

<b>Sector:</b>	102 - Dirección Ejecutiva de Prerrogativas y Organización Electoral
<b>Unidad responsable IEPC:</b>	21- Dirección Ejecutiva de Prerrogativas y Organización Electoral
<b>Tipo de gasto:</b>	Presupuesto base
<b>Programa (fin):</b>	Fortalecimiento del Sistema de Partidos y organización eficiente de elecciones.
<b>Propósito del programa:</b>	Los actores políticos y la ciudadanía obtienen mayores conocimientos sobre el sistema de partidos políticos, a través de información sintetizada y sustantiva respecto de la constitución, estructura, funcionamiento, derechos y obligaciones de los partidos políticos y candidaturas independientes; la organización eficiente de elecciones abarca la conformación de la geografía electoral actualizada en términos de los criterios que emita el órgano electoral nacional.
<b>Componente del programa:</b>	Coordinación de las actividades de Organización Electoral

No.	Actividades	Unidad de Medida	Meta anual	Frecuencia de medición	Indicador		Periodo de Ejecución		Medios de verificación
					Nombre	Fórmula	Inicio	Término	
1	Gestión administrativa ante el INE de los tiempos en radio y televisión para el IEPC Guerrero.	Solicitud	3	Trimestrales	Solicitud	Número de Solicitudes de acceso a radio y tv realizadas/ número de Solicitudes de acceso a radio y tv presentadas	02/01/2022	15/12/2022	Expediente de prerrogativas en radio y televisión
2	Informe del seguimiento a la pauta asignada a los partidos políticos en el reporte emitido por el INE.	Informe	8	Anual	Informe	Informe realizado/ informe presentado	02/01/2022	15/12/2022	Informes CPOE
3	Coordinar las actividades de la redistribución local en términos del lineamiento emitidos por el Instituto Nacional Electoral.	informe	3	Anual	informe	Informe realizado/ informe presentado	15/01/2022	15/12/2022	Informes CPOE/CG
4	Coordinar las sesiones de trabajo de la Comisión de Prerrogativas y Organización Electoral	Convocatorias de la Comisión	12	Anual	Convocatoria	convocatoria realizada/convocatoria programada	01/01/2022	15/12/2022	Convocatorias de la Comisión
5	Elaborar el informe Anual de Actividades de la de la Comisión de Prerrogativas y Organización Electoral	Informe	1	Anual	Informe	Informe realizado/ informe presentado	01/10/2022	15/12/2022	Informe

6	Coordinar las sesiones de trabajo de la Comisión especial para el procedimiento de disolución y liquidación de asociaciones civiles constituidas para la obtención de candidaturas independientes en el proceso electoral ordinario de gubernatura del estado, diputaciones locales y ayuntamientos 2020-2021.	Convocatorias de la Comisión	7	Semestral	Convocatoria	convocatoria realizada/convocatoria programada	01/06/2022	15/12/2022	Convocatorias de la Comisión
7	Elaborar el informe final de Actividades de la Comisión especial para el procedimiento de disolución y liquidación de asociaciones civiles constituidas para la obtención de candidaturas independientes en el proceso electoral ordinario de gubernatura del estado, diputaciones locales y ayuntamientos 2020-2021.	Informe	1	Semestral	Informe	Informe realizado/ informe presentado	01/06/2022	15/12/2022	Informe
8	Impartir cursos de capacitación en temas de prerrogativas y partidos políticos.	Número de cursos	2	Anual	Capacitación	(Capacitación realizada/capacitación programada)*100	20/01/2022	15/12/2022	Informe CPOE
9	Reuniones de trabajo con autoridades electorales.	Numero reuniones realizadas	3	Anual	Reuniones	Reuniones realizada/Reuniones programada	15/01/2022	15/12/2022	Informe CPOE
10	Atender las gestiones administrativas y dar atención de solicitudes de información de la ciudadanía e instituciones relacionadas con la materia electoral.	Oficios	12	Anual	Solicitud	oficio realizado/oficio programado	02/01/2022	15/12/2022	Oficios





# INSTITUTO ELECTORAL Y DE PARTICIPACIÓN CIUDADANA DEL ESTADO DE GUERRERO

## Programa Operativo Anual (POA)

# 2022

<b>Sector:</b>	102 - Dirección Ejecutiva de Prerrogativas y Organización Electoral
<b>Unidad responsable IEPC:</b>	211 - Coordinación de Prerrogativas y Partidos Políticos
<b>Tipo de gasto:</b>	Presupuesto Base
<b>Programa (fin):</b>	Fortalecimiento del Sistema de Partidos
<b>Propósito del programa:</b>	Garantizar el derecho de los partidos político, candidaturas independientes, organizaciones ciudadanas, conforme a lo previsto en la norma electoral. electoral, contorme a lo previsto en la norma electoral.
<b>Componente del programa:</b>	Los órganos desconcentrados del Instituto, partidos políticos y organizaciones ciudadanas cuentan oportunamente con la información generada .

No.	Actividades	Unidad de Medida	Meta anual	Frecuencia de medición	Indicador		Periodo de Ejecución		Medios de verificación
					Nombre	Fórmula	Inicio	Término	
1	Realizar el informe sobre al avance de certificaciones de asambleas solicitadas por las organizaciones ciudadanas	Proyecto de Informe	5	Mensual	Informe	(Informe presentado/informes programado)*100	01/03/2022	15/12/2022	Informe
2	Solicitar semestralmente a las representaciones de partidos ante el IEPC Guerrero la actualización de los cargos directivos estatales y municipales de los Partidos Políticos, para el libro de registro de la DEPOE.	Proyecto de oficio	14	Semestral	Oficio	(Proyecto de oficio emitido/ proyecto de oficio programado)*100	01/01/2022	23/12/2022	Oficio de solicitud
3	Solicitar a la Dirección General de Informática y Sistemas del IEPC Guerrero, la actualización del Sistema de Registro de Representantes, para incluir los datos de las representaciones acreditadas de los partidos políticos ante el Consejo General del IEPC Guerrero.	Solicitud	1	Anual	Oficio de solicitud	(Proyecto de oficio emitido/ proyecto de oficio programado)*100	01/02/2022	23/12/2022	Oficio de solicitud
4	Solicitar a la Dirección General de Informática y Sistemas del IEPC Guerrero, la creación de un Sistema para el Registro de Partidos Políticos ante el IEPC Guerrero.	Solicitud	1	Anual	Oficio de solicitud	(Proyecto de oficio emitido/ proyecto de oficio programado)*100	01/02/2022	31/12/2022	Oficio de solicitud y sistema en funcionamiento
5	Realizar la notificación de las acreditaciones y/o sustituciones de representantes de partidos políticos ante el Consejo General	Proyecto de oficio	3	Anual	Oficio	(Proyecto de oficio emitido/ proyecto de oficio programado)*100	01/02/2022	23/12/2022	Oficio de acreditación
6	Solicitar a los partidos políticos con acreditación ante el IEPC Guerrero, el programa anual de trabajo del ejercicio 2020, remitido al Instituto Nacional Electoral en materia de capacitación, promoción y desarrollo político de las mujeres en el Estado de Guerrero.	Proyecto de oficios	7	Mensual	Oficio	(Proyecto de oficio emitido/ proyecto de oficio programado)*100	01/01/2022	31/01/2022	Oficios de requerimiento a los partidos políticos acreditados ante el IEPC
7	Solicitar a los partidos políticos con acreditación ante el IEPC Guerrero, un informe sobre las actividades, acciones y medidas implementadas en el Estado, para prevenir, atender, sancionar, reparar y erradicar la violencia política contra las mujeres en razón de género, correspondiente al ejercicio 2020.	Proyecto de oficios	7	Mensual	Oficio	(Proyecto de oficio emitido/ proyecto de oficio programado)*100	01/01/2022	31/01/2022	Oficios de requerimiento a los partidos políticos acreditados ante el IEPC

8	Solicitar a los partidos políticos con acreditación ante el IEPC Guerrero, la evidencia sobre el cumplimiento de la obligación de editar por lo menos una publicación trimestral de divulgación, y otra semestral de carácter teórico, correspondiente al ejercicio 2020.	Proyecto de oficios	7	Mensual	Oficio	(Proyecto de oficio emitido/ proyecto de oficio programado)*100	01/01/2022	31/01/2022	Oficios de requerimiento a los partidos políticos acreditados ante el IEPC
9	Elaborar constancias de acreditación a las y los representantes de partidos políticos con acreditación ante el Consejo General del IEPC Guerrero, que así lo soliciten.	Solicitud	10	Anual	Constancias	(Constancia emitidas/constancia programada)*100	02/01/2022	31/12/2022	Constancias



**INSTITUTO ELECTORAL Y DE PARTICIPACIÓN CIUDADANA  
DEL ESTADO DE GUERRERO  
Programa Operativo Anual (POA)**

**2022**

<b>Sector:</b>	102 - Dirección Ejecutiva de Educación Cívica y Participación Ciudadana
<b>Unidad responsable IEPC:</b>	212- Coordinación de Organización Electoral
<b>Tipo de gasto:</b>	Presupuesto Base
<b>Programa (fin):</b>	Organizar elecciones libres, auténticas y periódicas mediante el voto universal, libre, secreto y directo.
<b>Propósito del programa:</b>	La ciudadanía Guerrerense participa en la elección de representantes populares a través de mecanismos que garantizan la certeza de los resultados electorales.
<b>Componente del programa:</b>	Realizar estudios y análisis de mejora de mecanismos y procesos electorales.

No.	Actividades	Unidad de Medida	Meta anual	Frecuencia de medición	Indicador		Periodo de Ejecución		Medios de verificación
					Nombre	Fórmula	Inicio	Término	
1	Análisis de la normativa electoral interna en materia de organización electoral y en su caso, solicitar su actualización a la Dirección General Jurídica y de Consultoría, para su adecuación.	Documentos Normativos	3	Anual	Informe	Informe elaborado/Informe programado	10/01/2022	15/12/2022	Análisis
2	Seguimiento a la elaboración de las demarcaciones ciudadanas para la elección de Comités Ciudadanos.	Informe	1	Anual	Informe	Informe elaborado/Informe programado	10/01/2022	30/06/2022	Informe
3	Estudio de votos nulos del proceso electoral ordinario 2020-2021	Informe	1	Anual	Informe	Informe elaborado/Informe programado	10/01/2022	30/06/2022	Informe
4	Evaluación y diagnóstico de los sistemas informáticos en materia de organización electoral	Informe	1	Anual	Informe	Informe elaborado/Informe programado	10/01/2022	20/12/2022	Informe



**INSTITUTO ELECTORAL Y DE PARTICIPACIÓN CIUDADANA  
DEL ESTADO DE GUERRERO  
Programa Operativo Anual (POA)**

**2022**

<b>Sector:</b>	102 - Dirección Ejecutiva de Prerogativas y Organización Electoral
<b>Unidad responsable IEPC:</b>	213 - Coordinación de Fiscalización a Organizaciones Ciudadanas
<b>Tipo de gasto:</b>	Presupuesto Base
<b>Programa (fin):</b>	Coordinación de actividades de Organización Electoral
<b>Propósito del programa:</b>	Los actores políticos y la ciudadanía obtienen mayores conocimientos sobre el sistema de partidos políticos, a través de información sintetizada y sustantiva respecto de la constitución, estructura, funcionamiento, derechos y obligaciones de los partidos políticos y candidaturas independientes
<b>Componente del programa:</b>	Incrementar el nivel de conocimiento sobre la constitución, estructura, funcionamiento, derechos y obligaciones de los partidos políticos .

No.	Actividades	Unidad de Medida	Meta anual	Frecuencia de medición	Indicador		Periodo de Ejecución		Medios de verificación
					Nombre	Fórmula	Inicio	Término	
1	Colaborar con la Unidad Técnica de Fiscalización del INE, en los trabajos de fiscalización a los informes presentados por los sujetos obligados.	Notificaciones	6	Anual	Porcentaje de Notificaciones atendidas	(Número de notificaciones atendidas/Número de notificaciones programadas)*100	01/01/2022	31/12/2022	Oficios de solicitudes de INE y oficios notificación
2	Seguimiento y atención al cobro y destino de las sanciones aplicadas a los partidos políticos, por concepto de multas impuestas por autoridades electorales.	Informes	12	Anual	Porcentaje de informes presentados	(Número de informes presentados/Número de informes programados)*100	01/01/2022	31/12/2022	Informes presentados a la Comisión de Prerogativas y Organización
3	Realizar el seguimiento de fiscalización de los informes de ingresos y gastos de las organizaciones ciudadanas que pretenden constituir un partido político local	Informes	10	Anual	Porcentaje de informes presentados	(Número de informes presentados/Número de informes programados)*100	01/02/2022	31/12/2022	Informes presentados a la Comisión de Fiscalización a Organizaciones Ciudadanas.
4	Realizar el seguimiento de disolución y liquidación de las asociaciones civiles que se constituyeron en organizaciones ciudadanas para respaldar las candidaturas independientes.	Informes	2	Trimestral	Porcentaje de informes presentados	(Número de informes presentados/Número de informes programados)*100	01/01/2022	30/03/2022	Informes presentados a la Comisión Especial para la disolución y liquidación de AC.
5	Asistir a cursos de capacitación que en materia de fiscalización y/o rendición de cuenta organicen y convoquen las autoridades electorales.	Curso de Capacitación	1	Anual	Porcentaje de cursos	(Número de cursos recibidos/Número de cursos programados)*100	01/01/2022	31/12/2022	Constancias de cursos recibidos



**INSTITUTO ELECTORAL Y DE PARTICIPACIÓN CIUDADANA  
DEL ESTADO DE GUERRERO  
Programa Operativo Anual (POA)**

**2022**

<b>Sector:</b>	201 - Dirección Ejecutiva de Educación Cívica y Participación Ciudadana
<b>Unidad responsable IEPC:</b>	22- Dirección Ejecutiva de Educación Cívica y Participación Ciudadana
<b>Tipo de gasto:</b>	Presupuesto Base
<b>Programa (fin):</b>	Difusión de la educación cívica y la cultura democrática
<b>Propósito del programa:</b>	Consolidar la cultura cívica mediante la promoción de valores cívicos y principios democráticos.
<b>Componente del programa:</b>	Sesiones de comisión y gestión administrativa de la DEECPC

No.	Actividades	Unidad de Medida	Meta anual	Frecuencia de medición	Indicador		Periodo de Ejecución		Medios de verificación
					Nombre	Fórmula	Inicio	Término	
1	Coordinar las sesiones de trabajo de la Comisión de Educación Cívica y Participación Ciudadana.	Sesión de la Comisión	12	anual	Sesiones de la comisión organizadas	(Sesiones de la comisión organizadas/Sesiones de la comisión programadas)* 100	01/01/2022	31/12/2022	Minutas, convocatoria, informes o acuerdos
2	Atender las gestiones administrativas relacionadas con la cultura cívica, los derechos políticos de la ciudadanía guerrerense y la participación ciudadana.	Documentos	5	anual	Documento Elaborado	(Documento elaborado/Documento programado)* 100	01/01/2022	31/12/2022	Expediente



**INSTITUTO ELECTORAL Y DE PARTICIPACIÓN CIUDADANA  
DEL ESTADO DE GUERRERO  
Programa Operativo Anual (POA)**

**2022**

Sector:	201 - Dirección Ejecutiva de Educación Cívica y Participación Ciudadana
Unidad responsable IEPC:	221- Coordinación de Educación Cívica
Tipo de gasto:	Presupuesto Base
Programa (fin):	Difusión de la Educación Cívica y la Cultura Democrática
Propósito del programa:	Consolidar la cultura cívica mediante la promoción de valores cívicos y principios democráticos.
Componente del programa:	Ciudadanía, jóvenes, adolescentes, niñas y niños

No.	Actividades	Unidad de Medida	Meta anual	Frecuencia de medición	Indicador		Periodo de Ejecución		Medios de verificación
					Nombre	Fórmula	Inicio	Término	
1	PRESENTAR ANTE LA COMISIÓN DE EDUCACIÓN CÍVICA Y PARTICIPACIÓN CIUDADANA LAS CONVOCATORIAS Y LINEAMIENTOS DE LOS PROYECTOS QUE IMPLEMENTARÁ LA COORDINACIÓN DE EDUCACIÓN CÍVICA	INFORME	2	SEMESTRAL	FICHAS ELABORADAS	FICHAS PROGRAMADAS/FICHAS ELABORADAS	ABRIL	AGOSTO	INFORMES A LA COMISIÓN
2	PRESENTAR ANTE LA COMISIÓN DE EDUCACIÓN CÍVICA Y PARTICIPACIÓN CIUDADANA, INFORMES CON LOS RESULTADOS DE LOS PROYECTOS.	INFORME	6	SEMESTRAL	FICHAS PRESENTADAS	FICHAS PROGRAMADAS/FICHAS PRESENTADAS	AGOSTO	DICIEMBRE	INFORMES A LA COMISIÓN



# INSTITUTO ELECTORAL Y DE PARTICIPACIÓN CIUDADANA DEL ESTADO DE GUERRERO

## Programa Operativo Anual (POA)

# 2022

<b>Sector:</b>	201 - Dirección Ejecutiva de Educación Cívica y Participación Ciudadana
<b>Unidad responsable IEPC:</b>	222 - Coordinación de Participación Ciudadana
<b>Tipo de gasto:</b>	Presupuesto Base
<b>Programa (fin):</b>	Difusión de la Educación Cívica y la Cultura Democrática
<b>Propósito del programa:</b>	Contribuir al ejercicio de la democracia participativa mediante el fomento de la Ley número 684 de Participación Ciudadana del Estado Libre y Soberano de Guerrero.
<b>Componente del programa:</b>	Ciudadanía, jóvenes, adolescentes, niñas y niños

No.	Actividades	Unidad de Medida	Meta anual	Frecuencia de medición	Indicador		Periodo de Ejecución		Medios de verificación
					Nombre	Fórmula	Inicio	Término	
1	Actualización de la normativa interna sobre procedimiento de mecanismos de participación ciudadana contenidos en la Ley número 684 de Participación Ciudadana del Estado Libre y Soberano de Guerrero.	Documento	1	anual	Normativa creada	(Normativa creada/Normativa Planeada)*100	01/06/2022	31/12/2022	Anteproyecto de Lineamientos, Manuales, Reglamentos,
2	Actualización contenidos (infografías, carteles, trípticos informativos, juegos didácticos y videos entre otros) sobre democracia participativa.	Contenidos	8	anual	Contenidos diseñados	(Contenidos diseñados/Contenidos planeados)*100	01/06/2022	31/12/2022	Diseños elaborados de infografías, carteles, trípticos informativos, juegos didácticos, videos.
3	Diseñar actividades de participación ciudadana para su posterior integración en la campaña "Yo Decido"	Documento	2	anual	Actividades diseñadas	(Actividades diseñadas/actividades planeadas)*100	01/06/2022	31/12/2022	Fichas Técnicas
4	Revisar los encartes y actas por casilla y elaborar los estadísticos y gráficos.	Encarte y actas	1	cuatrimestral	Base de datos	(Base de datos elaborada/base de datos programada)*100	01/01/2022	30/04/2022	Base de datos
5	Presentar el informe final del estadístico de la participación de los ciudadanos en mesas directivas de casilla a la Comisión de Educación Cívica y Participación Ciudadana.	Informe	1	semestral	Informe	(Informe elaborado/entre informe programado)*100	01/01/2022	30/06/2022	Informe



**INSTITUTO ELECTORAL Y DE PARTICIPACIÓN CIUDADANA  
DEL ESTADO DE GUERRERO  
Programa Operativo Anual (POA)**

**2022**

<b>Sector:</b>	201 - Dirección Ejecutiva de Educación Cívica y Participación Ciudadana
<b>Unidad responsable IEPC:</b>	223 - Coordinación de Sistemas Normativos Pluriculturales
<b>Tipo de gasto:</b>	Presupuesto Base
<b>Programa (fin):</b>	Atención a los pueblos originarios
<b>Propósito del programa:</b>	La ciudadanía indígena participa activamente ejerciendo sus derechos político-electorales a través de sus sistemas normativos propios, mediante los mecanismos de participación ciudadana y acciones afirmativas que promuevan su postulación a diputación local y Ayuntamientos
<b>Componente del programa:</b>	Coadyuvar en el ejercicio de los derechos de los pueblos indígenas y afroamericanos.

No.	Actividades	Unidad de Medida	Meta anual	Frecuencia de medición	Indicador		Periodo de Ejecución		Medios de verificación
					Nombre	Fórmula	Inicio	Término	
1	Elaborar los proyectos de dictámenes, acuerdos, informes y demás documentos legales y administrativos en materia de usos y costumbres.	Documentos	12	Mensual	Elaboración de documentos	Documentos elaborados/Documentos programados * 100	Enero	Diciembre	Proyecto de acuerdos, informes, dictámenes.
2	Atender las solicitudes que presente los pueblos, comunidades y la ciudadanía indígena o afroamericanas relacionadas con el ejercicio de sus derechos político-electorales.	Documentos	4	Mensual	Documento	Solicitudes atendidas/Solicitudes programadas * 100	Enero	Diciembre	Solicitudes, oficios e informes.
3	Coordinar las sesiones ordinarias y, en su caso, extraordinarias de la Comisión de Sistemas Normativos Internos	Expediente de la Comisión	12	Mensual	Sesiones	Sesiones realizadas/Sesiones programadas * 100	Enero	Diciembre	Convocatoria, orden del día, minutas de trabajo.
4	Desarrollar las actividades derivadas de mandatos jurisdiccionales en materia de pueblos y comunidades indígenas y afroamericanos	Actividades	2	Semestral	Actividades	Actividades desarrolladas/Actividades programadas *100	Enero	Diciembre	Informe de actividades





# INSTITUTO ELECTORAL Y DE PARTICIPACIÓN CIUDADANA DEL ESTADO DE GUERRERO

## Programa Operativo Anual (POA)

# 2022

<b>Unidad responsable IEPC:</b>	22- Dirección Ejecutiva de Educación Cívica y Participación Ciudadana
<b>Tipo de gasto:</b>	Proyectos especiales
<b>Programa (fin):</b>	Difusión de la Educación Cívica y la Cultura Democrática
<b>Propósito del programa:</b>	Elevar el índice de cultura cívica y democrática en la ciudadanía Guerrerense
<b>Componente del programa:</b>	Promover valores y derechos humanos entre las niñas y niños y adolescentes del estado
<b>Actividad Institucional:</b>	202- Concurso de Debate Juvenil

No.	Actividades	Unidad de Medida	Meta anual	Frecuencia de medición	Indicador		Periodo de Ejecución		Medios de verificación
					Nombre	Fórmula	Inicio	Término	
1	Llevar a cabo el Concurso de Debate Juvenil en su etapa estatal	Actividad	1	anual	Evento realizado	$(\text{Evento realizado} / \text{Evento programado}) * 100$	enero	marzo	Invitación, oficios, informe, o fotografías
2	Apoyar a los participantes que resulten ganadores en la etapa estatal, para que asistan y participen en la etapa nacional	Actividad	1	anual	Documento Elaborado	$(\text{Apoyo otorgado} / \text{Apoyo programado}) * 100$	enero	mayo	Oficios, Informe facturas o fotografías
3	Presentar un informe final de resultados (etapa estatal)	Documento	1	anual	Documento Elaborado	$(\text{Documento elaborado} / \text{Documento programado}) * 100$	enero	mayo	Oficios o Informe



**INSTITUTO ELECTORAL Y DE PARTICIPACIÓN CIUDADANA  
DEL ESTADO DE GUERRERO  
Programa Operativo Anual (POA)**

**2022**

<b>Unidad responsable IEPC:</b>	223- Coordinación de Sistemas Normativos Internos
<b>Tipo de gasto:</b>	Proyectos especiales
<b>Programa (fin):</b>	Atención a los pueblos originarios
<b>Propósito del programa:</b>	Los pueblos originarios y afromexicanos ejercen plenamente sus derechos
<b>Componente del programa:</b>	Coadyuvancia para el ejercicio del derecho a la libre determinación y consulta
<b>Actividad Institucional:</b>	401 - Traducción y difusión de documentos institucionales del español a lenguas indígenas de Guerrero

No.	Actividades	Unidad de Medida	Meta anual	Frecuencia de medición	Indicador		Periodo de Ejecución		Medios de verificación
					Nombre	Fórmula	Inicio	Término	
1	Recepción de solicitudes y/o gestión de traducción escrita o en audio de documentación institucional del IEPCGro.	Documento/audios	4	Trimestral	Solicitudes o traducciones realizadas	Solicitudes presentadas o traducciones realizadas/Solicitudes o traducciones programadas * 100	Enero	Diciembre	Semestral
2	Informe sobre las gestión de traducciones realizadas	Documento	4	Trimestral	Informes	Informe presentado/Informe realizado * 100	Enero	Diciembre	Solicitudes

<b>Unidad responsable IEPC:</b>	<b>223- Coordinación de Sistemas Normativos Internos</b>
<b>Tipo de gasto:</b>	Proyectos especiales
<b>Programa (fin):</b>	Atención a los pueblos originarios
<b>Propósito del programa:</b>	Los pueblos originarios y afromexicanos ejercen plenamente sus derechos
<b>Componente del programa:</b>	Coadyuvancia para el ejercicio del derecho a la libre determinación y consulta
<b>Actividad Institucional:</b>	<b>402- Proceso de consulta para determinar si se cambia o no el modelo de elección de autoridades municipales en Tecoaapa</b>

No.	Actividades	Unidad de Medida	Meta anual	Frecuencia de medición	Indicador		Periodo de Ejecución		Medios de verificación
					Nombre	Fórmula	Inicio	Término	
1	Implementación de las actividades relativas a la etapa de Información y Difusión para la consulta (difusión del procedimiento y contenido, capacitación al personal, convocatoria para asambleas informativas y de consulta, así como realización de asambleas informativas).	Informe	1	Semestral	Informe	Informe presentado/Informe programado * 101	Enero	Marzo	Informe de la CSNI
2	Desarrollo de las actividades relativas a la etapa de Deliberación y Consenso para la consulta (asambleas de consulta y cómputo de la votación emitida en las asambleas comunitarias)	Informe	1	Semestral	Informe	Informe presentado/Informe programado * 102	Febrero	Marzo	Informe de la CSNI
3	Realización de las actividades de la etapa de Resultados de la consulta (Integración, notificación y difusión de los resultados).	Acuerdo	1	Mensual	Acuerdo	Acuerdo realizado/Acuerdo programado * 100	Febrero	Abril	Proyecto de acuerdo



**INSTITUTO ELECTORAL Y DE PARTICIPACIÓN CIUDADANA  
DEL ESTADO DE GUERRERO  
Programa Operativo Anual (POA)**

**2022**

<b>Unidad responsable IEPC:</b>	Dirección Ejecutiva de Educación Cívica y Participación Ciudadana
<b>Tipo de gasto:</b>	Proyectos especiales
<b>Programa (fin):</b>	Atención a los pueblos originarios
<b>Propósito del programa:</b>	Los pueblos originarios y afromexicanos ejercen plenamente sus derechos
<b>Componente del programa:</b>	Coadyuvancia para el ejercicio del derecho a la libre determinación y consulta
<b>Actividad Institucional:</b>	<b>403 - Cumplimiento de la sentencia SCM-JDC-274/2020 y acumulado.</b>

No.	Actividades	Unidad de Medida	Meta anual	Frecuencia de medición	Indicador		Periodo de Ejecución		Medios de verificación
					Nombre	Fórmula	Inicio	Término	
1	integración de los resultados del Estudio de la población indígena y afromexicana	Informe	2	Mensual	Informe	Informe de resultado del estudio de la población indígena y afromexicana en Guerrero	Enero	Marzo	Informe de la Comisión
2	Diseño y organización de la Consulta	Documento	1	Mensual	Calendario	Calendario de actividades para la consulta.	Febrero	Marzo	Propuesta para la consulta presentada a la CSNI
3	Difusión del procedimiento y contenido de la consulta.	Actividades	1	Mensual	Actividades	Informe de los resultados de la difusión	Marzo	Abril	Informe de la Comisión
4	Implementación de la Consulta	Actividades	1	Mensual	Actividades	Actividades desarrolladas	Abril	Julio	Proyecto de Acuerdos e Informes
5	Resultados y declaración de validez	Documento	1	Mensual	Resultados	Declaración de la validez de la consulta y los resultados	Julio	Agosto	Acuerdo y expediente
6	Elaborar y aprobar la acción afirmativa que permita la inclusión de una representación indígena y afromexicana en los Consejos del IEPC Guerrero, para el proceso electoral 2023-2024.	Documento	1	Mensual	Propuesta de Acción afirmativa	Propuesta de acción afirmativa para inclusión de la representación indígena y afromexicana	Agosto	Octubre	Propuesta de acción afirmativa
7	Actualización del marco normativo interno para la inclusión de la figura de la representación indígena y afromexicana en los CDE del IEPC Guerrero.	Documento	1	Mensual	Normativa	Propuesta de actualización	Agosto	Octubre	Proyecto de modificaciones a la normatividad del IEPCGro.
8	Difusión de los aspectos esenciales de la acción afirmativa.	Documento	1	Mensual	Campaña	Campaña de difusión realizada en municipios indígenas y afromexicanos	Noviembre	Diciembre	Informes de difusión
9	Preparación e integración del proyecto de informe del cumplimiento de la sentencia SCM-JDC-274/2020 y acumulado.	Documento	1	Mensual	Informe	Proyecto de Informe para Sala Regional Ciudad de México del cumplimiento de la sentencia.	Diciembre	Enero	Proyecto de Informe



**INSTITUTO ELECTORAL Y DE PARTICIPACIÓN CIUDADANA  
DEL ESTADO DE GUERRERO  
Programa Operativo Anual (POA)**

**2022**

Unidad responsable IEPC:	223- Coordinación de Sistemas Normativos Internos
Tipo de gasto:	Proyectos especiales
Programa (fin):	Atención a los pueblos originarios
Propósito del programa:	Los pueblos originarios y afroamericanos ejercen plenamente sus derechos
Componente del programa:	Coadyuvancia para el ejercicio del derecho a la libre determinación y consulta
Actividad Institucional:	404- Proceso de consulta para determinar si se cambia o no el modelo de elección de autoridades municipales en San Luis Acatlán

No.	Actividades	Unidad de Medida	Meta anual	Frecuencia de medición	Indicador		Periodo de Ejecución		Medios de verificación
					Nombre	Fórmula	Inicio	Término	
1	Implementación de las actividades relativas a la etapa de Información y Difusión para la consulta (difusión del procedimiento y contenido, capacitación al personal, notificación de la convocatoria para las asambleas de consulta).	Informe	1	Semestral	Informe	Informe presentado/Informe programado * 101	Enero	Marzo	Informe de la CSNI
2	Desarrollo de las actividades relativas a la etapa de Deliberación y Consenso para la consulta (asambleas de consulta y cómputo de la votación emitida en las asambleas comunitarias)	Informe	1	Semestral	Informe	Informe presentado/Informe programado * 102	Enero	Marzo	Informe de la CSNI
3	Realización de las actividades de la etapa de Resultados de la consulta (Integración, notificación y difusión de los resultados).	Acuerdo	1	Mensual	Acuerdo	Acuerdo realizado/Acuerdo programado * 100	Febrero	Marzo	Proyecto de acuerdo



**INSTITUTO ELECTORAL Y DE PARTICIPACIÓN CIUDADANA DEL ESTADO DE GUERRERO**  
**Programa Operativo Anual (POA)**

**2022**

<b>Unidad responsable IEPC:</b>	211- Coordinación de Prerrogativas y Partidos Políticos
<b>Tipo de gasto:</b>	Proyectos especiales
<b>Programa (fin):</b>	Fortalecimiento del sistema de partidos políticos
<b>Propósito del programa:</b>	Ministrar el financiamiento público para actividades ordinarias y específicas para los partidos políticos.
<b>Componente del programa:</b>	Financiamiento Público para Actividades ordinarias y específicas de Partidos Políticos acreditados.
<b>Actividad Institucional:</b>	501 - Financiamiento público para actividades ordinarias, permanente y específicas

No.	Actividades	Unidad de Medida	Meta anual	Frecuencia de medición	Indicador		Periodo de Ejecución		Medios de verificación
					Nombre	Fórmula	Inicio	Término	
1	Elaborar el proyecto acuerdo mediante el que se aprueba la distribución del financiamiento público para actividades ordinarias y específicas de los partidos políticos con acreditación ante el IEPC, correspondiente al año 2022.	Proyecto de acuerdo	1	mensual	Proyecto de acuerdo	Proyecto de acuerdo elaborado/Proyecto de acuerdo programado	01-ene-22	31-ene-22	Acuerdo del CG
2	Acuerdo, por el que se determinan los límites del financiamiento privado que podrán recibir los partidos políticos por sus militantes y simpatizantes durante el ejercicio fiscal 2022, así como el límite individual de las aportaciones de simpatizantes.	Proyecto de acuerdo	1	mensual	Proyecto de acuerdo	Proyecto de acuerdo elaborado/Proyecto de acuerdo programado	01-ene-22	31-ene-22	Acuerdo del CG
3	Seguimiento a las ministraciones que por concepto de financiamiento público que reciben los Partidos Políticos acreditados ante el IEPC.	Ministración mensual	12	anual	Número de Ministraciones realizadas	Ministraciones realizadas/ ministraciones programadas	16-ene-22	31-dic-22	Oficio, Transferencia electrónica, recibos
4	Solicitar a la Junta Local Ejecutiva del Instituto Nacional Electoral en el Estado de Guerrero, el estadístico del padrón electoral en el estado, con corte al 31 de julio del 2022, para realizar el cálculo del financiamiento público para partidos políticos correspondiente al ejercicio 2023.	Oficio	1	mensual	Oficio	oficio elaborado/oficio notificado	01-ago-22	15-ago-22	Oficio recibido en la Junta Local del INE en Guerrero
5	Elaborar el proyecto de acuerdo por el que se determina el monto de financiamiento público a distribuir entre los partidos políticos correspondiente al ejercicio fiscal 2023.	Proyecto de acuerdo	1	mensual	Proyecto de acuerdo	Proyecto de acuerdo elaborado/Proyecto de acuerdo programado	01-ago-22	30-sep-22	Acuerdo del CG



**INSTITUTO ELECTORAL Y DE PARTICIPACIÓN CIUDADANA DEL ESTADO DE GUERRERO**  
**Programa Operativo Anual (POA)**

**2022**

<b>Unidad responsable IEPC:</b>	<b>211- Coordinación de Prerrogativas y Partidos Políticos</b>
<b>Tipo de gasto:</b>	Proyectos especiales
<b>Programa (fin):</b>	Fortalecimiento del sistema de partidos políticos
<b>Propósito del programa:</b>	Realizar en todo el estado monitoreos y el seguimiento de las notas informativas en los medios de información impresos y electrónicos a través de un centro estatal de análisis, para informar al Consejo General de acuerdo a la normativa.
<b>Componente del programa:</b>	Derechos político electorales de los actores políticos garantizados, proporcionando información bimensual al Consejo General y a la ciudadanía sobre el tratamiento y espacio utilizado en los medios de comunicación impresos y electrónicos.
<b>Actividad Institucional:</b>	<b>502- Monitoreo cualitativo y cuantitativo de medios impresos y electrónicos en periodo ordinario del año 2022.</b>

No.	Actividades	Unidad de Medida	Meta anual	Frecuencia de medición	Indicador		Periodo de Ejecución		Medios de verificación
					Nombre	Fórmula	Inicio	Término	
1	Elaborar el proyecto de informe relativo al reporte Anual del año 2021 del Monitoreo cuantitativo y cualitativo en medios impresos y electrónicos.	Informe	1	Mensual	Informe	Informe elaborado/informe programado	04/01/2022	31/01/2022	Informe del Consejo General
2	Elaborar el proyecto de informe bimensual con los resultados del análisis del Monitoreo cuantitativo y cualitativo en medios impresos y electrónicos correspondiente al periodo noviembre-diciembre del 2021.	Informe	1	Mensual	Informa	Informe elaborado/informe programado	04/01/2022	31/01/2022	Informe del Consejo General
3	Elaborar la adenda modificatoria al convenio de colaboración interinstitucional entre el IEPC y la FACOM, para la realización del Monitoreo cuntitativo y cualitativo de la información de medios impresos y electrónicos en periodo ordinario 2022.	Adenda	1	Anual	Adenda	Adenda elaborada/adenda programada	04/01/2022	15/02/2022	Adenda firmada entre el IEPC y la FACOM
4	Recepción de los reportes bimensuales de Monitoreo cuantitativo y cualitativo en medios impresos y electrónicos del periodo ordinario de año 2022.	Reportes	5	Semestral	Reporte	Reportes recibidos/Reportes programados	01/03/2022	30/11/2022	Reporte Ejecutivo presentado por la FACOM
5	Elaborar los proyectos de informes relacionados con los resultados del Monitoreo cuantitativo y cualitativo en medios impresos y electrónicos del periodo ordinario del año 2022.	Informes	5	Anual	Informes	Informe presentados/informe programados	01/03/2022	30/11/2022	Informes del Consejo General
6	Solicitar la publicación y difusión de los informes en la página web del Centro Estatal de Monitoreo UAGRO-IEPCGRO.	Solicitud	6	Anual	Oficios	Oficio entregados/oficio programados	15/01/2022	31/12/2022	Oficios notificados a la FACOM
7	Elaborar el proyecto de acuerdo por el que se aprueban los catálogos de medios impresos y electrónicos, objeto del monitoreo durante el periodo ordinario del año 2023.	Proyecto de Acuerdo	1	Anual	Proyecto de Acuerdo	Proyecto de acuerdo elaborado/Proyecto de acuerdo programado	01/11/2022	31/12/2022	Acuerdo del Consejo General



**INSTITUTO ELECTORAL Y DE PARTICIPACIÓN CIUDADANA DEL ESTADO DE GUERRERO**  
**Programa Operativo Anual (POA)**

**2022**

<b>Unidad responsable IEPC:</b>	<b>211- Coordinación de Prerrogativas y Partidos Políticos</b>
<b>Tipo de gasto:</b>	Proyectos especiales
<b>Programa (fin):</b>	Fortalecimiento del sistema de partidos políticos
<b>Propósito del programa:</b>	Garantizar la certificaciones de asambleas a las organizaciones ciudadanas que pretendan constituirse en partido político local, para su acreditación de La celebración, por lo menos en dos terceras partes de los distritos electorales locales, o bien, de los municipios o demarcaciones territoriales del distrito, según sea el caso, de una asamblea en presencia de un funcionario del IEPC Guerrero.
<b>Componente del programa:</b>	Llevar a cabo el procedimiento establecido en la Ley para la constitución y registro de las organizaciones ciudadanas que deseen constituirse como partidos políticos locales
<b>Actividad Institucional:</b>	<b>503- Constitución y registro de Partidos Políticos Locales</b>

No.	Actividades	Unidad de Medida	Meta anual	Frecuencia de medición	Indicador		Periodo de Ejecución		Medios de verificación
					Nombre	Fórmula	Inicio	Término	
1	Recepción de manifestaciones de intenciones presentadas por las organizaciones ciudadanas que pretendan constituir partidos políticos locales.	Oficios	3	Mensual	Manifestación de intención	manifestación entregada/manifestación programada	01/01/2022	31/01/2022	Informe del Consejo General sobre manifestaciones recibidas
2	Elaborar el proyecto de acuerdo o resolución mediante el cual se aprueba o niegan la manifestación de intención para constituir partidos políticos locales.	Proyecto de acuerdo	3	Mensual	Proyecto de acuerdo	Proyecto de acuerdo elaborado/Proyecto de acuerdo programado	01/01/2022	28/02/2022	Acuerdos o resoluciones del Consejo General
3	Certificar las asambleas distritales o municipales y estatal constitutiva, que realicen las organizaciones ciudadanas que pretendan constituirse como partidos políticos locales.	Actas de certificación	162	Anual	Actas de certificación	Actas de certificación elaboradas/Actas de certificación programadas	15/02/2022	31/12/2022	Actas de certificación
4	Integrar los expedientes de las organizaciones ciudadanas que se conformen derivados de las certificaciones de asambleas.	Expediente de cada organización	3	Anual	Expediente de organización ciudadana	Expediente integrado/Expediente programado	01/01/2022	31/12/2022	Expedientes
5	Gestionar la contratación de personal (1 analista y 3 auxiliares especializados) para apoyo en las actividades de análisis, logística y concentrado de expediente de las organizaciones ciudadanas que pretendan constituir partidos políticos estatales.	Solicitud	1	Mensual	Oficio de solicitud	Oficio de solicitud entregado/oficio de solicitud programado	15/01/2022	28/02/2022	Oficio y contratos de prestación de servicios





# INSTITUTO ELECTORAL Y DE PARTICIPACIÓN CIUDADANA DEL ESTADO DE GUERRERO

## Programa Operativo Anual (POA)

# 2022

<b>Unidad responsable IEPC:</b>	<b>213- Coordinación de Fiscalización a Organizaciones Ciudadanas</b>
<b>Tipo de gasto:</b>	Proyecto especial
<b>Programa (fin):</b>	Fortalecimiento del sistema de partidos
<b>Propósito del programa:</b>	Realizar la fiscalización los recursos de ingresos y egresos en las realización de las asambleas que realicen las organizaciones ciudadanas para la constitución de nuevos partidos locales, conforme a lo previsto en la norma electoral.
<b>Componente del programa:</b>	Los órganos desconcentrados del Instituto, partidos políticos y organizaciones ciudadanas cuentan oportunamente con la información generada.
<b>Actividad Institucional:</b>	<b>504 - Fiscalización a las Organizaciones Ciudadanas que pretendan constituirse como Partidos Políticos Locales.</b>

No.	Actividades	Unidad de Medida	Meta anual	Frecuencia de medición	Indicador		Periodo de Ejecución		Medios de verificación
					Nombre	Fórmula	Inicio	Término	
1	Elaborar el proyecto de acuerdo para la integración de la Comisión Especial para fiscalización de los recursos de las organizaciones ciudadanas que pretendan obtener registro como partidos políticos locales.	Proyecto de acuerdo	1	Mensual	Proyecto de acuerdo	Proyecto de acuerdo elaborado/Proyecto de acuerdo programado	01/01/2022	28/02/2022	Acuerdo aprobado Consejo General
2	Elaborar el dictamen con proyecto de acuerdo para el Plan de Trabajo de la Comisión Especial para fiscalización de los recursos de las organizaciones ciudadanas que pretendan obtener registro como partidos políticos locales.	Dictamen con proyecto de Acuerdo	1	Mensual	Dictamen con proyecto de acuerdo	Dictamen aprobado/Dictamen programada	01/01/2022	28/02/2022	Acuerdo aprobado Consejo General
3	Recibir de las Organizaciones Ciudadanas que pretendan constituir un partido político locales, los informes que presenten mensualmente sobre el origen y destino de los recursos ejercidos durante la etapa de constitución.	Informes	50	Anual	Informes	Informe presentados/informe programados	01/02/2022	31/12/2022	Informes
4	Solicitar periódicamente a la Secretaría Ejecutiva del IEPC Guerrero, las agendas de las asambleas a desarrollarse por las organizaciones ciudadanas que pretendan constituir un partido político local.	Solicitud	10	Anual	Oficios	Oficio entregados/oficio programados	01/02/2022	31/12/2022	Oficios requeridos a la Secretaría del IEPC
5	Recibir las actas circunstanciadas que elabore el personal responsable de realizar las visita de verificación donde consten los hechos y las observaciones generadas en el desarrollo de las asambleas.	Actas de verificación de campo	50	Anual	Actas de asambleas	Actas de asambleas elaboradas/Actas de asambleas programadas	01/02/2022	31/12/2022	Actas de asambleas
6	Elaborar informes de manera mensual para informar a la Comisión Especial de Fiscalización a Organizaciones Ciudadanas que pretendan obtener el registro como Partidos Políticos Locales, los resultados de la revisión a los informes presentados por las Organizaciones Ciudadanas.	Informes	10	Anual	Informes	Informe presentados/informe programados	01/02/2022	31/12/2022	Informes
7	Solicitar al Consejo General la incorporación del personal (5 elementos) con licenciatura en contaduría para atender las actividades de las visitas de verificación de campo en materia de fiscalización a las asambleas que celebren las organizaciones ciudadanas que pretenden obtener registro como partidos políticos locales.	Solicitud	1	Mensual	Oficio de solicitud	Oficio de solicitud entregado/oficio de solicitud programado	15/01/2022	28/02/2022	Oficio o contratos aprobados por el CG incorporación de actividad.



**INSTITUTO ELECTORAL Y DE PARTICIPACIÓN CIUDADANA  
DEL ESTADO DE GUERRERO  
Programa Operativo Anual (POA)**

**2022**

<b>Sector:</b>	<b>601 - Secretaría Ejecutiva</b>
<b>Unidad responsable IEPC:</b>	<b>13- Secretaría Ejecutiva</b>
<b>Tipo de gasto:</b>	Presupuesto Base
<b>Programa (fin):</b>	Garantía de la Legalidad Electoral.
<b>Propósito del programa:</b>	El IEPC Guerrero ofrece servicios de calidad a la ciudadanía guerrerense.
<b>Componente del programa:</b>	Coordinar y vigilar el cumplimiento de los acuerdos y determinaciones ordenadas por el Consejo General del Instituto.

No.	Actividades	Unidad de Medida	Meta anual	Frecuencia de medición	Indicador		Periodo de Ejecución		Medios de verificación
					Nombre	Fórmula	Inicio	Término	
1	Coordinar la organización de las sesiones ordinarias del Consejo General y el cumplimiento de sus acuerdos y resoluciones	Sesión ordinaria	12	anual	Índice de sesiones ordinarias realizadas	(sesiones ordinarias realizadas/sesiones programadas) *100	enero	diciembre	Acuerdos, Minutas, Actas
2	Coordinar la organización de las sesiones extraordinarias del Consejo General y el cumplimiento de sus acuerdos y resoluciones	Sesión extraordinaria	30	anual	Índice de sesiones extraordinarias realizadas	(sesiones extraordinarias realizadas/sesiones programadas) *100	enero	diciembre	Acuerdos, Minutas, Actas
3	Coordinar la organización de las sesiones de la Junta Estatal	Sesión	12	anual	Sesiones de la JE realizadas	(sesiones realizadas/sesiones programadas) *100	enero	diciembre	Acuerdos, Minutas, Actas
4	Expedir las certificaciones de los documentos que obren en los archivos del instituto	Solicitud atendida	130	anual	Certificaciones	(documentos certificados/documentos solicitados)*100	enero	diciembre	Libro de registro de certificaciones, oficios escritos
5	Presentación de los informes financieros semestral y el anual a la Junta Estatal, Comisión de Administración y Consejo General	informe	2	anual	Informes	(informes presentados /informes programados)*100	enero	diciembre	informe financiero



# INSTITUTO ELECTORAL Y DE PARTICIPACIÓN CIUDADANA DEL ESTADO DE GUERRERO

## Programa Operativo Anual (POA)

# 2022

<b>Sector:</b>	<b>601 - Secretaría Ejecutiva</b>
<b>Unidad responsable IEPC:</b>	<b>131- Unidad Técnica de Oficialía Electoral</b>
<b>Tipo de gasto:</b>	Presupuesto Base
<b>Programa (fin):</b>	Garantía de la Legalidad Electoral.
<b>Propósito del programa:</b>	Garantizar mediante la fe pública y certificación, la certeza de los actos electorales.
<b>Componente del programa:</b>	Dar fe pública de los actos y hechos de naturaleza electoral.

No.	Actividades	Unidad de Medida	Meta anual	Frecuencia de medición	Indicador		Periodo de Ejecución		Medios de verificación
					Nombre	Fórmula	Inicio	Término	
1	Atender las peticiones y realizar diligencias de fe pública de actos y hechos de naturaleza electoral, así como las relacionadas con la organización de la elección de los Comites Ciudadanos	Peticiones recibidas	8	Semestral	Peticiones recibidas	(Número de solicitudes recibidas/Número de solicitudes atendidas)	01/01/2022	31/12/2022	Actas y expedientes
2	Atender las solicitudes de certificación de documentos.	Solicitudes recibidas	130	Trimestral	Peticiones recibidas	(Número de solicitudes recibidas/Número de solicitudes atendidas)	01/01/2022	31/12/2022	Concentrado de certificaciones
3	Presentación de informes a la Secretaría Ejecutiva sobre el trámite de solicitudes de fe pública.	Informe	12	Mensual	Número de informes	(Número de informe programado/Número de informe realizado)	01/01/2022	31/12/2022	Informes
4	Realizar el seguimiento y control de la función de Oficialía Electoral que desempeñen los servidores públicos de oficinas centrales y de las Unidades Descentralizadas Regionales en los que el Secretario Ejecutivo delegue esta función.	Informe	2	Semestral	Informes	(Número de informe programado/Número de informe realizado)	01/06/2022	31/12/2022	Informes
5	Curso de capacitación (presencial o virtual) dirigido a los servidores públicos de oficinas centrales del Instituto Electoral, en los que el Secretario Ejecutivo delegue la función de Oficialía Electoral	Capacitación realizada	1	Anual	Capacitación	Capacitación programada/capacitación realizada	01/04/2022	31/05/2022	Lista de asistencia o constancia
6	Solicitud y seguimiento a la DGIS de la actualización del Sistema Informático de la Oficialía Electoral para que las Unidades Descentralizadas Regionales realicen el registro de peticiones, solicitudes y actas relacionadas con la función de Oficialía Electoral.	Solicitud	2	Bimensual	Solicitud realizada	Número de informe programado/informe realizado	01/06/2022	30/04/2022	Informe de actualización



# INSTITUTO ELECTORAL Y DE PARTICIPACIÓN CIUDADANA DEL ESTADO DE GUERRERO

## Programa Operativo Anual (POA)

# 2022

<b>Sector:</b>	601- Secretaría Ejecutiva
<b>Unidad responsable IEPC:</b>	132- Unidad Técnica de Enlace con el Servicio Profesional Electoral Nacional
<b>Tipo de gasto:</b>	Presupuesto Base
<b>Programa (fin):</b>	Desarrollo Institucional
<b>Propósito del programa:</b>	El IEPC Guerrero ofrece servicios de calidad a la ciudadanía guerrerense
<b>Componente del programa:</b>	Integrar los órganos sustantivos del Instituto con personal calificado, de acuerdo con los perfiles profesionales requeridos por la normativa

No.	Actividades	Unidad de Medida	Meta anual	Frecuencia de medición	Indicador		Periodo de Ejecución		Medios de verificación
					Nombre	Fórmula	Inicio	Término	
1	Elaborar el Acuerdo del dictamen general de resultados de evaluación del desempeño de los Miembros del Servicio Profesional Electoral Nacional, correspondiente al periodo de septiembre 2020 a agosto 2021.	Elaborar acuerdo	1	Anual	Acuerdo	Acuerdo elaborado/Acuerdo programado	01/05/2022	30/05/2022	Acuerdo
2	Presentar para su conocimiento a la Comisión de Seguimiento al Servicio Profesional Electoral Nacional el acuerdo del dictamen general de resultados de la evaluación al desempeño, correspondiente al periodo de septiembre 2020 a agosto 2021.	Presentación del dictamen	1	Anual	Dictamen	Dictamen elaborado/Dictamen programado	01/05/2022	30/06/2022	Dictamen
3	Notificar a los Miembros del Servicio Profesional Electoral Nacional el acuerdo del dictamen general de resultados de la evaluación del desempeño, correspondiente al periodo de septiembre 2020 a agosto 2021.	Notificar el acuerdo	1	Anual	Acuerdo	Acuerdo elaborado/Acuerdo programado	01/07/2022	30/08/2022	Oficio de acuse
4	Notificar el acuerdo del dictamen de incentivos para los Miembros del Servicio Profesional Electoral Nacional del ejercicio 2023.	Notificar a MSPEN	1	Anual	Acuerdo del Dictamen de Incentivos	Acuerdo del Dictamen notificado/Acuerdo del Dictamen elaborado	01/07/2022	30/08/2022	Dictamen
5	Coordinar las actividades de entrega de incentivos a los Miembros del Servicio Profesional Electoral Nacional	Reconocimiento	5	Anual	Reconocimiento	Reconocimiento elaborado/Reconocimiento entregado	01/07/2022	30/08/2022	Reconocimiento

6	Recabar de los evaluadores información y evidencia que sirvió como base para realizar la evaluación de las metas individuales y colectivas del periodo de septiembre de 2021 a agosto 2022.	Solicitar los soportes de las metas	1	Trimestral	Porcentaje de cumplimiento de metas individuales. Porcentaje de cumplimiento de metas colectivas	Número de metas notificadas/número de metas cumplidas	01/09/2022	30/10/2022	Documentos soporte de metas
7	Recabar de los evaluadores información y evidencia que sirvió como base para realizar la evaluación de las competencias claves, del periodo de septiembre de 2021 a agosto de 2021.	Solicitar los soportes de las competencias	1	Anual	Porcentaje de cumplimiento de competencias claves.	Competencias notificadas/Competencias cumplidas	01/09/2022	30/10/2022	Documentos soporte de competencias
8	Coordinar la difusión de la Convocatoria Pública para ocupar las plazas del SPEN.	Convocatoria	1	Trimestral	Convocatoria	(Convocatoria difundida/Convocatoria programada)	01/09/2022	30/11/2022	Convocatoria
9	Dar seguimiento a las etapas de la Convocatoria Pública.	Informe	1	Semestral	Informes	(Informe presentado/Informe programado)	01/11/2022	31/12/2022	Informe
10	Notificar entre las y los evaluados y evaluadores los Lineamientos, las metas y, en su caso, aquellas que se hayan incorporado, o modificado del periodo de septiembre 2022 a agosto de 2023	Notificar a MSPEN	2	Semestral	Notificación	Notificación realizada/Notificación programada	07/01/2022	30/10/2022	Acuse de los oficios de notificación
11	Desarrollar el procedimiento de Encargados de Despacho.	Oficio de solicitud de encargaduría	2	Semestral	Número de Encargadurías de Despacho	Oficio de solicitud realizado/Oficio de solicitud programado	07/01/2022	30/12/2022	Nombramientos
12	Realizar las actividades del Programa de Fortalecimiento y Expansión del Servicio Profesional Electoral Nacional	Informe	2	Semestral	Número de Informe	Informe elaborado/Informe presentado	07/01/2022	30/12/2022	Informe
13	Brindar asesorías a los Miembros del Servicio Profesional Electoral Nacional, en materia de servicio.	Formato de asesoría	12	Mensual	Número de asesorías	Asesorías realizadas/Asesorías programadas	07/01/2022	30/12/2022	Acuse
14	Asistir a reuniones de trabajo a la Dirección Ejecutiva del Servicio Profesional Electoral Nacional.	Invitación	2	semestral	Número de reuniones	Reuniones programadas/Reuniones asistidas	07/01/2022	30/12/2022	Oficio de comisión
15	Coordinar las sesiones de trabajo de la Comisión de Seguimiento al Servicio Profesional Electoral Nacional.	Oficio-convocatoria	12	Mensual	Número de sesiones	Sesiones realizadas/Sesiones programadas	07/01/2022	30/12/2022	Expediente de sesiones

# INSTITUTO ELECTORAL Y DE PARTICIPACIÓN CIUDADANA DEL ESTADO DE GUERRERO

## Programa Operativo Anual (POA)

# 2022

<b>Sector:</b>	<b>13.- Secretaria Ejecutiva</b>
<b>Unidad responsable IEPC:</b>	<b>133- Coordinación de lo Contencioso Electoral</b>
<b>Tipo de gasto:</b>	Presupuesto Base
<b>Programa (fin):</b>	Garantía de la legalidad electoral.
<b>Propósito del programa:</b>	Los actores políticos cuentan con instrumentos y mecanismos eficaces para la solución de conflictos electorales que garantizan la legalidad de los actos en materia electoral
<b>Componente del programa:</b>	Investigación de irregularidades en materia electoral.

No.	Actividades	Unidad de Medida	Meta anual	Frecuencia de medición	Indicador		Periodo de Ejecución		Medios de verificación
					Nombre	Fórmula	Inicio	Término	
1	Realizar el trámite, substanciación y elaboración del proyecto de resolución de las quejas o denuncias que se interpongan bajo el Procedimiento <b>Ordinario</b> Sancionador	Procedimiento	2	Anual	Procedimiento	procedimientos presentados/procedimientos tramitados	Enero	Diciembre	Expedientes de procedimientos
2	Realizar el trámite, substanciación y remisión de expedientes a la autoridad jurisdiccional para su resolución, bajo el Procedimiento <b>Especial</b> Sancionador, <i>en materia de Violencia Política contra las Mujeres en Razón de Género.</i>	Procedimiento	12	Anual	Procedimiento	procedimientos presentados/procedimientos tramitados	Enero	Diciembre	Expedientes de procedimientos
3	Trámite de los <b>medios de impugnación</b> en contra de actos y resoluciones emitidos en materia de lo contencioso electoral.	Medio de impugnación	1	Anual	Medios de impugnación presentados	Medios de impugnación presentados/ Medios de impugnación tramitados	Enero	Diciembre	Expedientes de medio de impugnación
4	Proponer a la Comisión de Quejas y Denuncias <b>acuerdos</b> respecto de la adopción de medidas cautelares dentro de los Procedimientos Especiales Sancionadores.	Proyecto de Acuerdo de Medida Cautelar	1	Anual	Proyecto de medida cautelar	Proyecto de acuerdo medida cautelar propuesto/ medida cautelar solicitada	Enero	Diciembre	Cuaderno Auxiliar
5	Elaboración del anteproyecto de un apartado (Título/Capítulo) para el Reglamento de Elección de Comités Ciudadanos, relacionado con el procedimiento para controversias en materia de propaganda en el Proceso Electivo de Comités Ciudadanos.	Anteproyecto de contenido	1	Trimestral	Anteproyecto	Anteproyecto elaborado / Anteproyecto remitido	Enero	Marzo	Acuse del oficio de remisión a la CENI
6	Elaboración del anteproyecto de <b>Reglamento de Quejas y Denuncias en materia de Violencia Política contra las Mujeres en Razón de Género del IEPC Guerrero.</b>	Anteproyecto de Reglamento	1	Trimestral	Anteproyecto	Anteproyecto elaborado / Anteproyecto remitido	Enero	Marzo	Acuse del oficio de remisión a la CENI
7	Elaboración del anteproyecto de <b>Protocolo para la tramitación, cumplimiento, control y seguimiento de Medidas de Protección para mujeres víctimas de violencia política en razón de género.</b>	Anteproyecto de Protocolo	1	Trimestral	Anteproyecto	Anteproyecto elaborado / Anteproyecto remitido	Enero	Marzo	Acuse del oficio de remisión a la CENI
8	Gestionar ante la DGSI, la modificación al <b>Sistema Integral de Quejas y Denuncias del IEPC Guerrero</b> , para mejorar la clasificación y organización de los expedientes digitalizados.	Modificación	1	Anual	Modificación	Modificación gestionada / Modificación realizada	Enero	Diciembre	Acuse de solicitud
9	Auxiliar en las actividades de la Comisión de Quejas y Denuncias relativas a las <b>sesiones</b> ordinarias y extraordinarias que se lleven a cabo durante el presente ejercicio.	Sesiones	12	Anual	Sesiones	Sesiones Realizadas/Sesiones Programadas	Enero	Diciembre	Expedientes/Carpeta de sesiones



# INSTITUTO ELECTORAL Y DE PARTICIPACIÓN CIUDADANA DEL ESTADO DE GUERRERO

## Programa Operativo Anual (POA)

# 2022

<b>Sector:</b>	601 - Secretaría Ejecutiva
<b>Unidad responsable IEPC:</b>	134 - Coordinación de archivo
<b>Tipo de gasto:</b>	Presupuesto Base
<b>Programa (fin):</b>	Garantía de la legalidad electoral.
<b>Propósito del programa:</b>	El IEPC Guerrero ofrece servicios de calidad a la ciudadanía guerrerense.
<b>Componente del programa:</b>	Coordinar y vigilar el cumplimiento de los acuerdos y determinaciones ordenadas por el Consejo General del Instituto.

No.	Actividades	Unidad de Medida	Meta anual	Frecuencia de medición	Indicador		Periodo de Ejecución		Medios de verificación
					Nombre	Fórmula	Inicio	Término	
1	Coordinar la organización de las sesiones del Comité de Archivo.	Sesión	6	anual	Sesiones	(sesiones realizadas/sesiones programadas)*100	enero	diciembre	Expedientes (físicos y electrónicos)
2	Modificación del Reglamento de Archivos del IEPC	Reglamento	1	anual	reglamento	(modificación realizada/modificación programa)*100	enero	diciembre	Acuerdos y reglamento
3	Actualización del Cuadro General de Clasificación Archivista.	Cuadro	1	anual	Cuadro	(actualización realizada/actualización programada)*100	enero	diciembre	Acuerdos y Cuadro
4	Actualización del Catálogo de Disposición Documental.	Catálogo	1	anual	Catálogo	(actualización realizada/actualización programada)*100	enero	diciembre	Acuerdo y Catálogo
5	Llevar el control de acervo bibliotecario institucional	Ejemplar (físico y/o electrónico)	30	anual	Volumenes gestionados	Volumenes recibidos /volumenesgestionados	enero	diciembre	Concentrado electrónico

**INSTITUTO ELECTORAL Y DE PARTICIPACIÓN CIUDADANA  
DEL ESTADO DE GUERRERO  
Programa Operativo Anual (POA)**

**2022**

<b>Sector:</b>	602 - Dirección General Jurídica y de Consultoría
<b>Unidad responsable IEPC:</b>	Dirección General Jurídica y de Consultoría
<b>Tipo de gasto:</b>	Presupuesto Base
<b>Programa (fin):</b>	Garantía de la legalidad
<b>Propósito del programa:</b>	Los actores políticos cuentan con instrumentos y mecanismos eficaces para la solución de controversias o conflictos electorales, asimismo, el Instituto Electoral cuenta con asesoría especializada para la defensa legal de sus intereses ante los órganos administrativos y/o jurisdiccionales.
<b>Componente del programa:</b>	Realizar el trámite eficiente de los medios de impugnación en materia electoral, así como realizar consultoría jurídica

No.	Actividades	Unidad de Medida	Meta anual	Frecuencia de medición	Indicador		Periodo de Ejecución		Medios de verificación
					Nombre	Fórmula	Inicio	Término	
1	Atención y desahogo de requerimientos de las autoridades jurisdiccionales o administrativas electorales.	Requerimientos	10	Trimestral	Número de Requerimientos solventados	Número de Requerimientos solventados/ Número de Requerimientos estimados	01/01/2022	31/12/2022	Oficio de remisión de cumplimiento de requerimiento.
2	Trámite a los Medios de Impugnación que se presentan en contra de los actos del Consejo General del Instituto Electoral y de Participación Ciudadana.	Medios de impugnación	15	Trimestral	Número de Medios de impugnación tramitados	Número de Medios de impugnación tramitados/Número de Medios de impugnación estimados	01/01/2022	31/12/2022	Expedientes
3	Atender actos, diligencias y procedimientos en defensa de los intereses del Instituto Electoral Local.	Diligencias	10	Trimestral	Número de Diligencias	Número de diligencias atendidas/Número de diligencias estimadas	01/01/2022	31/12/2022	Comparecencias ante los Organos Jurisdiccionales.
4	Asesoría Jurídica a los Organos del Instituto Electoral ; a los actores políticos y ciudadanía de general (consultas)	Asesorías	10	Trimestral	Número de Consultas	Número de Consultas atendidas/Número de Consultas estimadas	01/01/2022	31/12/2022	Acuerdo en el que se aprueba la consulta, oficio y/o correo electrónico
5	Revisar, actualizar y elaborar la Normativa Interna del Instituto Electoral, para un mejor cumplimiento de sus actividades.	Proyectos de normativa interna	10	Trimestral	Número de Proyectos de Normativa interna	Número de Proyectos de normativa Interna dictaminados/Número de Documentos de normativa programados	01/01/2022	31/12/2022	Dictamen de Acuerdos, lineamientos, Reglamentos, Manuales entre otros aprobados



6	Brindar Asesoría Jurídica y seguimiento en materia de Violencia Política por Razon de Genero	Asesorías	1	Trimestral	Número de Solicitudes de asesoría	Número de Solicitudes atendidas/Número de solicitudes programadas	01/01/2022	31/12/2022	Solicitud y respuesta por escrito.
7	Cumplimiento de las obligaciones en materia de transparencia-información a la Plataforma Nacional de Información.	Documentos	4	Trimestral	Número de Actualizaciones	Número de actualizaciones realizadas/Número de actualizaciones programadas	01/01/2022	31/12/2022	Documento de refrendo por parte de la Plataforma.
8	Trámite y sustanciación de los Procedimientos Laborales sancionadores presentados por servidoras y servidores publicos del Instituto Electoral, pertenecientes al SPEN y de la Rama Administrativa.	Procedimientos laborales sancionadores	2	Trimestral	Número de Quejas y Denuncias	Número de Quejas y Denuncias sustanciadas/Número de Quejas y Denuncias estimadas	01/01/2022	31/12/2022	Expedientes de los procedimientos.
9	Notificaciones, en apoyo y colaboración por convenio de las Autoridades Jurisdiccionales del Poder Judicial Electoral de la Federación.	Notificaciones	10	Trimestral	Número de Notificaciones	Número de Notificaciones realizadas/Número de Notificaciones programadas	01/01/2022	31/12/2022	Oficio de remisión y/o correo electrónico.
10	Analisis Jurídico de convenios y contratos celebrados por el Instituto Electoral.	Contratos y Convenios	20	Trimestral	Número de Documentos	Número de Convenios y Contratos revisados/Número de Convenios y Contratos programados	01/01/2022	31/12/2022	Documentos revisados y remitidos a las áreas correspondientes por oficio y/o correo electrónico.



# INSTITUTO ELECTORAL Y DE PARTICIPACIÓN CIUDADANA DEL ESTADO DE GUERRERO

## Programa Operativo Anual (POA)

# 2022

<b>Sector:</b>	<b>701 - Presidencia</b>
<b>Unidad responsable IEPC:</b>	<b>Presidencia</b>
<b>Tipo de gasto:</b>	Presupuesto Base
<b>Programa (fin):</b>	Desarrollo institucional
<b>Propósito del programa:</b>	El IEPC Guerrero ofrece servicios de calidad a la ciudadanía guerrerense
<b>Componente del programa:</b>	Coordinar y vigilar el cumplimiento de los acuerdos y determinaciones ordenadas por el Consejo General del Instituto

No. -	Actividades	Unidad de Medida	Meta anual	Frecuencia de medición	Indicador		Periodo de Ejecución		Medios de verificación
					Nombre	Fórmula	Inicio	Término	
1	Presidir las sesiones ordinarias del Consejo General.	Sesión ordinaria	12	Trimestral	Sesión	Sesiones realizadas/Sesiones programadas *100	01/01/2022	31/12/2022	Actas
2	Presidir las sesiones extraordinarias del Consejo General.	Sesión extraordinaria	20	Trimestral	Sesión	Sesiones realizadas/Sesiones programadas *100	01/01/2022	31/12/2022	Actas
3	Presidir las sesiones de la Junta Estatal.	Sesión	12	Trimestral	Sesión	Sesiones realizadas/Sesiones programadas *100	01/01/2022	31/12/2022	Actas
4	Acudir en representación del Instituto a reuniones y eventos presenciales o virtuales con el INE, TEPJF, OPL's e instancias gubernamentales de la Federación, el Estado y Municipios.	Evento	12	Trimestral	Evento	Eventos asistidos/Eventos programados *100	01/01/2022	31/12/2022	Oficio de comisión, invitación o foto del evento.
5	Presentar el Anteproyecto de Presupuesto Anual al Consejo General.	Propuesta	1	Anual	Anteproyecto	Anteproyecto presentado/Anteproyecto programado *100	01/08/2022	31/08/2022	Documento
6	Presentar el Proyecto de Presupuesto de Egresos del Instituto Electoral y de Participación Ciudadana del Estado de Guerrero, ante el Consejo General.	Propuesta	1	Anual	Proyecto	Proyecto aprobado/Proyecto programado *100	01/01/2022	31/01/2022	Documento
7	Acudir en representación del Instituto a entrevistas de radio y televisión. Encabezar las conferencias de prensa necesarias y brindar entrevistas a representantes de los medios de comunicación que así lo demanden.	Entrevista	20	Trimestral	Entrevista	Entrevistas realizadas/Entrevistas programadas *100	01/01/2022	31/12/2022	Audios, fotos o videos.
8	Realizar reuniones periódicas con las áreas adscritas a presidencia.	Reunión	10	Trimestral	Reunión	Reuniones realizadas/Reuniones programadas *100	01/01/2022	31/01/2022	Minutas



**INSTITUTO ELECTORAL Y DE PARTICIPACIÓN CIUDADANA  
DEL ESTADO DE GUERRERO  
Programa Operativo Anual (POA)**

**2022**

<b>Sector:</b>	701 - Presidencia
<b>Unidad responsable IEPC:</b>	111 - Unidad Técnica de Igualdad de Género y No Discriminación
<b>Tipo de gasto:</b>	Presupuesto Base
<b>Programa (fin):</b>	Desarrollo Institucional
<b>Propósito del programa:</b>	Maximizar la participación de los grupos vulnerados no sólo como beneficiarios sino también como agentes de cambio social.
<b>Componente del programa:</b>	Participación social igualitaria e incluyente cumplida

No.	Actividades	Unidad de Medida	Meta anual	Frecuencia de medición	Indicador		Periodo de Ejecución		Medios de verificación
					Nombre	Fórmula	Inicio	Término	
1	Socialización de la normativa interna en materia de igualdad y no discriminación para el personal institucional.	Actividad	3	Anual	Difusión	$(\text{Difusión realizada}/\text{Difusión proyectada}) * 100$	15/01/2022	30/12/2022	Informe ante CEIGyND
2	Monitoreo y evaluación del ambiente laboral.	Actividad	1	Anual	Cuestionario	$(\text{Cuestionario realizado}/\text{Cuestionario proyectado}) * 100$	01/10/2022	30/11/2022	Informe ante CEIGyND
3	Curso Estrategias contra la violencia política para mujeres lideresas de Guerrero.	Actividad	1	Anual	Curso	$(\text{Curso realizado}/\text{Curso proyectado}) * 100$	01/06/2022	30/11/2022	Informe ante CEIGyND
4	Taller Educando en democracia con igualdad y sin discriminación.	Actividad	1	Anual	Taller	$(\text{Taller realizado}/\text{Taller proyectado}) * 100$	01/05/2022	30/11/2022	Informe ante CEIGyND
5	Observatorio de Participación Política Electoral de las Mujeres Guerrerenses.	Actividad	6	Anual	Reunión	$(\text{Reunión realizada}/\text{Reunión proyectada}) * 100$	15/01/2022	30/12/2022	Informe ante CEIGyND
6	Taller de Comunicación política con perspectiva de género.	Actividad	2	Anual	Taller	$(\text{Taller realizado}/\text{Taller proyectado}) * 100$	01/06/2022	30/10/2022	Informe ante CEIGyND



# INSTITUTO ELECTORAL Y DE PARTICIPACIÓN CIUDADANA DEL ESTADO DE GUERRERO

## Programa Operativo Anual (POA)

# 2022

<b>Sector:</b>	701- Presidencia
<b>Unidad responsable IEPC:</b>	112- Unidad Técnica de Transparencia y Acceso a la Información
<b>Tipo de gasto:</b>	Presupuesto Base
<b>Programa (fin):</b>	Transparencia y rendición de cuentas
<b>Propósito del programa:</b>	La ciudadanía guerrerense cuenta con información confiable acerca del ejercicio y logros de los recursos públicos del Instituto
<b>Componente del programa:</b>	Cumplir en tiempo y forma con las obligaciones de transparencia

No.	Actividades	Unidad de Medida	Meta anual	Frecuencia de medición	Indicador		Periodo de Ejecución		Medios de verificación
					Nombre	Fórmula	Inicio	Término	
1	Elaborar y remitir el Informe Anual al ITAIGRO	Informe	1	Anual	Informe elaborado	Informe elaborado/Informe programado	01/01/2022	30/01/2022	Informe Aprobado
2	Recabar y publicar en la página Institucional el Índice de los Expedientes considerados como reservados de las diferentes áreas del IEPC, previa aprobación del Comité de Transparencia.	índice	1	Anual	expediente realizado	Expediente presentado/Expediente aprobado	01/01/2022	30/01/2022	índice aprobado
3	Coordinar una capacitación con el ITAIGRO, dirigida a los servidores públicos de este organismo electoral en materia de transparencia, acceso a la información y/o protección de datos personales.	Curso	1	Anual	Curso	Curso realizado/ curso programado	01/03/2022	31/03/2022	Constancia/Lista de asistencia
4	Coordinar capacitación sobre manejo de la Plataforma Nacional de Transparencia	Curso	1	Anual	Curso	Curso realizado/ curso programado	01/06/2022	30/06/2022	Constancia/Lista de asistencia
5	Coordinar capacitación sobre elaboración de versiones públicas de documentos	Curso	3	Anual	Curso	Curso realizado/ curso programado	01/10/2022	30/10/2022	Constancia/Lista de asistencia
6	Recabar, difundir y actualizar las obligaciones de transparencia de conformidad con la Ley 207.	Informes	4	Trimestral	Obligaciones de Transparencia	Obligaciones/Publicaciones	01/01/2022	31/12/2022	Informe presentado ante el Comité.
7	Revisión interna del cumplimiento de las obligaciones de transparencia comunes.	Documento	1	Anual	Documentos presentado	Documentos realizados/Documentos realizados	01/12/2022	31/12/2022	Oficios de requerimientos
8	Seguimiento puntual a las solicitudes de acceso a la información, y elaborar el registro mensual para presentarlo ante el Comité de Transparencia y Acceso a la Información Pública.	Informes	12	Mensual	Informe mensual	Informe presentado/Informe realizado	01/12/2022	31/12/2022	Informes/ Oficios de respuesta
9	Elaborar el Informe de las solicitudes de información recibidas, y presentarlo al Comité de Transparencia para su aprobación.	Informes	2	Semestral	Informe semestral	Informe presentado/Informe aprobado	01/01/2022	31/07/2022	Informe aprobado
10	Elaborar infografías y/o trípticos en materia de transparencia y acceso a la información, para promover la transparencia al interior y exterior.	Infografía	1	Anual	Documentos presentado	Documentos presentados/documentos realizados	01/03/2022	30/03/2022	Infografía
11	Coordinar evento con ITAIGRO alusivo a la transparencia, acceso a la información y protección de datos personales.	Informe	1	Anual	Documento presentado	Documentos presentados/documentos realizados	01/05/2022	31/05/2022	Informe



# INSTITUTO ELECTORAL Y DE PARTICIPACIÓN CIUDADANA DEL ESTADO DE GUERRERO

## Programa Operativo Anual (POA)

# 2022

<b>Sector:</b>	701 - Presidencia
<b>Unidad responsable IEPC:</b>	113- Unidad Técnica de Comunicación Social
<b>Tipo de gasto:</b>	Presupuesto Base
<b>Programa (fin):</b>	Desarrollo Institucional
<b>Propósito del programa:</b>	El IEPC Guerrero ofrece bienes y servicios de calidad a la ciudadanía guerrerense
<b>Componente del programa:</b>	Fortalecer la imagen institucional ante la ciudadanía guerrerense, informando de las actividades

No.	Actividades	Unidad de Medida	Meta anual	Frecuencia de medición	Indicador		Periodo de Ejecución		Medios de verificación
					Nombre	Fórmula	Inicio	Término	
1	Firmar contratos de publicidad con medios de comunicación impresos y digitales	Contrato	8	anual	Contratos	Contratos programados/ contratos firmados	Febrero	Diciembre	Contratos suscritos con representantes de medios de
2	Emisión de boletines informativos	Boletín	30	anual	Boletines	Boletines programados/ boletines emitidos	Enero	Diciembre	Boletines de prensa emitidos
3	Diseño de materiales audiovisuales e informativos para diversas áreas del IEPCGRO	Diseño	100	anual	Diseño	materiales programados/ materiales diseñados	Enero	Diciembre	Diseños, imágenes y/o videos
4	Elaboración y envío de Síntesis Ejecutiva de medios de comunicación de medios impresos y electrónicos.	Síntesis	100	anual	Síntesis	Síntesis programada/ Síntesis realizada	Enero	Diciembre	Síntesis enviada
5	Publicación de información en redes sociales institucionales	Publicación	500	anual	Publicación	Publicaciones programadas/ publicaciones realizadas	Enero	Diciembre	Estadística de la red social
6	Cobertura fotográfica y asistencia audiovisual en actividades institucionales	Material fotográfico y/o audiovisual	5	mensual	Material fotográfico y/o audiovisual	Material programado /Material entregado y/o publicado	Enero	Diciembre	Material en archivo digital y/o publicaciones
7	Gestión de entrevistas para consejeras y consejeros en medios de comunicación (sin costo)	Entrevista	3	mensual	Entrevista	Entrevista programada / Entrevista realizada	Enero	Diciembre	Testigos audiovisuales y/o fotográficos de entrevistas
8	Diseño y difusión de los informes anuales de actividades realizadas por comisiones y áreas del IEPCGRO	Publicaciones	8	Anual	Informe diseñado	Informe diseñado/Informe publicado	Noviembre	Diciembre	Informe
9	Diseño de estrategia de difusión para la presentación de la Memoria Electoral	Informe	2	Semestral	Estrategia aprobada	Estrategia presentada/estrategia aprobada	Enero	Diciembre	Informe
10	Diseño de materiales gráficos y audiovisuales para presentación de Memoria Electoral	Diseño	15	anual	Diseño	materiales programados/ materiales diseñados	Enero	Diciembre	Diseños, imágenes y/o videos



**INSTITUTO ELECTORAL Y DE PARTICIPACIÓN CIUDADANA  
DEL ESTADO DE GUERRERO  
Programa Operativo Anual (POA)**

**2022**

Sector:	702 - Dirección Ejecutiva de Administración
Unidad responsable IEPC:	23- Dirección Ejecutiva de Administración
Tipo de gasto:	Presupuesto Base
Programa (fin):	Desarrollo institucional
Propósito del programa:	Ejercer los recursos del Instituto de manera responsable y honesta, con estricto apego a los criterios de legalidad, honestidad, eficiencia, eficacia, economía, racionalidad, austeridad, transparencia, control, rendición de cuentas, equidad de género e impacto social en grupos vulnerables y en la sociedad en general.
Componente del programa:	Eficiente administración de los recursos humanos, financieros y materiales, para el logro de los objetivos del IEPC

No.	Actividades	Unidad de Medida	Meta anual	Frecuencia de medición	Indicador		Periodo de Ejecución		Medios de verificación
					Nombre	Fórmula	Inicio	Término	
1	Elaborar el proyecto de Programa Anual de Adquisiciones, Arrendamientos y Servicios para presentado al Comité de Adquisiciones, Arrendamientos y Servicios.	Programa	1	Anual	Programa anual AA	(Programa de AA aprobado/proyecto de AA)*100	01/01/2022	31/01/2022	Acuerdo del comité de adquisiciones
2	Coordinar la integración del anteproyecto del presupuesto y programa operativo anual para el ejercicio fiscal 2023.	Documento	1	Anual	Proyecto de presupuesto	(Anteproyecto presentado/anteproyecto programado)*100	01/05/2022	31/08/2022	Acuerdo del Consejo General
3	Ejecutar los acuerdos y fallos del Comité de Adquisiciones, Arrendamientos y Servicios, relativos a la adquisición de bienes y contratación de servicios para el organismo	Adquisición/contratación	15	Mensual	Contratos	(Contrato cumplido/fallo)*100	01/01/2022	31/12/2022	Expediente de procedimiento de adquisiciones
4	Integrar y actualizar el Padrón de Proveedores y prestadores de servicios.	Padron	1	Bimensual	Padrón de proveedores	(Alta en el padrón/solicitud de alta en el padrón)*100	01/01/2022	31/12/2022	Padrón de proveedores

5	Coordinar la realización de las sesiones de la Comisión de Administración, así como del Comité de Adquisiciones, Arrendamientos y Servicios	Documento	12	Mensual	Acta	(Acta elaborada/sesión)*100	01/01/2022	31/12/2022	Actas, dictámenes, acuerdos
6	Elaborar los proyectos de bases para los procedimientos de Licitación Pública e invitación restringida y someterlos a consideración del Comité de Adquisiciones, Arrendamientos y Servicios.	Bases	12	Mensual	Proyectos presentados	(Proyecto presentado/proyecto de bases)*100	01/01/2022	31/12/2022	Acuerdo de la comisión de administración
7	Presentar ante la Secretaría Ejecutiva del Instituto los informes financieros semestral y anual.	Informe	3	Semestral	Informe	(Informe presentado/informe programado)*100	01/01/2022	31/12/2022	Informe financiero
8	Presentar los informes financieros semestral y la cuenta pública anual a la Auditoría Superior del Estado.	Informe	3	Semestral	Informe	(Informe presentado/informe programado)*100	01/01/2022	31/12/2022	Informe financiero

# INSTITUTO ELECTORAL Y DE PARTICIPACIÓN CIUDADANA DEL ESTADO DE GUERRERO Programa Operativo Anual (POA)

# 2022

Sector:	702 - Dirección Ejecutiva de Administración
Unidad responsable IEPC:	231 - Coordinación de Contabilidad y Finanzas
Tipo de gasto:	Presupuesto Base
Programa (fin):	Desarrollo institucional
Propósito del programa:	El IEPC Guerrero ofrece servicios de calidad a la ciudadanía guerrerense
Componente del programa:	Eficiente administración de los recursos humanos, financieros y materiales, para el logro de los objetivos del IEPC

No.	Actividades	Unidad de Medida	Meta anual	Frecuencia de medición	Indicador		Periodo de Ejecución		Medios de verificación
					Nombre	Fórmula	Inicio	Término	
1	Elaboración, captura y revisión de los registros contables para generar y conformar la contabilidad del Instituto.	Registro	1200	Mensual	% Registros Realizados	$\frac{\text{Registros aplicados/operaciones realizadas}}{\text{Registros programados}} * 100$	01-ene-22	31-dic-22	Polizas Contables
2	Generación de Estados Financieros Basicos mensuales	Estados Financieros	48	Mensual	% de Estados Financieros Elaborados	$\frac{\text{Número de documentos generados/total de metas anuales}}{\text{Número de metas anuales}} * 100$	01-ene-22	31-dic-22	Sistema de Contabilidad Gubernamental
3	Integración del informe financiero semestral que establece la Ley, para que conforme a los tiempos marcados sean entregados en tiempo y forma a la Auditoria Superior del Estado. (ASE)	Informe	1	Semestral	% de Cumplimiento de presentación de Informe financiero semestral	$\frac{\text{Informes presentados/Informes Programados}}{\text{Número de metas anuales}} * 100$	01-ene-22	31-dic-22	Acuse del Informe presentado ante la ASE.
4	Integración de la cuenta pública del ejercicio inmediato anterior que establece la Ley, para que conforme a los tiempos marcados sean entregados en tiempo y forma a la Auditoria Superior del Estado. (ASE)	Cuenta Pública	1	Anual	% de Cumplimiento de presentación de Informe financiero y Cuenta Pública	$\frac{\text{Informes presentados/Informes Programados}}{\text{Número de metas anuales}} * 100$	01-ene-22	31-dic-22	Acuse de la Cuenta pública presentada ante la ASE.
5	Efectuar el entero de las retenciones por concepto de salarios, honorarios asimilados, servicios profesionales y arrendamientos. De igual manera el pago del impuesto por remuneraciones.	Declaración	12	Mensual	% Declaraciones Realizadas	$\frac{\text{Declaraciones Enteradas/Total meta anual}}{\text{Número de metas anuales}} * 100$	01-ene-22	31-dic-22	Declaraciones Mensuales
6	Elaboracion y envío de las declaraciones mensuales informativas de Proveedores	Declaración Informativa	12	Mensual	% Declaraciones Realizadas	$\frac{\text{Declaraciones Enteradas/Total meta anual}}{\text{Número de metas anuales}} * 100$	01-ene-22	31-dic-22	Acuses de Declaraciones Presentadas
7	Participar en los cursos de capacitación del personal del área contable con relación a las modificaciones que sufran las Leyes en la materia, de igual manera las actualizaciones que realice tanto el Conac como la empresa Opergob del sistema contable establecido.	Capacitación	4	Semestral	Capacitación	$\frac{\text{Número de capacitaciones recibidas/total de metas anuales}}{\text{Número de metas anuales}} * 100$	01-ene-22	31-dic-22	Diploma de Asistencia
8	Atender de manera oportuna los requerimientos emitidos tanto de la Secretaria de Finanzas como de la ASE, con motivo de las observaciones realizadas a los informes semestrales y anuales.	Requerimiento	2	Semestral	Observaciones Atendidas	$\frac{\text{Observaciones Atendidas/Observaciones Recibidas}}{\text{Número de metas anuales}} * 100$	01-ene-22	31-dic-22	Oficios de Observaciones y Solventación de los Resultados de Evaluación realizado por la ASFL
9	Atender las evaluaciones de armonización en la plataforma de Seguimiento de Evaluación de Armonización Contable (SEVAC)	Evaluación	4	Trimestral	Encuestas Contestadas	$\frac{\text{Encuestas contestadas/Encuestas Evaluadas}}{\text{Número de metas anuales}} * 100$	01-ene-22	31-dic-22	Evaluación realizado por la ASFL
10	Pago de arrendamientos del inmueble que ocuparan los comites ciudadanos	Arrendamiento de Inmuebles	108	Mensual	Arrendamiento de Inmuebles	$\frac{\text{Arrendamientos pagados/arrendamientos solicitados}}{\text{Número de metas anuales}} * 100$	01-ene-22	31-dic-22	Transferencias electrónicas





**INSTITUTO ELECTORAL Y DE PARTICIPACIÓN CIUDADANA  
DEL ESTADO DE GUERRERO  
Programa Operativo Anual (POA)**

**2022**

<b>Sector:</b>	<b>702- Dirección Ejecutiva de Administración</b>
<b>Unidad responsable IEPC:</b>	<b>233- Coordinación de Recursos Humanos</b>
<b>Tipo de gasto:</b>	Presupuesto Base
<b>Programa (fin):</b>	Desarrollo Institucional
<b>Propósito del programa:</b>	El IEPC ofrece servicios de calidad a la ciudadanía guerrerense
<b>Componente del programa:</b>	Eficiente administración de los recursos humanos, financieros y materiales para el logro de los objetivos institucionales

No.	Actividades	Unidad de Medida	Meta anual	Frecuencia de medición	Indicador		Periodo de Ejecución		Medios de verificación
					Nombre	Fórmula	Inicio	Término	
1	Actualizar el tabulador de remuneraciones mensuales del personal del Instituto Electoral para el Ejercicio Fiscal 2022.	Tabulador	1	Anual	Tabulador de remuneraciones	Tabulador de remuneraciones mensuales autorizado/Núm de Tabulador de remuneraciones mensuales programado	enero	enero	Tabulador de remuneraciones mensuales para el ejercicio fiscal 2022.
2	Elaborar y mantener actualizada la plantilla de personal del Instituto Electoral.	Plantilla	24	Quincenal	Plantilla de Personal	Núm de Plantillas de personal realizadas/Núm de plantillas de Personal programadas	enero	diciembre	Plantilla de Personal
3	Elaborar resumen quincenal de la nómina para autorización de la Secretaría Ejecutiva y de la Dirección Ejecutiva de Administración y gestionar el pago de los sueldos y demás prestaciones que correspondan.	Resumen	24	Quincenal	Resumen de nómina autorizado	Núm de resúmenes de nóminas autorizados/Núm de resúmenes de nóminas programadas	enero	diciembre	Resumen de nómina autorizado
4	Tramitar el pago de cuotas a la Institución de seguridad social y efectuar los movimientos afiliatorios que correspondan.	Documento	12	Mensual	comprobante de pago	Núm de trámites realizados/ Núm de trámites programados	enero	diciembre	Expediente IMSS
5	Elaborar nombramientos al personal del IEPC Guerrero.	Documento	128	Anual	Nombramiento	Núm de nombramientos elaborados/ Núm de nombramientos programadas	enero	diciembre	Acuse de recibido del nombramiento
6	Elaborar credenciales oficiales al personal del IEPC Guerrero.	Documento	156	Anual	Credencial	Núm de credenciales elaboradas/ Núm de credenciales programadas	enero	diciembre	Acuse de recibido de la credencial

7	Coadyuvar en la elaboración del anteproyecto de presupuesto de egresos anual del IEPC Guerrero, para el ejercicio 2023.	Documento	1	Anual	documento elaborado	Núm de presupuestos elaborados/ Núm de Presupuestos programados	julio	septiembre	Acuse de envío de anteproyecto
8	Actualizar las Fracciones IIA, IIB, VII, VIII, XA, XB, XI, XVIA, XVIB, XVII, XLIIA y XLIIB del artículo 81 de la Ley 207 de Transparencia y Acceso a la Información Pública del Estado de Guerrero en la plataforma de Transparencia y Acceso a la Información Pública del Estado de Guerrero.	Documento	4	Trimestral	documento elaborado	Núm de actualizaciones realizadas/Núm de actualizaciones programadas	enero	diciembre	Acuse de actualización de la información.

<b>Sector:</b>	702 - Dirección Ejecutiva de Administración
<b>Unidad responsable IEPC:</b>	234- Coordinación de Planeación, Programación y Presupuestación
<b>Tipo de gasto:</b>	Presupuesto Base
<b>Programa (fin):</b>	Desarrollo institucional
<b>Propósito del programa:</b>	El IEPC Guerrero ofrece servicios de calidad a la ciudadanía guerrerense
<b>Componente del programa:</b>	Eficiente administración de los recursos humanos, financieros y materiales para el logro de los objetivos institucionales

No.	Actividades	Unidad de Medida	Meta anual	Frecuencia de medición	Indicador		Periodo de Ejecución		Medios de verificación
					Nombre	Fórmula	Inicio	Término	
1	Integrar la información de evaluación al desempeño para la presentación de la Cuenta Pública del ejercicio fiscal 2021 a la ASE.	Formatos	1	anual	Formatos recibidos de la ASE	(Formatos recibidos/Formatos realizados)*100	01/02/2022	30/04/2022	oficio de remisión a la DEA
2	Integrar la información de evaluación al desempeño para la presentación del Informe Financiero Semestral del ejercicio fiscal 2022 a la ASE.	Formatos	1	semestral	Formatos recibidos de la ASE	(Formatos recibidos/Formatos realizados)*100	01/07/2022	30/09/2022	oficio de remisión a la DEA
3	Integrar los Informes de seguimiento físico-financiero del POA y proyectos especiales del ejercicio fiscal 2022.	Formatos	4	trimestral	Número de informes integrados	(Formatos recibidos/Formatos realizados)*100	01/01/2022	31/12/2022	Informe
4	Realizar el Curso - Taller sobre la Integración del anteproyecto de presupuesto de egresos para el ejercicio fiscal 2023.	Curso	1	anual	Curso realizado	(curso programado/curso realizado)*100	01/06/2022	30/08/2021	lista de asistencia/constancias
5	Integrar el proyecto del Programa Operativo Anual para al ejercicio fiscal 2023.	POA	1	anual	POA integrado	(POA integrado/POA realizado)*100	01/06/2022	31/08/2022	Acuerdo del CG
6	Integrar el Programa Anual de Comisiones (PAT), del ejercicio fiscal 2022.	PAT	1	anual	PAT	(Programa realizado/programa programado)*100	01/01/2022	28/02/2022	Acuerdo del CG

**INSTITUTO ELECTORAL Y DE PARTICIPACIÓN CIUDADANA  
DEL ESTADO DE GUERRERO  
Programa Operativo Anual (POA)**

**2022**

<b>Sector:</b>	703 - Dirección Ejecutiva de Administración
<b>Unidad responsable IEPC:</b>	232 - Coordinación de Recursos Materiales y Servicios
<b>Tipo de gasto:</b>	Presupuesto Base
<b>Programa (fin):</b>	Desarrollo institucional
<b>Propósito del programa:</b>	El IEPC Guerrero ofrece servicios de calidad a la ciudadanía guerrerense
<b>Componente del programa:</b>	Servicios generales del instituto

No.	Actividades	Unidad de Medida	Meta anual	Frecuencia de medición	Indicador		Periodo de Ejecución		Medios de verificación
					Nombre	Fórmula	Inicio	Término	
1	Contratación de servicios generales del IEPC	Contrato	5	Anual	Número de servicios contratados	Servicios basicos requeridos/Servicios basicos contratados*100	Enero	Diciembre	Contrato
2	Intregar los expedientes de las Adjudicaciones aprobadas por el Comité de Adquisiciones, en cumplimiento al Reglamento de Adquisiciones del IEPC de servicios.	Tiempo y Cantidad	20	Semestral	Número de Expedientes Integrados	Número de expedientes integrados / Número de Expedientes a integrar *100	Enero	Diciembre	Concentrado de Expedientes
3	Gestionar las solicitudes de pago de servicios, ante la Coordinación de Contabilidad y Finanzas	Tiempo y Cantidad	600	Mensual	Número de Solicitudes de Pago	Número de Solicitudes de pago de bienes y servicios gestionadas / Número de Solicitudes de pago de bienes y servicios programadas*100	Enero	Diciembre	Reportes de oficio de solicitudes de pago
4	Programar los servicios de mantenimientos preventivo y correctivo del parque vehicular	Tiempo y Porcentaje	6	Bimensual	Número de Vehiuculos con mantenimiento	Número de vehiculos con mantenimientos preventivo y correctivo / Número de vehiculos sujetos al mantenimiento preventivo y correctivo del parque vehicular*100	Enero	Diciembre	Bitácora de mantenimiento



**INSTITUTO ELECTORAL Y DE PARTICIPACIÓN CIUDADANA  
DEL ESTADO DE GUERRERO  
Programa Operativo Anual (POA)**

**2022**

<b>Sector:</b>	704- Dirección General de Informática y Sistemas
<b>Unidad responsable IEPC:</b>	25- Dirección General de Informática y Sistemas
<b>Tipo de gasto:</b>	Presupuesto Base
<b>Programa (fin):</b>	Desarrollo institucional
<b>Propósito del programa:</b>	El IEPC Guerrero ofrece servicios de calidad a la ciudadanía guerrerense
<b>Componente del programa:</b>	De modernización y administración de tecnologías.

No.	Actividades	Unidad de Medida	Meta anual	Frecuencia de medición	Indicador		Periodo de Ejecución		Medios de verificación
					Nombre	Fórmula	Inicio	Término	
1	Mantenimiento preventivo a los equipos de cómputo, periféricos y comunicaciones	Equipos	1	Anual	Mantenimiento equipos	$(\text{No. de equipos atendidos} / \text{No. de equipos asignados}) * 100$	01-jul-22	31-dic-22	Informe
2	Otorgar soporte técnico necesario a las áreas administrativas	Solicitudes de soporte	50	Trimestral	Soporte Técnico	$(\text{No. de solicitudes atendidas} / \text{No. de solicitudes asignadas}) * 100$	01-ene-22	31-dic-22	Informe
3	Realizar el inventario del equipo de cómputo de oficinas centrales y órganos desconcentrados	Equipos	1	Anual	Inventario	$(\text{No. de equipos asignados} / \text{total de equipos}) * 100$	01-jul-22	31-dic-22	Informe
4	Realizar el diagnóstico de operatividad de los equipos de cómputo, periféricos y comunicaciones	Equipos	1	Anual	Diagnóstico de operatividad	$(\text{No. de equipos obsoletos} / \text{total de equipos}) * 100$	01-jul-22	31-dic-22	Informe
5	Mantenimiento de los sistemas de información institucionales.	Solicitud	2	Anual	Sistemas informáticos	$\text{Solicitudes atendidas} / \text{solicitudes recibidas} * 100$	01-ene-22	31-dic-22	Informe
6	Recopilar y sistematizar la información institucional para elaborar las estadísticas respectivas.	Solicitud	1	Anual	Estadísticas	$\text{Solicitudes de recopilación y sistematización de información atendidas} / \text{total de solicitudes} * 100$	01-ene-22	31-dic-22	Informe
7	Realizar la actualización oportuna de la información institucional en la página web.	Actualización	20	Trimestral	Actualización Página	$\text{Solicitudes atendidas} / \text{solicitudes recibidas} * 100$	01-ene-22	31-dic-22	Informe



**INSTITUTO ELECTORAL Y DE PARTICIPACIÓN CIUDADANA  
DEL ESTADO DE GUERRERO  
Programa Operativo Anual (POA)**

**2022**

<b>Sector:</b>	801 - Contraloría Interna
<b>Unidad responsable IEPC:</b>	121- Contraloría Interna
<b>Tipo de gasto:</b>	Presupuesto Base
<b>Programa (fin):</b>	Transparencia y rendición de cuentas
<b>Propósito del programa:</b>	Transparencia y rendición de cuentas con apego a la normatividad
<b>Componente del programa:</b>	Eficientes controles del gasto y del patrimonio institucional y deficientes procesos de planeación de objetivos y metas

No.	Actividades	Unidad de Medida	Meta anual	Frecuencia de medición	Indicador		Periodo de Ejecución		Medios de verificación
					Nombre	Fórmula	Inicio	Término	
1	Difusión de las obligaciones administrativas a las que se encuentran sujetos los servidores públicos.	Campaña de difusión	1	Semestral	Difusiones administrativas	(Difusiones realizadas / difusiones programadas)	01/03/2022	31/12/2022	Carteles, tripticos o medios electrónicos
2	Sustanciar y resolver los procedimientos de responsabilidades administrativas instaurados en contra de los servidores públicos del IEPC Guerrero.	Cursos	1	Anual	Resolución de procedimientos	(Resoluciones emitidas / Procedimientos de responsabilidades instaurados)	01/01/2022	31/12/2022	Expediente
3	Emitir las ordenes de auditoría al ejercicio de los recursos públicos	oficio y acta	1	Semestral	Emisión de la orden de auditoría	(Ordenes de auditoría / Ordenes de auditoría programadas)	01/05/2022	31/05/2022	Expediente
4	Emitir los Informes de Resultados correspondientes.	Informe	1	Semestral	Presentación de Informes	(Informes presentados / Informes programados)	01/11/2022	31/12/2022	Informe

5	Validar el Informe Financiero y Cuenta Pública que el IEPC Guerrero presenta a la Auditoría Superior del Estado.	Cursos	2	Semestral	Validación informe financiero y cuenta pública	(Revisiones efectuadas / Revisiones programadas)	01/04/2022	31/08/2022	Expediente
6	Recibir y resguardar las declaraciones de las situaciones patrimoniales, de intereses y fiscal de los servidores públicos del Instituto Electoral.	Declaraciones	180	Mensual	Seguimiento a la evolución patrimonial	(Declaraciones evaluadas / Declaraciones presentadas)	01/01/2022	31/12/2022	Archivo digital
7	Elaborar e implementar el Programa Anual de Evaluación del Desempeño (PAED), que considere los tipos de evaluación, periodos, plazos, y las acciones de seguimiento y control de los programas presupuestarios, los Proyectos institucionales y el Programa Operativo Anual 2022.	Programa anual de evaluación	1	anual	Elaboración del programa anual de evaluación	(Programa elaborado/Programa presentado)	01/01/2022	31/04/2022	Programa anual de evaluación
8	Realizar, las evaluaciones de los avances logrados en el cumplimiento de los objetivos, metas e indicadores, avances físicos y financieros, de los programas presupuestarios, los Proyectos Institucionales y el Programa Operativo Anual 2022.	Informe	3	Trimestral	seguimiento de actividades programadas	(Informes presentados / Informes programados)	01/01/2022	31/10/2022	Informe
9	Presentar un informe anual con las evaluaciones de los avances logrados en el cumplimiento de los objetivos, metas e indicadores, avances físicos y financieros, de los programas presupuestarios, los Proyectos Institucionales y el Programa Operativo Anual 2021	Informe	1	anual	seguimiento de actividades programadas	(Informes presentados / Informes programados)	01/02/2022	30/04/2022	Informe



**INSTITUTO ELECTORAL Y DE PARTICIPACIÓN CIUDADANA  
DEL ESTADO DE GUERRERO  
Programa Operativo Anual (POA)**

2022

<b>Sector:</b>	801 - Contraloría Interna
<b>Unidad responsable IEPC:</b>	121 - Unidad Técnica de Auditoría
<b>Tipo de gasto:</b>	Presupuesto Base
<b>Programa (fin):</b>	Transparencia y rendición de cuentas
<b>Propósito del programa:</b>	Transparencia y rendición de cuentas con apego a la normatividad
<b>Componente del programa:</b>	Eficientes controles del gasto y del patrimonio institucional y deficientes procesos de planeación de objetivos y metas

No.	Actividades	Unidad de Medida	Meta anual	Frecuencia de medición	Indicador		Periodo de Ejecución		Medios de verificación
					Nombre	Fórmula	Inicio	Término	
1	Capacitar a los integrantes de la Unidad Técnica para un mejor desempeño de sus funciones en materia de contabilidad gubernamental y auditoría.	Curso	1	Semestral	Capacitación del personal de la Unidad de Auditoría	(Capacitaciones recibidas/Capacitaciones programadas)*100	01/02/2022	30/11/2022	Constancia
2	Fiscalizar los ingresos y egresos correspondientes al segundo semestre del ejercicio fiscal 2021.	Actas	1	Semestral	Fiscalización segundo semestre 2021	(Revisiones efectuadas/Revisiones programadas)*100	01/05/2022	31/08/2022	Expediente
3	Revisar la cuenta pública correspondiente al ejercicio fiscal 2020 que el IEPC Guerrero presenta a la Auditoría Superior del Estado.	Pliego	1	Semestral	Validación cuenta pública 2021	(Revisiones efectuadas/Revisiones programadas)*100	01/04/2022	30/04/2022	Expediente
4	Fiscalizar los ingresos y egresos correspondientes al primer semestre del ejercicio fiscal 2022.	Actas	1	Semestral	Fiscalización primer semestre 2022	(Revisiones efectuadas/Revisiones programadas)*100	01/09/2022	31/12/2022	Expediente
5	Revisar el informe correspondiente al primer semestre del ejercicio fiscal 2022 que el IEPC Guerrero presenta a la Auditoría Superior del Estado.	Pliego	1	Semestral	Validación informe financiero primer semestre 2022	(Revisiones efectuadas/Revisiones programadas)*100	01/08/2022	31/08/2022	Expediente





# INSTITUTO ELECTORAL Y DE PARTICIPACIÓN CIUDADANA DEL ESTADO DE GUERRERO

## Programa Operativo Anual (POA)

# 2022

<b>Sector:</b>	801 - Contraloría Interna
<b>Unidad responsable IEPC:</b>	122 - Unidad Técnica de Investigación y Responsabilidades Administrativas
<b>Tipo de gasto:</b>	Presupuesto Base
<b>Programa (fin):</b>	Transparencia y rendición de cuentas
<b>Propósito del programa:</b>	Transparencia y rendición de cuentas con apego a la normatividad
<b>Componente del programa:</b>	Eficientes controles del gasto y del patrimonio institucional y deficientes procesos de planeación de objetivos y metas

No.	Actividades	Unidad de Medida	Meta anual	Frecuencia de medición	Indicador		Periodo de Ejecución		Medios de verificación
					Nombre	Fórmula	Inicio	Término	
1	Capacitación a los integrantes de la Unidad Técnica de Investigación y Responsabilidades Administrativas	Curso	1	Anual	Capacitación del personal de la Unidad Técnica	(Capacitaciones recibidas/Capacitaciones programadas)*100	01/02/2022	30/11/2022	Constancia
2	Mecanismos de orientación para que los servidores públicos cumplan adecuadamente con sus responsabilidades administrativas	Actividades	1	Semestral	Actividades de orientación y difusión al personal del IEPC	(Actividades realizadas/Actividades programadas)*100	01/03/2022	31/12/2022	Carteles, trípticos o medios electrónicos
3	Recepción y revisión de las declaraciones de situación patrimonial, de intereses y fiscal	Declaraciones	180	Anual	Revisión de las declaraciones	(Declaraciones presentadas/Declaraciones programadas)*100	01/01/2022	31/12/2022	Archivo digital
4	Participar en los actos de entrega recepción de los recursos públicos	Actos de entrega	1	Anual	Intervención en actos de entrega-recepción	(Intervenciones en actos de entrega-recepción/Actos protocolarios de entrega-recepción notificados por la SE)*100	01/01/2022	31/12/2022	Expediente
5	Realizar los procedimientos de investigación administrativa de oficio o derivado de quejas y denuncias en contra de servidores públicos del IEPC Guerrero y, en su caso, la emisión del informe de presunta responsabilidad	Procedimiento	1	Anual	Procedimiento de investigación administrativa	(Procedimientos de investigación realizados/Quejas y/o denuncias recibidas)*100	01/01/2022	31/12/2022	Expediente

6	Llevar a cabo la defensa legal de los medios de impugnación promovidos en contra de las resoluciones emitidas por la Contraloría Interna	Procedimiento	1	Anual	Intervenir en los medios de impugnación	(Intervenciones en medios de impugnación/Medios de impugnación promovidos)*100	01/01/2022	31/12/2022	Expediente
7	Notificación personal de los actos administrativos	Procedimiento	1	Anual	Notificación de actos administrativos	(Notificación de actos administrativos/Actos administrativos programados)*100	01/01/2022	31/12/2022	Oficios